

Jak zmírnit dopady sucha na travní porosty



- důsledné ošetřování luk i pastvin
- zatravněná orná půda a obnovy porostů
- přísevy jako významné opatření k zajištění dostatku kvalitní píče

Ivan Havel

Motto: co je to dobrá = produkční louka



„Dobrá louka není pestrá, nýbrž zelená, bujná, husté trsy travin půdu úplně překrývají. Louky žluté, červené a bílé, jež se podobají pestrému koberci a líbí se básníkům a měšťákům, hospodáři ke cti sloužiti nemohou a nebudou. Všechny pestře kvetoucí rostliny, hlavně žlutě kvetoucí, jsou plevel, často velmi škodlivý, protože jedovatý.“

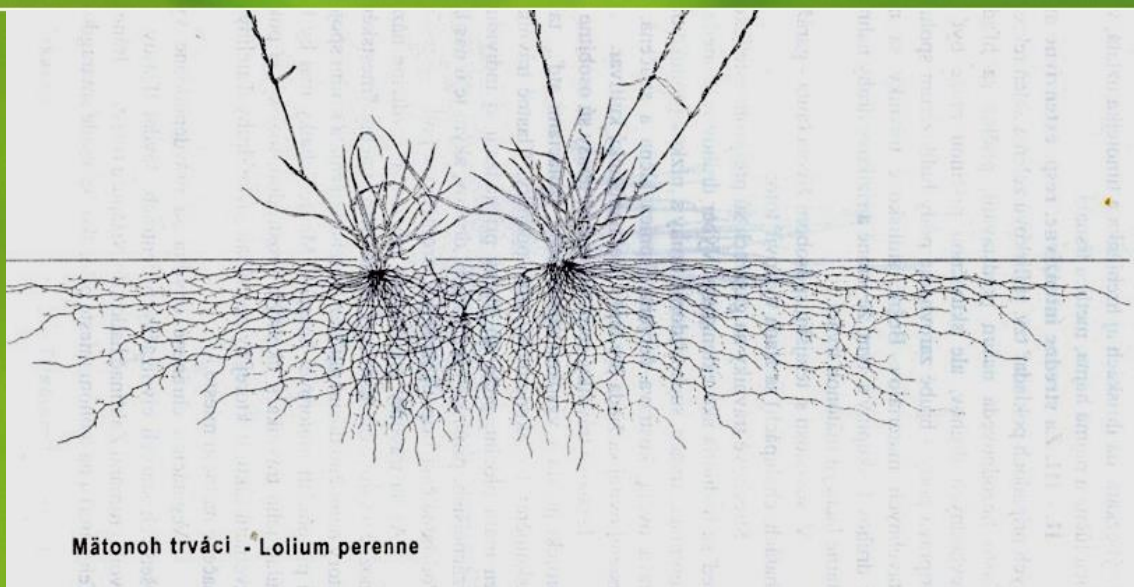
Eduard Reich, 1907



Jaké vlivy se společně se suchem podílely na nízkých výnosech či úživnosti TTP, nejen v r. 2018, a zapříčinily katastrofální nedostatek objemných krmiv

- **Vysoký podíl starých a vyčerpaných porostů**
- **Nedostatečná výživa porostů – někde již od založení
někde ve sklizňovém roce**
- **Složení směsí – směs s nízkým podílem vytrvalých druhů,
která měla být po 5 letech obnovena**
 - **málo suchovzdorné druhy nebo jejich nízký podíl ve směsi na suché lokalitě**
 - **nevhodné složení směsi – vysoký podíl kostřavy červené, která v prostu převládne**
 - **porosty již bez jetelovin, nebo jen s jetelem plazivým**

Suchovzdornost travních druhů souvisí s rozložením kořenů v půdním horizontu

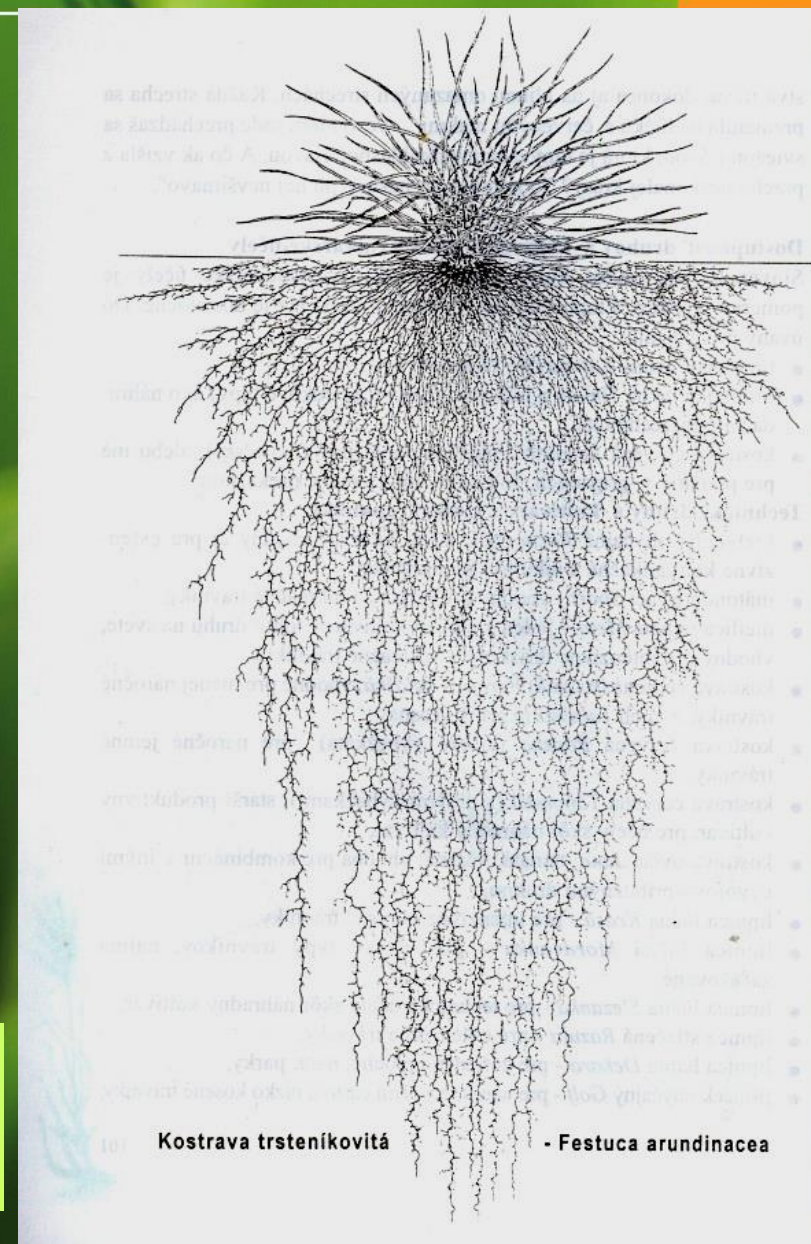


Jílek vytrvalý
Zakořeňuje mělce, vyžaduje častější srážky

Příklad hlubokokořenících trav



Kostřava rákosovitá
a její hybridy *Festulolium*, ostatní kostřavy
a vytrvalé trávy jako ovsík, psárka, srha



Porosty vyžadující přísev nebo obnovu, poškozené vlivem sucha posledních let



Prořídle porosty a zaplevelené vlivem sucha posledních let



Travní porosty v létě po první seči a na podzim

V porostu zůstala z trav převážně málo výnosná kostřava červená



Zmírnění dopadů sucha na porosty jejich důsledným ošetřováním

- U lučních porostů důsledným jarním ošetřením (smykání , vyvláčení stařiny a mechů, někdy válení)
- Zhutnělé porosty je možné provzdušnit
- Při sklizních sekat na výšku strniště 7 – 9 cm, aby nedocházelo k vysychání a nedošlo k odsečení veškerých zelených částí rostlin
- Jestliže po seči porosty dostatečně neobrustají, je lepší po 6 – 7 týdnech zasychající porost s nemocnými listy osekát, větší množství nezkrmitelné hmoty odvézt a počkat na nové obrůstání
- Porosty s nízkým zastoupením jetele včas přihnojovat, dusík zvýší odolnost stresu ze sucha, zpomalí se generativní vývoj alepší kvalita píce

Zmírnění dopadů sucha na porosty jejich důsledným ošetřováním



Vyvláčení stařiny z porostu

Provzdušnění zhutnělých luční porostů, nebo pastvin před přísevem

- Sestavou koltrů ze secího stroje STP 300
- Zubatým provzdušňovacím válcem



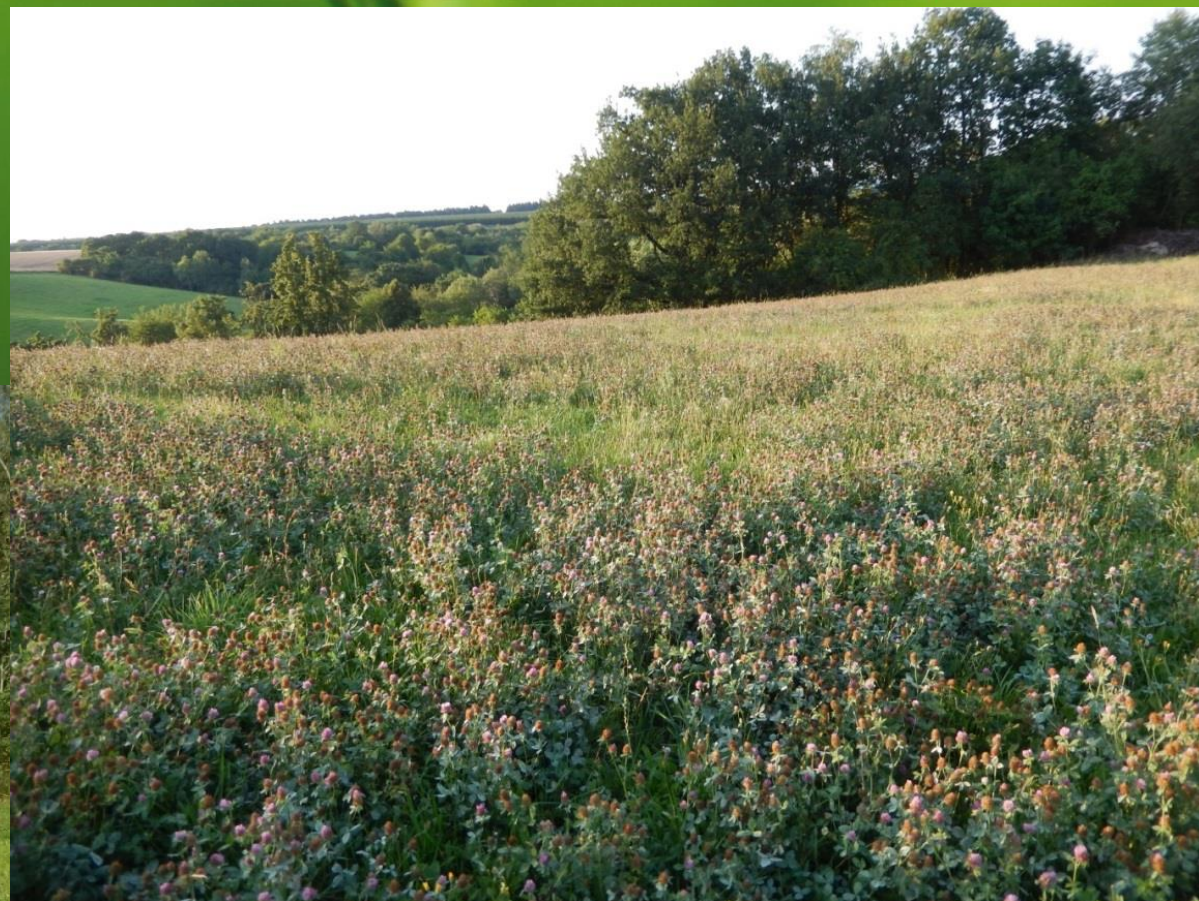
Alstrong Aerators

**dopady sucha na porosty je možné zmírnit
včasnou obnovou nebo přisevy**

Nezvratná skutečnost let 2017 i 2018:

**Obnovené porosty v posledních dvou – tří letech, nebo porosty přiseté
odolaly suchu mnohem lépe, jejich první seče byly vydatnější,
a kromě nejsušších oblastí byly ke sklizni i druhé seče.**

Přiseté porosty na dalších dvou snímcích, stav z léta 2017 a 2018



Význam jetelovin, především jetele lučního v porostu:

- jsou hlubokokořenicí, dusík získávají poutáním pomocí bakterií Rhizobium, proto vydrží za sucha déle vegetovat



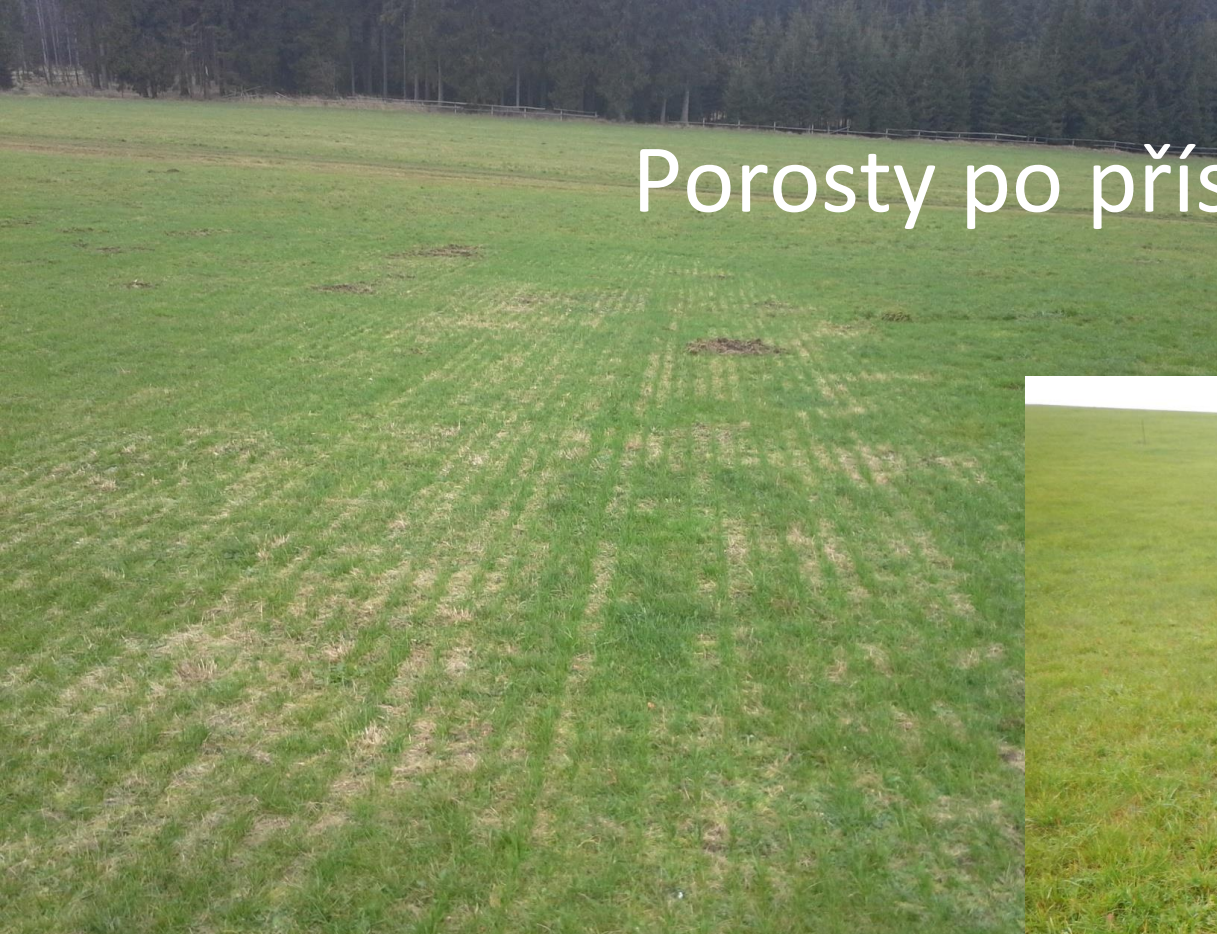
Pastevní porosty po přísevu
na jaře a v létě

Oživení porostů poškozených suchem

PŘÍSEVY

- pro krátkodobější účinek jako rychlá pomoc může být přiset do pastvin **jílek vytrvalý a bojínek** – a to i na podzim, popř. jako spící setí
- pro dlouhodobější užívání do luk společně s jetelem lučním přisévat *suchovzdornější druhy trav* - ovsík vyvýšený, kostřavovité hybridy Festulolium, (kostřavu luční), popř. srhu
- do pastvin kostřavovité hybridy Festulolium, jemnolistou kostřavu rákosovitou, někde pozdní odrůdu srhy, případně srhu hajní, opět s jetelem lučním

Porosty po přívěvu



Přiseté porosty výrazně zlepši nejen výnos, ale i kvalitu píce



První rok po přisevu do prořídleho
travního porostu



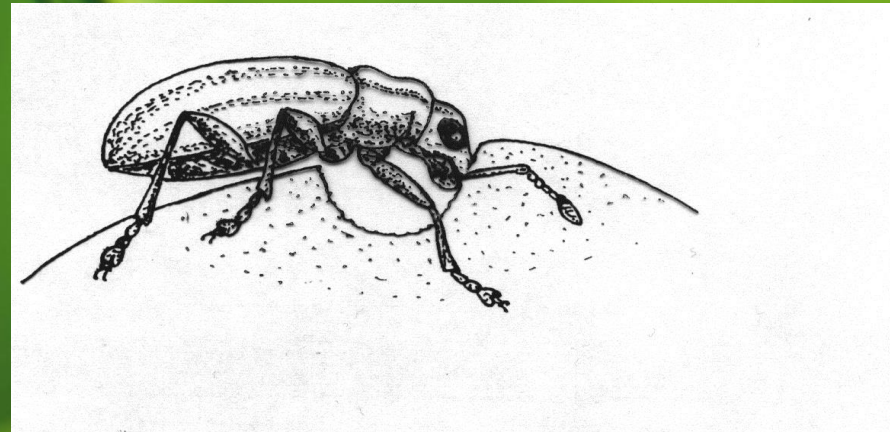
Porost druhý rok po přisevu do louky
s dobrým podílem produkčních trav



Požerky listopasů v přisetém porostu na podzim



Listopasi rodu *Sitona*



Obrázky - Doc. Rotrekl, VÚP Troubsko

Listopasi rodu *Sitona*

**Brouci okusují okraje listů,
viditelné „zejkování“**

**Na vzrostlém porostu
larvy vyžírají hlízky
na kořenech, následně
se mohou rozvinout
houbové choroby -
Fusaria = řídnutí jetele**



Pastviny v létě a na podzim



Po spasení neodkladně posekat plevel před vysemeněním !



Pastva na seně nastojato ?



Krávy spásly i tvrdé plevelné trávy

**rozryté porosty nesklízet do siláží,
ale výhradně na seno**

Po zimě rozryté porosty
posmykovat, přiset a zaválet !



Suchem nejvíce trpí

- Staré neobnovované porosty, ve kterých zbyly neproduktivní a nekvalitní trávy typu úzkolistých kostřav, často se silným zaplevelením (řebříček, třezalky, pampeliška podzimní, prasetník, pcháče a bodláky, svízel povázka...)
- Staré pastviny na lokalitách sice za normálního průběhu počasí vlhčí, na kterých se vedle úzkolistých kostřav rozšířily za vlhčích podzimů psinečky. Mají sice kvalitní píci, ale s velmi nízkým výnosem, a jsou tak husté, že přísev do nich je zpravidla neúspěšný

Na vyprahlých porostech na podzim vyrazily většinou plevely, jako například svízel povázka, vratič aj.



Suchu v posledních dvou letech odolaly

- Porosty nedávno obnovené, obsahující jetel luční, ale i bez jetele, které byly založeny z významným podílem vytrvalých a suchovzdorných trav (ovsík vyvýšený, srha, kostřava rákosovitá a kostřavovité hybridy Festulolium. Rovněž víceleté trávy jako kostřava luční nebo bojínek na mladších porostech, kde ještě nebyly vysílené (někde i jílek vytrvalý).
- Porosty přiseté jetelem lučním a produkčními druhy kulturních trav

Děkují za pozornost a přeji úspěšný rok



**Přivíme Vás k návštěvě
našeho stánku
na výstavě zvířat v Brně**

šlechtitelská stanice
DLF Seeds, s.r.o.
Fulnecká 95
742 47 Hladké Životice
Česká republika
Tel: +420 556 768 911
E-mail: office@dlf.cz

ih@dlf.com