



TRENDY VE ZDRAVÍ A REPRODUKCI MASNÝCH STÁD REPRODUKCE MASNÉHO SKOTU

VYUŽITÍ SYSTÉMU OVALERT





SEMINÁŘ TRENDY VE ZDRAVÍ A REPRODUKCI



www.fotokame.cz





ZÁKLADNÍ CÍL : TELE

**OTELIT CO NEJVÍCE KRAV
CO
NEJDŘÍVE**

=

ZVLÁDNOUT DOBŘE PŘIPOUŠTĚCÍ SEZONU

**ZE ZIMOVÍŠTĚ ODCHÁZÍ
BŘEZÍ KRÁVA + TELE**





REPRODUKČNÍ UKAZATELE

ZISK OVLIVŇUJÍ NÁKLADY NA KD KRAV A JALOVIC

- DOPORUČENÉ MEZIDOBÍ 365 -390 DNÍ
- SERVIS PERIODA 55 -95 DNÍ
- SEZÓNA TELENÍ 45 – 90 DNÍ
- TELENÍ JALOVIC VE SPRÁVNÉM VĚKU
- BŘEZOST KRAV MINIMÁLNĚ 90 %



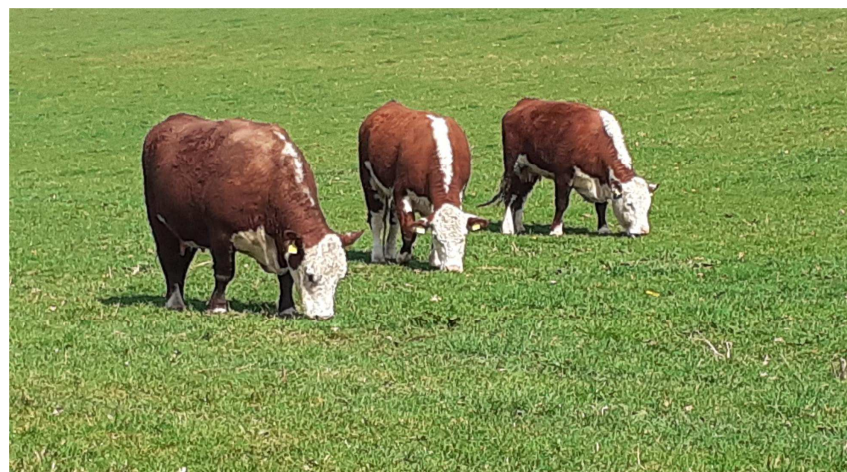
UKÁZKA SLEDOVÁNÍ REPRODUKCE

DANMARK DENMARK DÅ	Animal		Sire										
	CKR no	75658-00333	Born:	17.02.2022	CKR no	45444-01003 P							
	Sex	Bull	DNA	Yes	Name	Kirstinesminde Lancelot							
	Name	Stenbakkens Taurus PP			Born	31.12.2015							
	Breed	Simmental			EBV	Grw	MWG	Bir	Slg	S-index	Rel		
	Weight	Birth 68kg 200day 471kg 365day 815kg			Rel. base	113	115	90	103	102	60%		
	EBV	Grw	MWG	Bir	Slg	S-index	Rel						
	Rel. base	115	119	89	112	109	21%						
	Performance test result:		T-	U-	FEF	Daily	LD						
			index	index	index	gaining	area/cm ²						
Breeder		Tandlæge Ove Møller Kristiansen		Dam		75658-00210							
		9700 Brønderslev		CKR no		Stenbakken's Karen PP							
Owner		Nordjydsk Landboauktion & Eksportstalde		Name		10.06.2014							
		9610 Nørager		Born		EBV		Grw	MWG	Cal	Slg	S-index	Rel
				6		17.02.2022		M	59	481	68	471	815
				Average/no		356 days			63/06	452/06	740/04		



CO OVLIVNÍ REPRODUKCI

- ZDRAVOTNÍ STAV ZVÍŘAT
- KONDICE ZVÍŘAT
- VÝŽIVA A KRMNÁ DÁVKA
- PLODNOST BÝKA
- SPRÁVNÉ NAČASOVÁNÍ



PŘIROZENÁ PLEMENITBA (6 vteřin)

- VÝBĚR BÝKA A ADAPTACE
- POŘIZOVACÍ CENA
- NÁKLADY NA KD BÝKA
- LIMITNÍ VYUŽITÍ (POČET KS, PŘÍBUZNOST, ZDRAVÍ)
- ŽIVOTNOST..



INSEMINACE

- **INDIVIDUÁLNÍ PŘIPOUŠTĚNÍ**
- **HORMONÁLNÍ SYNCHRONIZACE**
- **SYSTEM OVALERT**



SYNCHRONIZACE ŘÍJE

- OVSYNCH
- PRESYNCH
- DOUBLE OVSYNCH
- CIDER (JIŽNÍ AMERIKA)



**NE V EKOLOGICKÉM
REŽIMU !!**





INSEMINACE

- **INDIVIDUÁLNÍ PŘIPAŘOVACÍ PLÁN**
- **KVALITNÍ GENETIKA – SPOLEHLIVOST - POSUN**
- **SEXOVANÉ ID – PRODUKCE BÝČKŮ I DO ZÁSTAVU**
- **MENŠÍ POTŘEBA BÝKŮ VE STÁDĚ**

AKCE NA INSEMINAČNÍ DÁVKY



AKCE



na ID býků masných plemen
v rámci semináře 9.5.2024

Objednejte si během dnešního semináře ID býků z této nabídky
za jednotnou cenu

200,-/ID

	Nový z emk přívod u	Registr	Jméno býka	Otec	Doporučené použití			
					jakovice	křížení	převod	čistokr.
AA	ČR	AAB 318	CHUSTER RED OLSAVA EKO	DUSTER VMA	***	A	A	A
	ČR	AAB 021	HUSAR Z VINIC	BALMACHE RODGER	***	A	A	A
Cherolas	ČR	IIT 332	CHARAKTER ZE LHENIC PP	MERLIN P		A	A	A
	ČR	IIT 256	HERRY Z CHOTĚBOŘE P	CEINTUR ZE STATKU PP	***	A	A	A
	ČR	IIT 239	HARBÍ ZE STATKU P	LUTHER	***	A	A	A
	* ČR	IIT 660	CHRIS MĚCHOLUPSKÝ V	MUST PP	**	A	A	A
	* ČR	IIT 703	CHLUP Z MOKRYŠOVA P	ONEDREAM P	***	A	A	A
	ČR	ZIT 017	UFIN Z MOKRYŠOVA P	VIZIR P	***	A	A	A
Limousine	ČR	ZTI 516	ROSS P	LINCO SC PP	**	A		
	* ČR	IIL 209	CHAN Z CUNKOVA PP	MATEO PP	***	A	A	A
	ČR	ILI 743	HAMLET PÍSECKÝ PP	GUERET P	***	A	A	A
	ČR	ILI 744	HUBERT SEMICKÝ P	AMOS PP	**	A	A	A
Masný ažiměně	ČR	ZLM 153	VLÁDA ZE DVORA	POET VPU	***	A		
	ČR	ZLM 328	ZOUVÁK MOF	VENDREDI	***	A		
	* ČR	ISM 548	CHEMIK PRIMA ENERGO PP	LINDE NICO	***	A	A	A
	* ČR	ISM 618	CHEROKEE MĚCHOLUPSKÝ PP	GASPAR Z DROUHÁVCE PP	***	A	A	A
	* DNK	ISM 291	STENBAKKENS TAURUS PP	KIRSTINESMINDE LANCELOT	N	A	A	A
WAG	DNK	ISM 292	LYKKE SIGFRED PP	STENBAKKENS KROLE	N	A	A	A
	ČR	ZSI 851	TREMP AGROCHYT P	PRIMA PP	**	A	A	A
	ČR	WAG 053	HERKULES Z JESTRABÍ	ITOPUJI	**	A		A



BETTER COWS > BETTER LIFE



OVALERT





OVALERT

- **SLEDOVÁNÍ ŘÍJE A ZDRAVOTNÍHO STAVU 24/7**
- **PŘESNÁ DETEKCE ŘÍJE**
- **SLEDOVÁNÍ DOBY PŘÍJMU KRMIVA**
- **ZASÍLÁNÍ SMS (E-MAIL) –ŘÍJE, ZMĚNA VE ŽRANÍ**
- **JEDNODUCHOST**
- **SPOLEHLIVOST A KVALITA**
- **MENŠÍ NÁKLADY NEŽ NA PLEM.BÝKY**
- **ZDRAVOTNÍ STAV PLEMENIC POD DOZOREM**
- **VHODNÉ PRO EKOLOGICKÉ FARMY**

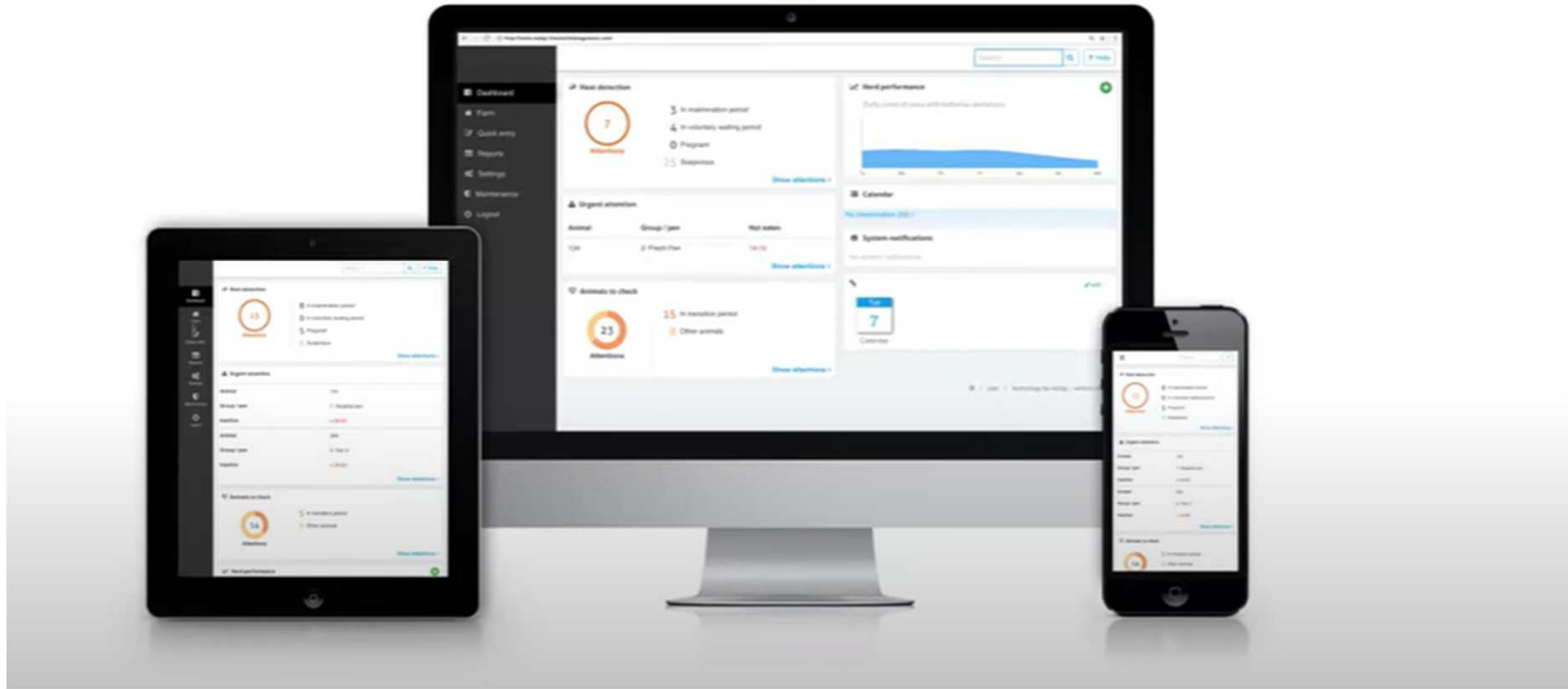




VÝSLEDKY SYSTÉMU OVALERT

- **LEPŠÍ BŘEZOST
(PO 1.INS. 76 % BŘEZOST)**
- **ZKRÁCENÍ MEZIDOBÍ, SP**
- **KRATŠÍ INTERINSEMINAČNÍ INTERVAL**
- **SNÍŽENÍ NÁKLADŮ NA KD**
- **SNÍŽENÍ NÁKLADŮ NA LÉČENÍ**









PŘÍSTROJOVÁ DESKA (Dashboard)

Dashboard

- Podnik
- Rychlý vstup
- Sestavy
- Nastavení
- Údržba
- Odhlášení

Detekce říje

1
Upozornění

- 1 V inseminačním období
- 0 V dobrovolné čekací lhůtě
- 0 Březí
- 1 Podezření

[Zobrazit výstrahy \(hod\) >](#)

Zvířata určená ke kontrole

2
Upozornění

- 0 V přechodném období
- 2 Další zvířata

[Zobrazit výstrahy \(hod\) >](#)

Podnik

[Žádné spojené SmartTagy \(UHF\) \(1\) >](#)

Kalendář

[Kontrola březosti \(28\) >](#)

[Říje \(4\) >](#)

Oznámení SmartTagů

[Respondér je připevněna naopak \(1\) >](#)

Systémová upozornění

[V-pack firmware \(2\) >](#)

28
Kalendář

Urgentní výstraha

Zvíře	Skupina/stáj	Nežere
27	99. Default	> 24:00

[Zobrazit výstrahy \(hod\) >](#)

Produkce stáda

Denní trendy u krav s odchylkami chování

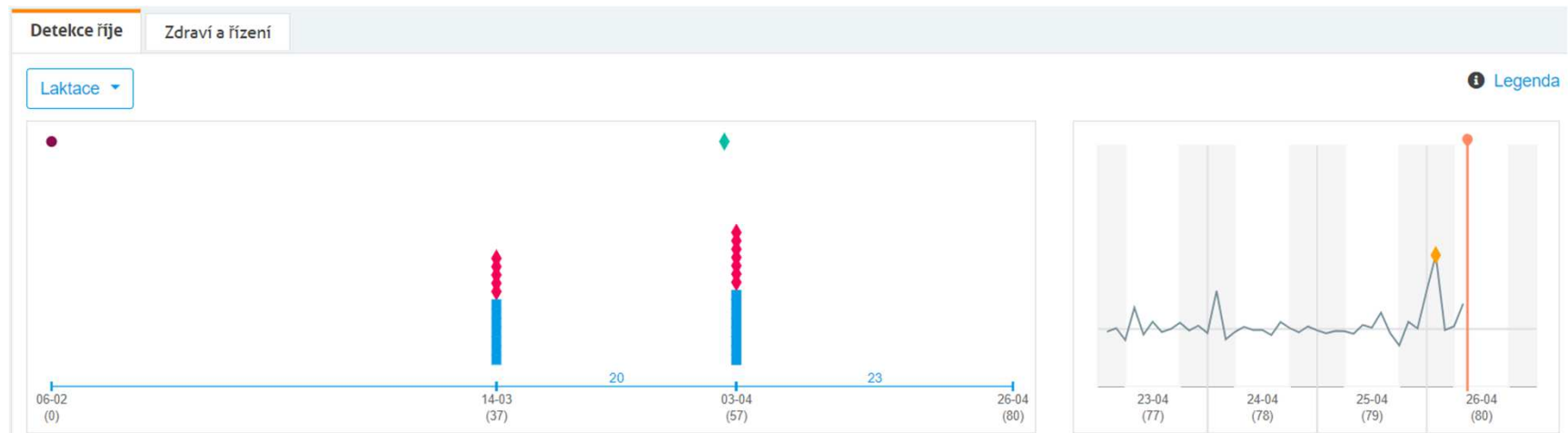
čt pá so ne po út st

Zvířata v neočekávané skupině/stáji

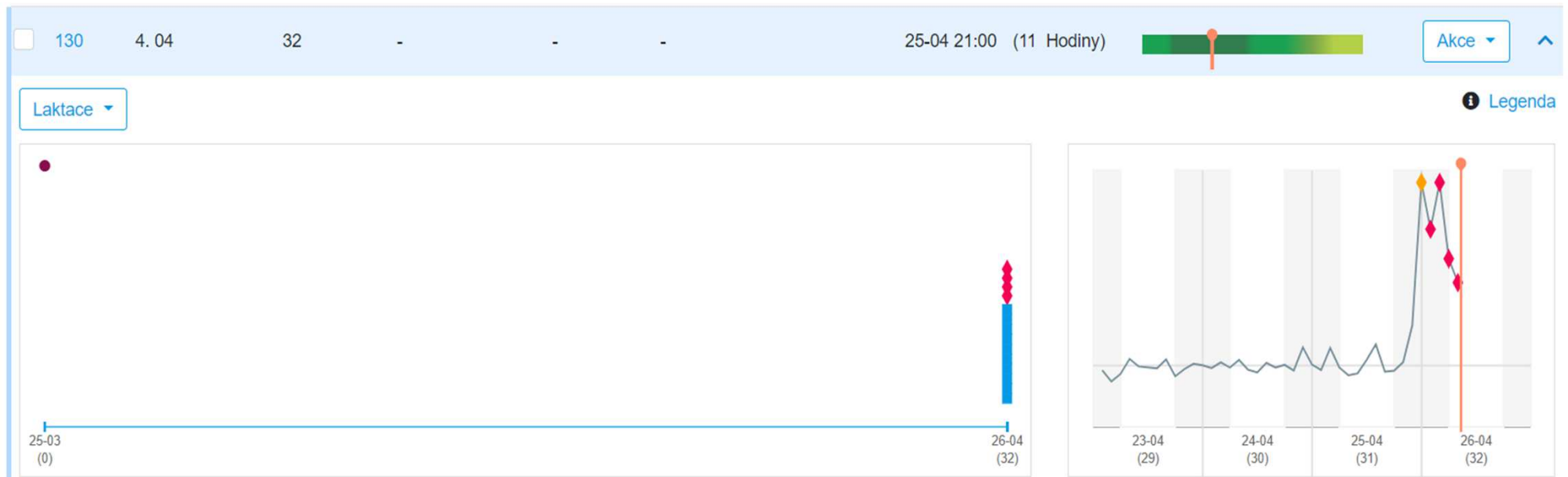
Žádné upozornění



ZVÍŘE V PODEZŘENÍ



INFORMACE O VHODNÉ DOBĚ INSEMINACE





Základné údaje ▼

[Uprav](#)

Číslo 864
 Produkčná skupina 3.3
 Skupina/ohrada 3.3

Ušné číslo SK000813514408
 Respondér 984000006837803

Kalendár ^

[Uprav](#)

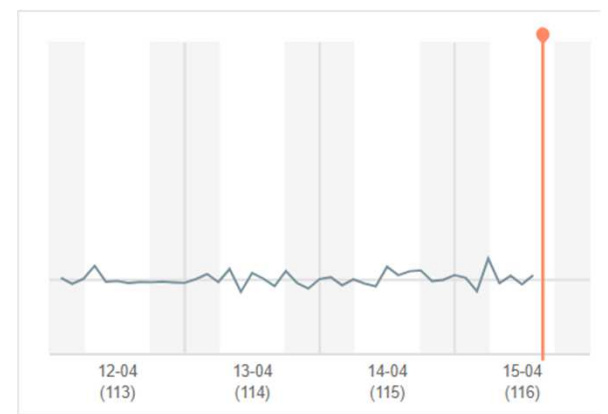
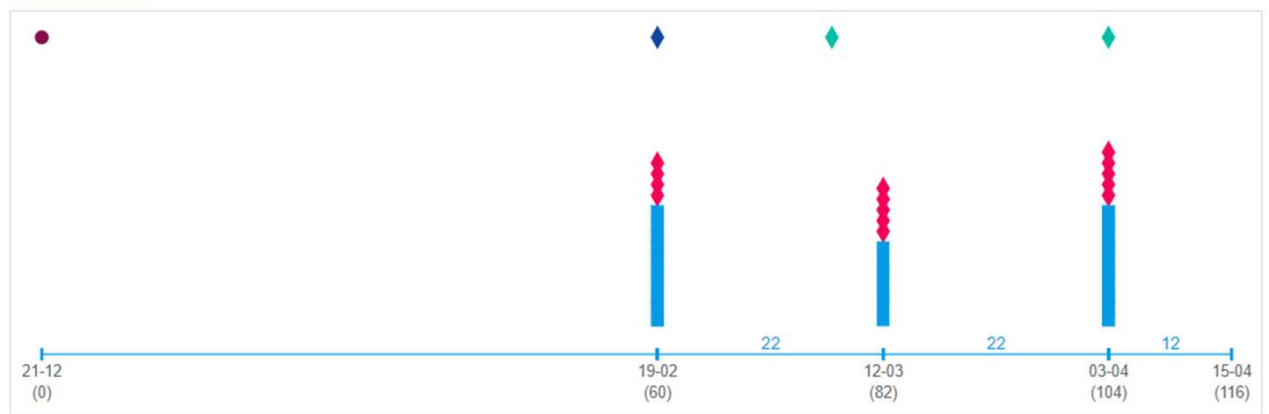


Sledovanie ruje

Zdravie a management

Laktácia ▼

[i](#) [Legen](#)



BETTER COWS > BETTER LIFE



Number 7
Production group 5. M5
Group / pen 5. M5

Life No SK000813280762
Responder 984000007285254

Calendar

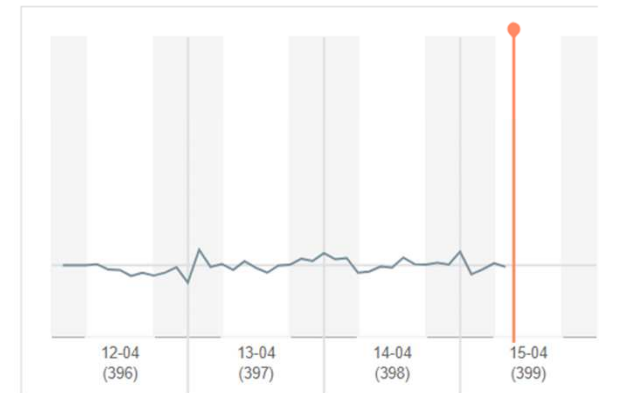
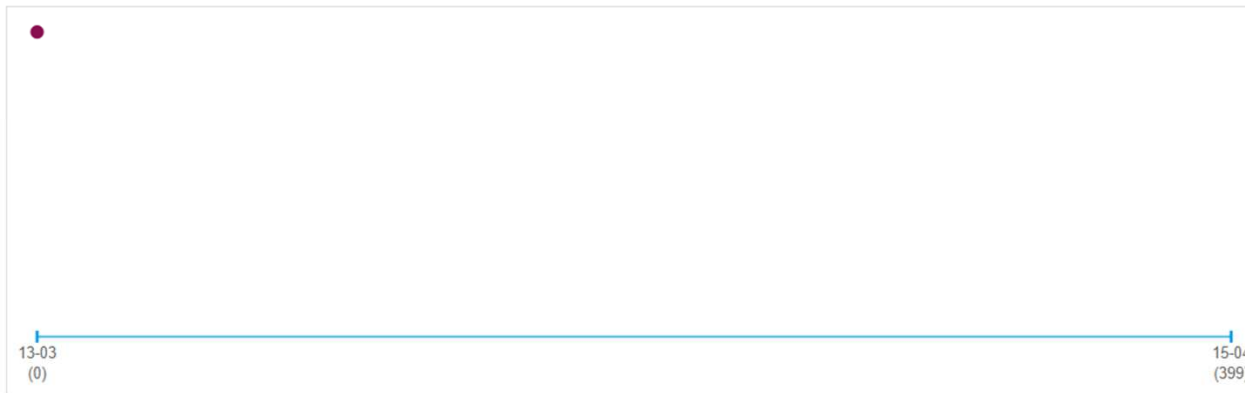


Heat detection

Health and management

Lactation

Legend



INFORMACE O ZDRAVOTNÍM STAVU

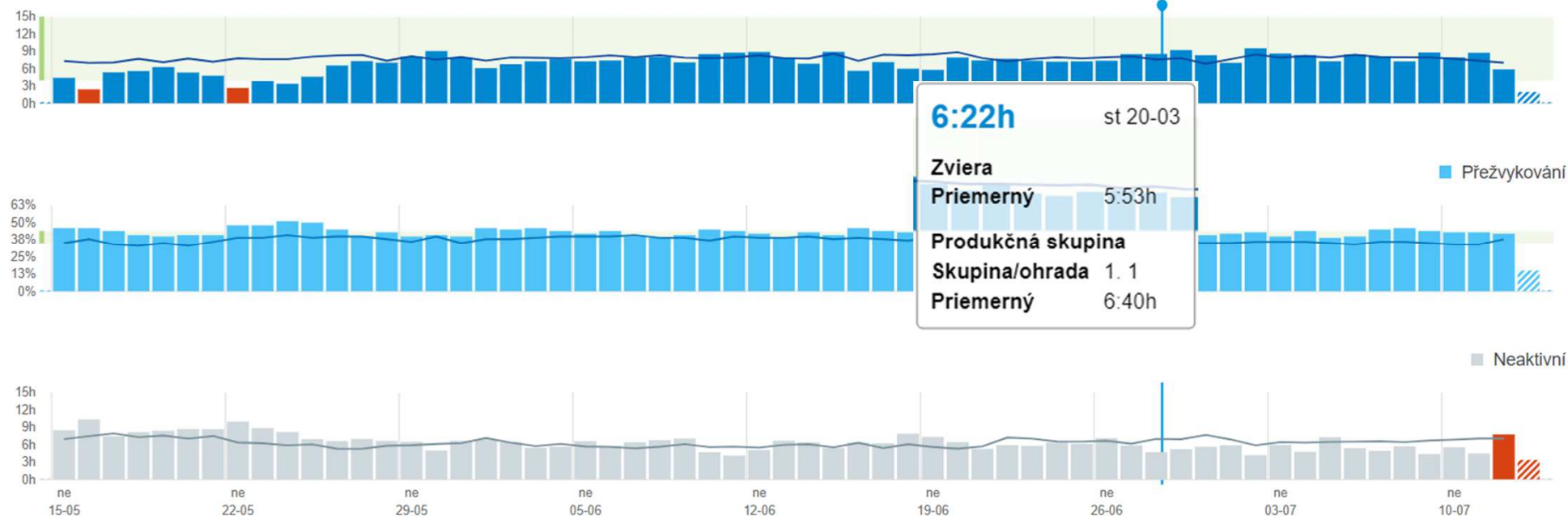
48 hodin

Legendy: Žranie, Prežúvanie, Neaktivne, Iné



Denní součet

Legendy: Žraní, Prežvykování, Neaktivní



BETTER COWS > BETTER LIFE

GRAF ŽRANÍ SKUPINY

Přehled podniku >

53. 53

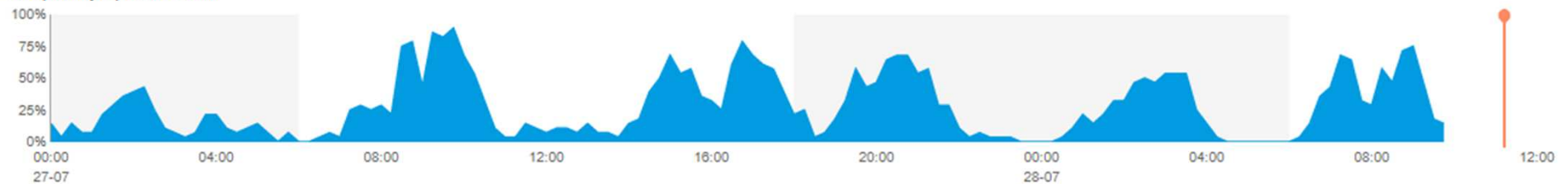


Počet zvířat

28

Zdraví a řízení

Skupinový způsob žraní



Denní součet



BETTER COWS > BETTER LIFE

SPRÁVNÉ OTELENÍ



UNIFORM Masný skot

Proč používat UNIFORM Masný skot?

Dynamická registrace zvířat

Přesná databáze zvířat je v dnešním podnikání nezbytná a umožňuje sledování masných stád. S programem UNIFORM Masný skot se zadávají data jednorázově a snadno, s přísnou validací dat z PC nebo/a aplikace.



Výkonná a uživatelsky přívětivá aplikace

Jedná se o nejpoužívanější funkci softwaru, která je k dispozici pro Android a iOS. Rychlý, jednoduchý a kompletní nástroj, který může používat více lidí současně. Vstup a zobrazení dat s/bez Wi-Fi nebo sítě.

Data o Vašich zvířatech máte nadosah.





Děkujeme za pozornost !!

Ing. Miroslav Duchoň
Marketingový a produktový ředitel CRV CZ/SK
miroslav.duchon@crvcz.cz

Martina Kopáčková
Produktová manažerka pro masný skot
martina.kopackova@crvcz.cz

