

Problematika odchovu telat nejčastější nemoci a jejich prevence, od narození do odstavu

Ondřej Bečvář

Veterinární léčebná a preventivní činnost pro mléčné a masné chovy skotu

Hadrava 18, Nýrsko, 34022, ČR, becvarondrej@gmail.com



Společnosti CRV Czech Republic, spol. s r. o., NTG Agri, s. r. o., a Český svaz chovatelů
masného skotu
si Vás dovolují pozvat na seminář

Trendy ve zdraví a reprodukci masných stád

Termín: **čtvrtek 9. května 2024**
Místo: **Hotel Tři Věžičky, Střítež**
Program: **08:00 Prezence**
09:00 **Zahájení, přivítání účastníků** — Ing. Adam, J. Bica, M. Novotný
09:20 **Novinky v ČSCHMS** — Milan Novotný (předseda ČSCHMS), Kamil Malát, DiS. (feditel ČSCHMS)
09:45 **Ekonomika ve stádech masného skotu** — Ing. Z. Krupová, Ph.D. (VÚŽV, v. v. i.), Ing. M. Vráblik (Mewil Angus)
10:15 **Reprodukce masného skotu** — M. Kopáčková, Ing. M. Duchoň (CRV Czech Republic, spol. s r. o.)
10:45 **Přestávka**
11:00 **Záchyt besnoitiozy skotu v ČR** — MVDr. Petr Václavek, Ph.D. (SVÚ Jihlava)
Jak zajistit správný odběr na diagnostiku u respirační infekce — MVDr. Petr Václavek, Ph.D. (SVÚ Jihlava)
11:20 **Výživa — předpoklad úspěšného chovu a reprodukce** — Ing. H. Ferencová, Ing. M. Musílek (NTG)
11:50 **Problematika odchovu telat - nejčastější nemoci a jejich prevence, od narození do odstavu**
— MVDr. Ondřej Bečvář
13:30 **Diskuze, závěr, oběd**

Prosíme o nahlášení účasti do pátku 3. května 2024 pomocí registračního formuláře (QR kód).
Účastnický poplatek na seminář je 250 Kč; výzva k platbě bude vygenerována po vyplnění formuláře.
Kontaktní osoba v případě dotazů: Martina Kopáčková, martina.kopackova@crvcz.cz, 602 173 275













Dominující zdravotní problém telat

- Průjem....gastroenteritida
- Zápal plic.....bronchopneumonie



Prevence začíná přípravou na sezónu telení

- Výsledek je závislý na kombinaci 3 hlavních faktorů

- Ustájení



- Krmení

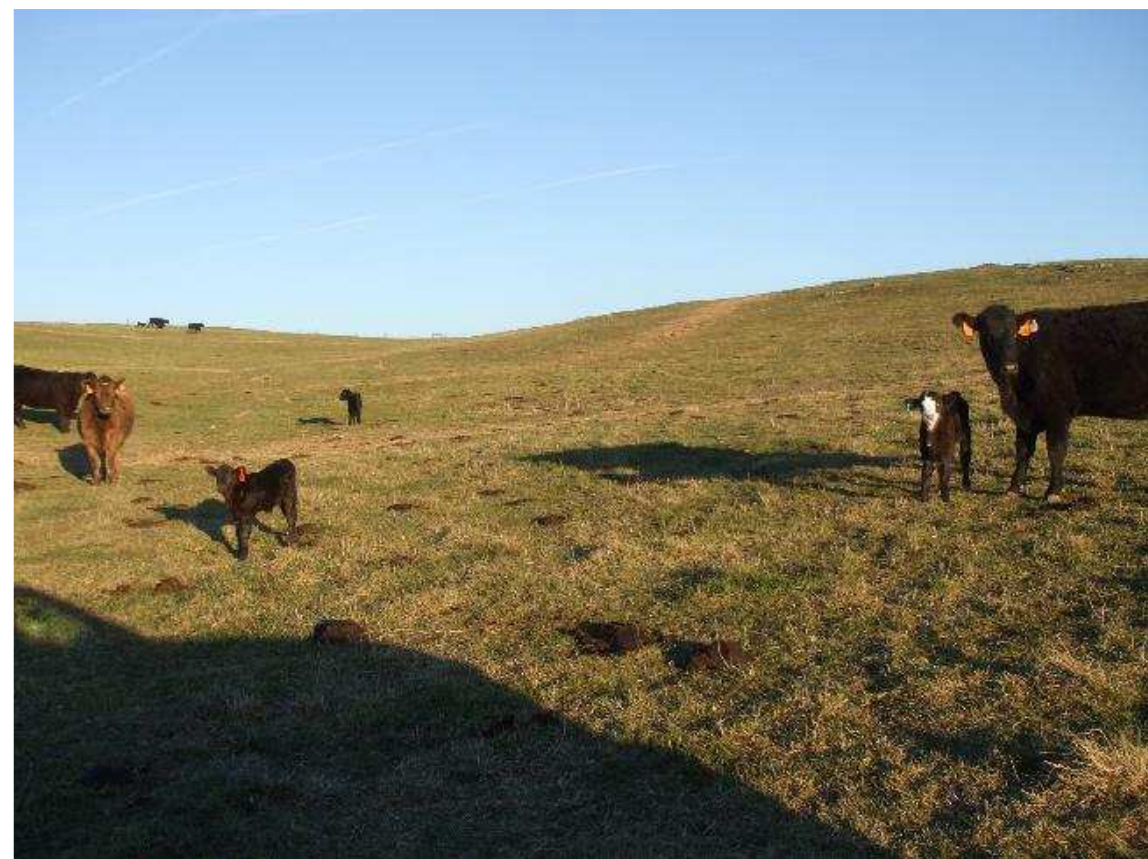


- Management porodu, péče o tele, zdravotní management (vakcinace, odčervení, management kulhání a selekce)

Ustájení







Krmení



Management krmení v zimním období

- Průběh porodu
- Kvalita mleziva, zdravotní stav telat
- Poporodní anestrus, výsledek reprodukce



Prevence výhřezu krčku, pochvy a dělohy



- Výchřez pochvy, krčku: silně geneticky ovlivněno
nekvalitní objemné krmivo....vysoká vláknina
mikro minerální výživa
- Výchřez dělohy: dystokie, prodloužený samovolný porod
hypokalcémie....předporodní KD
poporodní nucení (zadržení lůžka, poranění p. cest)

> [Acta Vet Hung.](#) 2020 May 8;68(1):91-94. doi: 10.1556/004.2020.00017. Print 2020 Mar.

Prevalence, survival and subsequent fertility of dairy and beef cows with uterine prolapse

Augusto Carluccio ¹, Ippolito De Amicis ¹, Monica Probo ², Brunella Giangaspero ¹,
Maria Cristina Veronesi ²

Affiliations + expand

PMID: 32384072 DOI: [10.1556/004.2020.00017](#)

[Free article](#)

Abstract

The aim of this study was to evaluate the prevalence of uterine prolapse in cows and assess its effects on survival and subsequent fertility. Of 33,450 calving cows considered retrospectively, 216 (0.6%) developed uterine prolapse. A higher prevalence was found in beef cows (n = 57/5,700 cows, 1%) compared to dairy cows (n = 157/27,750 cows, 0.6%). Treatment consisted of cleaning and replacing

Managment

vedení porodu, péče o narozené tele

- 3 fáze porodu:

1. Přípravná fáze...otevíraní krčku, pokles progesteronu, 2-6 hodin, mnohdy nepostřehnutá, změna chování
2. Fáze vypuzovací, vlastní porod: po objevení vaku, prasknutí vody, klasicky text uvádí 2-5 hodin, nove studie Oklahoma, Montana uvádí 1 hod u jalovic a 22 min u krav
3. Odloučení lůžka: 2-12 hodin

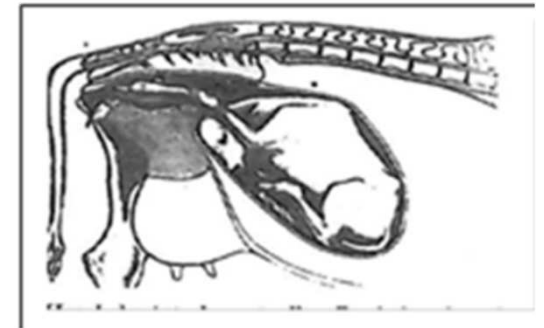
- Prezentace
- Pozice
- Poloha



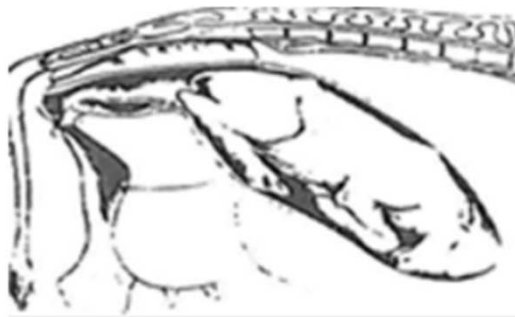
Kdy volat veterináře (zkušeného porodníka)?



Anterior position, fetus upside down. Rotate 180° and normal delivery follows.



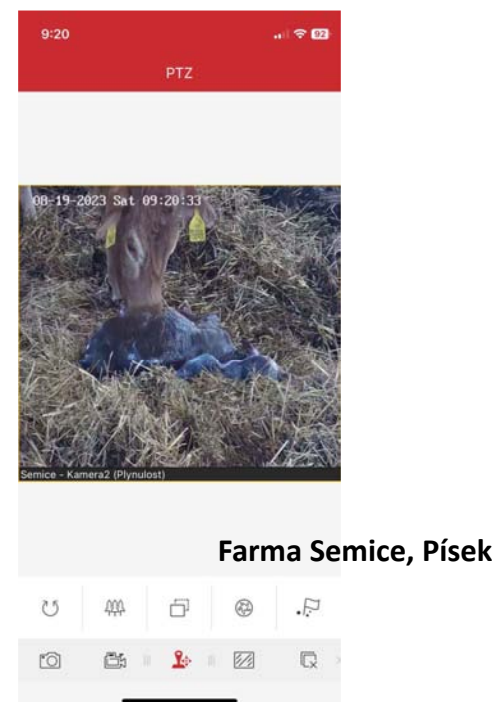
Head deviated ventrally. Push head and shoulders back and bring the head into position.





Ošetření telete po porodu

- Ošetření pupku
- Identifikace
- Ranná vakcinace (intanasal, klostridie) x podpůrné látky (Se, vit E)
- Kontrola příjmu mleziva x napojení
- Přesun ve 3-10 dnech z porodny









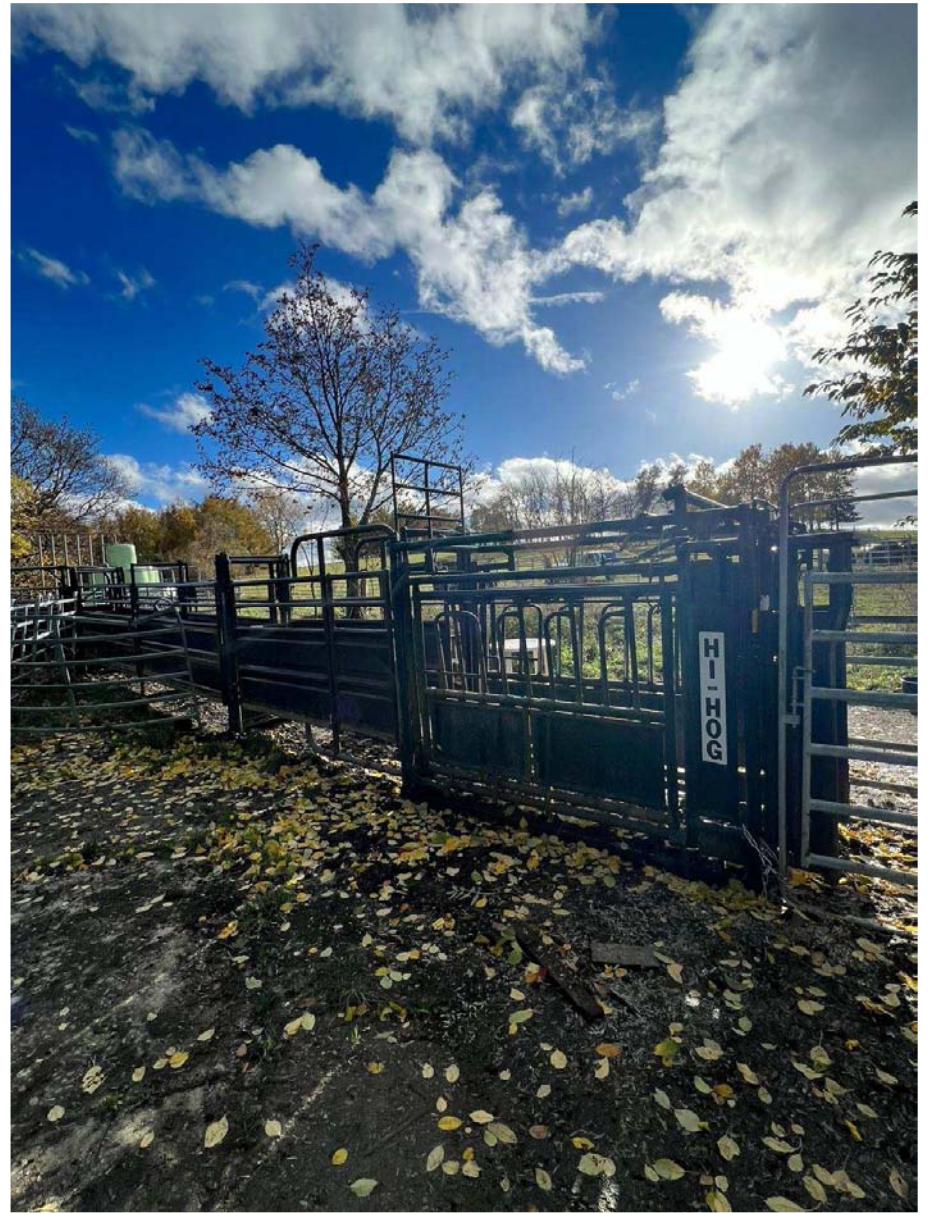












Prevence začíná přípravou na sezónu telení

- Prohnání stáda přes pracovní klec:
 - přešetření krav na březost - oddělení jalových krav
 - selekce krav na příští sezónu zapouštění (věk, paznehty, vemeno, temperament, odstavené tele)
 - odhad délky březosti pro dělení stáda
 - **vakcinace**, odčervení krav a telat
 - odběr krve na IBR, pTBC
 - výběr krav na úpravu paznehtů



Vakcinační protokol...jaké infekční onemocnění nás zajímají?

- Respiratorní onemocnění (bronchitis, zápal plic)
 - Virové: IBR, BVD, PI3, BRSV.....coronavirus, cirkovirus, adenovirus
 - Bakteriální: pasteurella, mannheimia, histophilus!!!!
- Průjmová onemocnění (enteritis, gastritis, průjem)
 - Virové: rota, corona, BVD
 - Bakteriální: E. Coli, salmonela, klostridie.....pTBC !!!!!
 - Protozoální: kokcidie, kryptosporidie
- Klostridiální onemocnění

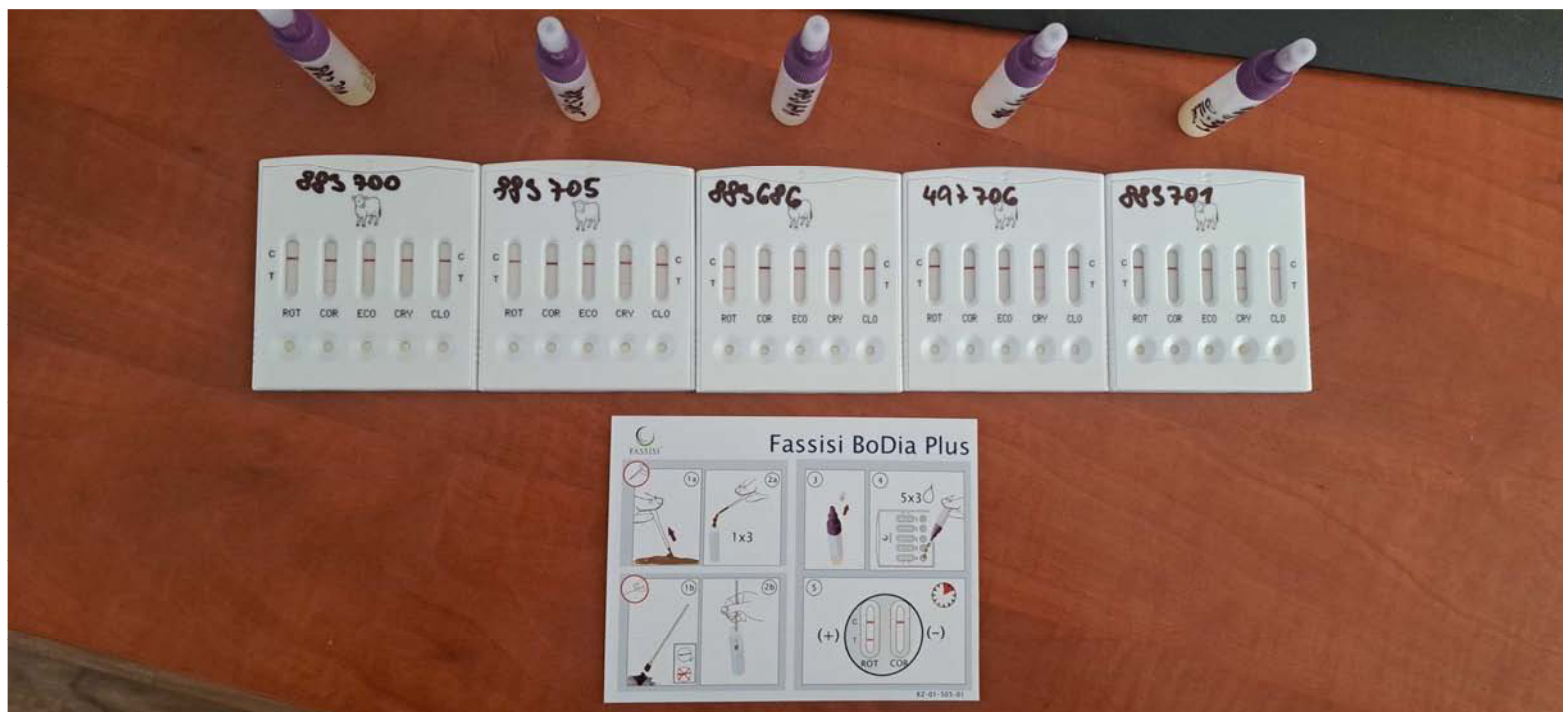


Kdy vakcinovat?

- Před sezonou telení
- V půlce pastevní sezony



Stájový test nejčastějších infekcí způsobujících průjem telat





Anti parazitární protokol

- Správné načasování odčervení: léková persistence po aplikaci....**strategické odčervení**
- Před vs v průběhu vs po pastevní sezóně

- Střevní/žaludeční červy
- Plicní červy
- Jaterní motolice
- Ektoparazité + mouchy

Ivermectin	Ivomec Cattle	Injectable	\$2.25	Yes	Yes	Grub and lice control	2 Weeks
Ivermectin	Ivomec Pour-On	Pour-on	\$2.25	Yes	Yes	Grub and lice control, Residual Effect, Pour-on convenience	3 Weeks
Ivermectin	SR Bolus	Bolus	\$10-\$12	Yes	Yes	Grub and lice control	4 Months
Doramectin	Dectomax	Injectable	\$2.75	Yes	Yes	Grub and Lice control 3 Weeks	3 weeks
Doramectin	Dectomax	Pour-on	\$2.75	Yes	Yes	Grub and lice control, Residual Effect, Pour-on convenience 4 weeks	4 Weeks
Moxidectin	Cydectin	Pour-on	\$2.25	Yes	Yes	Grub and lice control, Residual Effect, Pour-on convenience 4 weeks + rain proof	4 Weeks
Eprinomectin	Eprinex	Pour-on	\$2.50	Yes	Yes	Grub and lice control, Residual Effect, Pour-on convenience 4 weeks + rain proof	4 Weeks

Odstav telat

- Odstav představuje období nejvyššího stresu v životě telete. Existují 3 metody odstavu. Každá má své pro a proti a volba záleží na cílech a možnostech farmy. Odstav obvykle probíhá 6-8 m věku ale dá se odstavit již v 3 měsících.
 - náhlý totální odstav
 - odstav přes plot (fence-line)
 - dvou fázový odstav (tichý)













Proč severoamerický steak chutná jinak než kdekoli jinde na světě?



- Kastrovaní býci (růstové implantáty)
- 18 měsíců stáří
- Porážková váha: 570 kg
- Finišování: 6 m na KD- kukuřice, sója
- Genetika: desetiletí šlechtění na plochu a mramorování rib eye steak
- Venkovní chov pod matkou a většinou i výkrm
- Vyzrání masa



Sehnaní stáda v průběhu pastevní sezóny!

- vakcinace, odčervení telat, kontrola much



Prosím dotazy

