

KATALOG ZÁKLADNÍHO VÝBĚRU**dne 18.10.2024 9:00****Farma Semice s.r.o.Semice**

Č. K.	Číslo býčka	Otec st.reg.	Datum narození	Plem.	HM. kg	Kř. cm	Př.od (g)	nar. RPH	Chovatel
1	266474 034	CZ ILI 355	10.07.23	Y 100	622	134	1347	104	Farma Semice s.r.o.,Semice
2	266486 034	CZ ZIL 933	09.08.23	Y 100	586	138	1338	98	Farma Semice s.r.o.,Semice
3	266487 034	CZ ZIL 840	09.08.23	Y 100	580	134	1326	99	Farma Semice s.r.o.,Semice
4	266490 034	CZ ILI 078	26.08.23	Y 100	582	138	1379	109	Farma Semice s.r.o.,Semice
5	266491 034	CZ ZIL 656	27.08.23	Y 100	650	139	1551	123	Farma Semice s.r.o.,Semice
6	266492 034	CZ ZIL 414	31.08.23	Y 100	512	133	1236	99	Farma Semice s.r.o.,Semice
7	266494 034	CZ ILI 353	01.09.23	Y 100	570	144	1384	101	Farma Semice s.r.o.,Semice
8	266495 034	CZ ILI 356	01.09.23	Y 100	650	143	1571	122	Farma Semice s.r.o.,Semice
9	266496 034	CZ ILI 356	07.09.23	Y 100	560	136	1372	109	Farma Semice s.r.o.,Semice
10	266497 034	CZ ZIL 840	07.09.23	Y 100	608	136	1496	117	Farma Semice s.r.o.,Semice
11	266500 034	CZ ZIL 656	11.09.23	Y 100	580	137	1435	114	Farma Semice s.r.o.,Semice
12	266501 034	CZ ZIL 414	12.09.23	Y 100	598	141	1495	118	Farma Semice s.r.o.,Semice
13	266502 034	CZ ILI 356	13.09.23	Y 100	588	139	1466	116	Farma Semice s.r.o.,Semice
14	266505 034	CZ ILI 353	19.09.23	Y 100	524	136	1316	99	Farma Semice s.r.o.,Semice
15	266506 034	CZ ZIL 840	21.09.23	Y 100	570	140	1449	110	Farma Semice s.r.o.,Semice

Plemenné hodnoty uvedené v katalogu jsou spočítány k 30.09.2024

Vysvětlivky ke zkratkám ve jménech v katalogu :

ET	- býček narozen po embryotrasferu
RED	- zbarvení red angus
P,V	- bezrohý / volný roh (* - testováno testem DNA)
PP	- bezrohý – homozygot (stanoveno testem DNA)
R	- rohatý (* - testováno testem DNA)

Vysvětlivky ke OTL znakům v katalogu :

ATAxie G/G – čistý, A/G – přenašeč, A/A - zvíře nese dvě kopie mutované alely

Geny způsobující dvojí osvalení:

Q204X	+/+ - čistý, MH/+ - přenáší jednu alelu, MH/MH – dvě mutované alely (CH)
F94L	+/+ - čistý, F/+ - přenáší jednu alelu, F/F – dvě mutované alely (LI, CH)
NT821	WT/WT – čistý, WT/Del11 - přenáší 1 alelu, Del11/Del11- dvě mutované alely (AA)
C313Y	+/+ - čistý, MH/+ - přenáší jednu alelu, MH/MH – dvě mutované alely (GS)

Porodní hmotnost (nar) - u plemene AA,BA,HE,CH,MS,LI způsob zjišťování porodní hmotnosti v chovu

- * * * - váženo při narození
- * * - odhadováno
- * - nesledováno

Popisky grafu úrovně plemenných hodnot:

Jednotlivé plemenné hodnoty jsou rozděleny do pásem na základě výpočtu kvantilu normálního rozložení, které udávají, jak si konkrétní jedinec stojí v porovnání s průměrem populace plemenných býčků odchovaných

- pro polní test v období 2018 – 2023 .

- pro lineární hodnocení pouze býci odchováni v roce 2023 .

pásmo	Pozice býka v rámci populace	zkratka	Popis údaje v grafu
10	býk patří hodnotou RPH do 10 % nejlepších býků v daném ukazateli	RphT	RPH pro přírůstek v testu
9	býk patří hodnotou RPH do 20 % nejlepších býků v daném ukazateli	RphN	RPH pro životní přírůstek
8	býk patří hodnotou RPH do 30 % nejlepších býků v daném ukazateli	RpPP	RPH pro přímý efekt porody
7	býk patří hodnotou RPH do 40 % nejlepších býků v daném ukazateli	RpRU	RPH pro přímý efekt růst
6	býk patří hodnotou RPH do 50 % nejlepších býků v daném ukazateli	MatPP	RPH pro maternální efekt porody
5	býk patří hodnotou RPH do průměru býků v daném ukazateli	MatRU	RPH pro maternální efekt růst
4	býk patří hodnotou RPH do 60 % nejlepších býků v daném ukazateli	phTR	RPH pro lineární hodnocení těl. rámec
3	býk patří hodnotou RPH do 70 % nejlepších býků v daném ukazateli	phKT	RPH pro lineární hodnocení kap. těla
2	býk patří hodnotou RPH do 80 % nejlepších býků v daném ukazateli	phOS	RPH pro lineární hodnocení osvalení
1	býk patří hodnotou RPH do 90 % nejlepších býků v daném ukazateli	phUT	RPH pro lineární hodnocení užit. typ

Hlavní selekční kritéria pro výběr do plemnitby na OPB a odchovu u chovatele:

Hlavním selekčním kritériem bude pouze lineární hodnocení při základním výběru.

Důvody vyřazení před základním výběrem.

- hodnocení tělesného rámce (1,2,3 body dle parametrů daného plemene)
- hodnocení bodů za hmotnost v 365 dnech (1,2,3 body dle parametrů daného plemene)
- nepředvedení býka k základnímu výběru na ohlávce nebo na vodící tyči
- na základě rozhodnutí majitele býka o jeho vyřazení
- zdravotní důvody (displazie varlat, apod.)

Důvody vyřazení před základním výběrem.

- hodnocení délky těla (1,2,3 body dle parametrů daného plemene)
- hodnocení ukazatelů kapacity těla (1,2,3 body dle parametrů daného plemene)
- hodnocení ukazatelů osvalení (1,2,3 body dle parametrů daného plemene)
- hodnocení užitečného typu (1,2,3 body dle parametrů daného plemene)
- závažné vady exteriéru při základním výběru
- neodpovídající funkčnost končetin při základním výběru
- zdravotní důvody (displazie varlat, apod.)

Hodnocení končetin

Počínaje prvním turnusem výběrů plemenných býků bude zavedeno do praxe rutinní sledování kvality končetin. Pilotně byly znaky sledovány již v průběhu minulého roku. Za tímto účelem byla vytvořena jednoduchá metodika hodnocení končetin, která se stává nedílnou součástí KUMP a doplňuje Metodiku hodnocení zevnější zviřat.

V rámci popisu končetin se bude sledovat celkem **5 souhrnných znaků**. Jedná se o postoj předních a zadních končetin, souhrnné ukazatele délka a úhel přední a zadní končetiny a zaúhlení pánevních končetin. Všechny sledované vlastnosti se popisují na škále od 1 do 9 bodů. Škála je upravena tak, aby postihovala biologické extrémy (hodnocené body 1 a 9) a stupně mezi nimi. Ne u každého plemene a vlastnosti je bodové hodnocení 5 ideálem, ale zpravidla to tak je.

- **Postoj předních končetin zepředu** – hodnotí se při pohledu zepředu; zpravidla několikrát, aby se eliminoval nesprávný popis, který vychází z momentálního špatného postavení zvířete. Pokud nejsou obě končetiny shodné, popisuje se vždy horší končetina. Odchytky způsobené zraněním se neberou v potaz a taková končetina nemůže být považována za horší.

- **Délka a úhel spěnky přední končetiny** – hodnotí se při pohledu zboku; jedná se o komplexní vlastnost, která zahrnuje 2 samostatné znaky. Pro popis musí dojít ke zvážení obou vlastností a jejich společnému bodovému hodnocení. Pokud nejsou obě končetiny shodné, popisuje se vždy horší končetina. Odchytky způsobené zraněním se neberou v potaz a taková končetina nemůže být považována za horší.

- **Postoj zadních končetin zezadu** – hodnotí se při pohledu zezadu; zpravidla několikrát, aby se eliminoval nesprávný popis, který vychází z momentálního špatného postavení zvířete. Pokud nejsou obě končetiny shodné, popisuje se vždy horší končetina. Odchytky způsobené zraněním se neberou v potaz a taková končetina nemůže být považována za horší.

- **Zaúhlení zadních končetin** - hodnotí se při pohledu zboku; pozorován je úhel hlezenního kloubu, celková motorika zviřat z ní vyplývající.

- **Délka a úhel spěnky zadní končetiny** – hodnotí se při pohledu zboku; jedná se o komplexní vlastnost, která zahrnuje 2 samostatné znaky. Pro popis musí dojít ke zvážení obou vlastností a jejich společnému bodovému hodnocení. Pokud nejsou obě končetiny shodné, popisuje se vždy horší končetina. Odchytky způsobené zraněním se neberou v potaz a taková končetina nemůže být považována za horší.

Úplné znění metodiky pro hodnocení končetin a upravenou metodiku KUMP si můžete stáhnout na www.cschms.cz

Reklamační řád pro základní výběry býků

Majitel odchovávaného býčka má právo podat reklamaci proti rozhodnutí výběrové komise (ČSCHMS). Tato reklamační může mít písemnou nebo ústní formu. Předmětem reklamační může být pouze konečný výsledek výběru (vybrán, odročen, vyřazen), nikoliv nesouhlas s bodovým hodnocením daného býka. Po skončení základního výběru býků vyzve předseda výběrové komise, nebo příslušný inspektor k podání případných protestů (reklamací). Reklamační se podává písemně (e-mailem) nejpozději následující den po provedení výběru a to řediteli svazu, řediteli PK a členům výběrové komise (bonitérovi), která hodnocení provedla. Jménem majitele býka může jednat také zástupce odchovny plemenných býků (OPB). V případě neshody mezi verdiktem výběrové komise a majitelem býka je býk odročen a bude proveden nový základní výběr. Provedení nového základního výběru je podmíněno složením kauce 5000 Kč za každého reklamovaného býka. Kauce se skládá na účet ČSCHMS nejpozději do 10-ti kalendářních dnů ode dne provedení základního výběru. V případě, že nebudou peníze připsány na účet v daném termínu, platí původní verdikt výběrové komise a reklamační se dále neřeší. Nový základní výběr se uskuteční do 30-ti dnů od sporného výběru na místě, kde byla podána reklamační, pokud se obě strany nedohodnou jinak. Většinové složení komise nesmí být totožné se složením komise, která vynesla sporný verdikt. O složení nové komise rozhoduje Rada PK daného plemene po dohodě s ČSCHMS. O závěru nového základního výběru je sepsán nový výběrový protokol. Proti tomuto rozhodnutí se již nelze dále odvolat. V případě, že je potvrzeno původní rozhodnutí výběrové komise, propadá kauce ve prospěch ČSCHMS, v opačném případě se vrací majiteli býka do 10-ti kalendářních dnů od provedení nového základního výběru. Náklady spojené s novým základním výběrem (zejména cestovné členů výběrové komise, případně oprávněné nároky spojené s odměnou za odvedenou práci) nese strana, která při svém rozhodnutí či jednání nebyla v právu. Tyto náklady jsou zúčtovány na základě vystavené faktury zaslané druhé straně nejpozději do 14 dnů od provedení opakovaného základního výběru. V každém případě se o reklamační vede písemný zápis. Rozhodnutí výběrové komise se váže ke konkrétnímu zvířeti v konkrétním čase a není možno se na něj odvolávat v případných následných sporech.

Schváleno výborem ČSCHMS dne 21. 3. 2006 v Hradištku pod Medníkem, změny schváleny 24. 7. 2019 Grémiem předsedů rad plemenných knih v Hradištku pod Medníkem. Vstupuje v platnost dnem schválení.

Informace uvedené v katalogu k základnímu výběru byly sestaveny na základě podkladů z kontroly užítkovosti ČSCHMS, laboratoře imunogenetiky a s využitím údajů poskytnutých jednotlivými chovateli. Jejich správnost je relevantní k datu sestavení katalogu, přičemž v průběhu základních výběrů (ZV) může dojít ke zpřesnění některých informací. Pokud se tak stane, jsou na úpravy chovatelé přítomni ZV upozorněni u každého jednotlivého býka po jeho hodnocení. ČSCHMS nenesé žádnou odpovědnost (přímou ani nepřímou) za případné škody, které mohou vzniknout v souvislosti s využitím katalogu jako podkladu pro nákup býka.



Sekretariát ČSCHMS Praha Těšnov 17 110 00 Praha 1	Ředitel Plemenné knihy Radek Dobeš Tel.: + 420 724 073 640 E-mail: pk@cschms.cz Ředitel ČSCHMS Kamil Malát Tel.: +420 724 007 860 E-mail: info@cschms.cz	Plemenná kniha - adresa ČSCHMS Osvoboditelů 35/9 410 02 Lovosice Administrace PK - Nina Honová Tel.: + 420 724 073 641 E-mail: honova@cschms.cz
---	---	---

Číslo : **266474 034 CZ** **IBALGIN ZE SEMIC V*** Číslo katalogu: 1
 Dat.nar. : 10.07.2023 Plemeno : Y 100 - Limousine
 Chovatel : Farma Semice s.r.o, Semice
 Majitel : Farma Semice s.r.o, Semice

QTL znaky	Rohy	Ataxie	Q204X	F94L	Nt821	C313Y
	P*	-	-	-	-	-

OOO ZLM 439 GUNADARK PO P 1532190769
 OO ZLM 984 JENSUIS PP 1215150355
 MOO 1213044942 FR HONORABLE P 1213044942

OTEC ILI 355 NESONO PP 8744602856

OMO 292 685 BYZANTIN PO 1532190769
 MO 8744601951 FR FERVENTE P 8744601951
 MMO 8744600855 FR RIZIERE 8744600855

OOM 271 960 GRAHAM'S PONCHO GV99-046
 OM ZLI 837 GRAHAM'S UNBEATABLE GV03-176
 MOM 2392013639 FR HABITUDE 2392013639

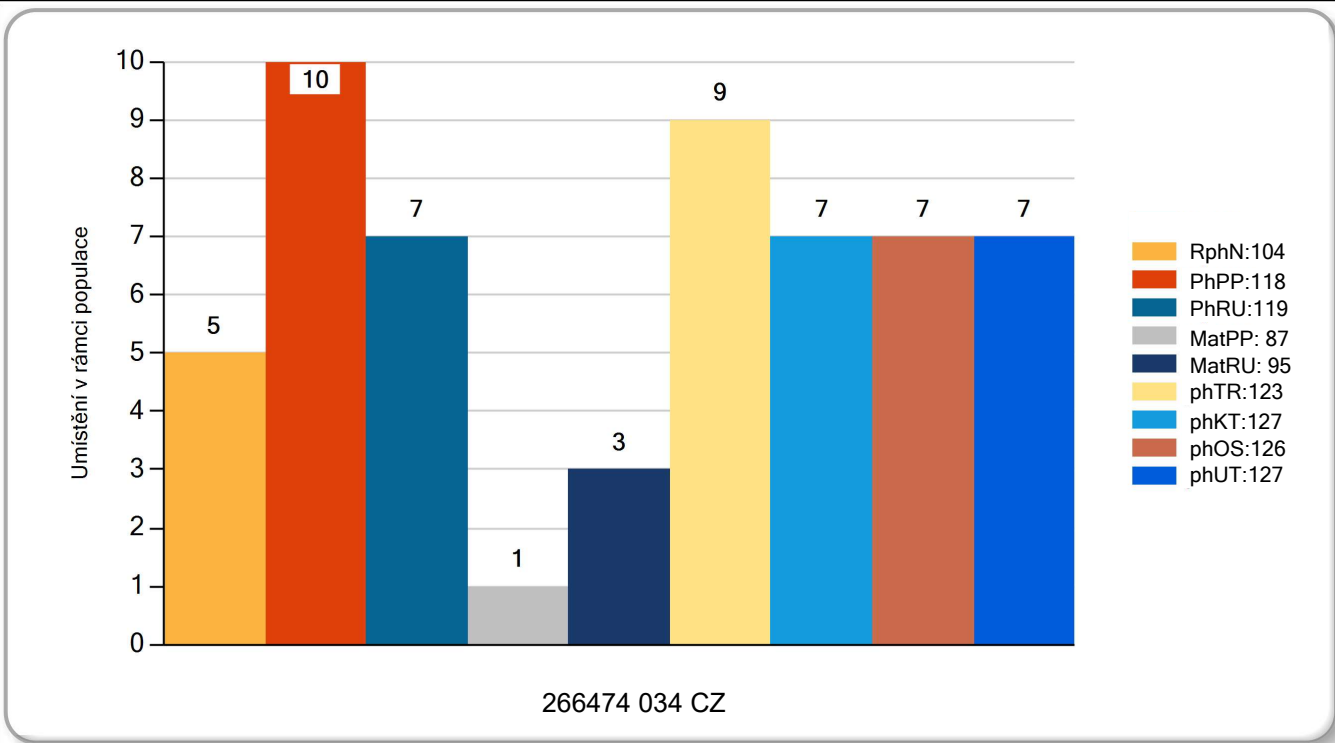
MATKA 798513 931 CZ /2 ot. 438000798513931

OMM 272 307 DICO 2915098937
 MM 1602801503 FR FIFILLE ED 1602801503
 MMM 1602801112 FR ARNICA ED 1602801112

Vl.užit:nar: **32** ** kg Ve 120d: **199** kg Ve 210d: **317** kg V 365d: **542** kg / kříž: **0** cm
 Přírustek od narození: **1347 / 104** Šourek: **38** cm
 Věk při ZV **466** dní aktuálně k 20.09.24 hmotnost: **622** kg výška v kříži: **134** cm

PLEMENNÉ HODNOTY						LINEARNÍ HODNOCENÍ											
	pp	ru	pp	ru		TR	KT	OS	UT	Hmot kříž							
BÝK	PE	118	119	ME	87	95	123	127	126	127							
MATKA	PE	98	124	ME	94	97	122	119	116	118	706	152	23	20	21	7	71
OTEC	PE	116	126	ME	91	88	137	140	139	140	/						

LH: TR 5 / / 9 KT / / OS / / UT Celkem: Končetiny: / / / /



Číslo : **266486 034 CZ** **I PER ZE SEMIC R*** Číslo katalogu: 2
 Dat.nar. : 09.08.2023 Plemeno : Y 100 - Limousine
 Chovatel : Farma Semice s.r.o., Semice
 Majitel : Farma Semice s.r.o., Semice

QTL znaky	Rohy Ataxie Q204X F94L Nt821 C313Y
	R* - - - - -

OOO 291 847 CONDORE 8753841736
 OO 291 846 GAILLARD 8753842393
 MOO 8753840803 FR TRILOGIE 8753840803

O TEC ZIL 933 IMPORT 1629599417

OMO 291 848 APIC 8753841736
 MO 1629598467 FR DUNE 1629598467
 MMO 1629597958 FR ALVEOLE 1629597958

OOM ZLI 803 WILODGE TONKA WEY02-002
 OM ZLM 305 MILLBURN HESTER 181698360704
 MOM 181698340561 IE MILLBURN ELLA 181698340561

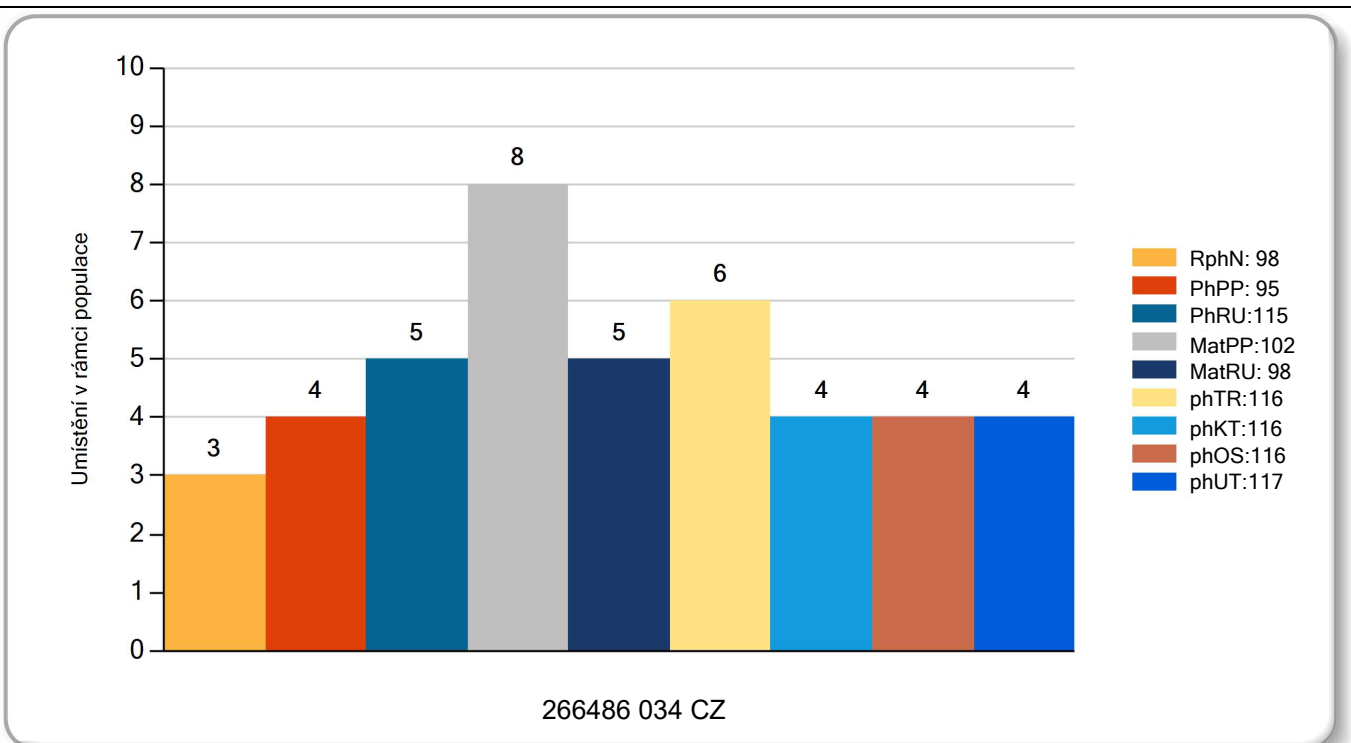
MATKA 744633 931 CZ /3 ot. ELEN PÍSECKÁ P* 438000744633931

OMM ZLI 834 VERTIGE 1932087952
 MM 495029 931 CZ VENUŠE PÍSECKÁ P 438000495029931
 MMM 1627497300 FR ERACLESSE P 1627497300

Vl.užit:nar: **40** ** kg Ve 120d: **199** kg Ve 210d: **346** kg V 365d: **535** kg / kříž: **0** cm
 Přirustek od narození: **1338 / 98** Šourek: **33** cm
 Věk při ZV **436** dní aktuálně k 20.09.24 hmotnost: **586** kg výška v kříži: **138** cm

PLEMENNÉ HODNOTY						LINEARNÍ HODNOCENÍ												
		pp	ru	pp	ru	TR	KT	OS	UT	Hmot kříž TR KT OS UT CE								
BÝK	PE	95	115	ME	102	98	116	116	116	117								
MATKA	PE	89	104	ME	119	109	102	100	98	99	746	/	146	23	22	21	8	74
O TEC	PE	97	119	ME	85	89	128	127	129	130	/							

LH: TR 8 / / 9 KT / / OS / / UT Celkem: Končetiny: / / / / /



Číslo : **266487 034 CZ** **IGNÁCIO ZE SEMIC P*** Číslo katalogu: 3
 Dat.nar. : 09.08.2023 Plemeno : Y 100 - Limousine
 Chovatel : Farma Semice s.r.o., Semice
 Majitel : Farma Semice s.r.o., Semice

QTL znaky	Rohy Ataxie Q204X F94L Nt821 C313Y
	P* - - - - -

OOO 285 886 ILTIS PP 09.874 16619
 OO ZLM 885 ISTRÁ PP 09.881 48088
 MOO 987138035 DE FICHTE P 09.871 38035

OTEC ZIL 840 FAVORI Z KALIŠTĚ PP 031000849069053

OMO ZLI 736 ISIMO V 09.874 16619
 MO 269327 953 CZ MALVÍNA Z KALIŠTĚ P 031000269327953
 MMO 191050 953 CZ MÍNA Z KALIŠTĚ 031000191050953

OOM 272 052 DREIL P 1528136900
 OM ZLI 859 EROS V 1530047046
 MOM 1537336852 FR CANDY 1527336852

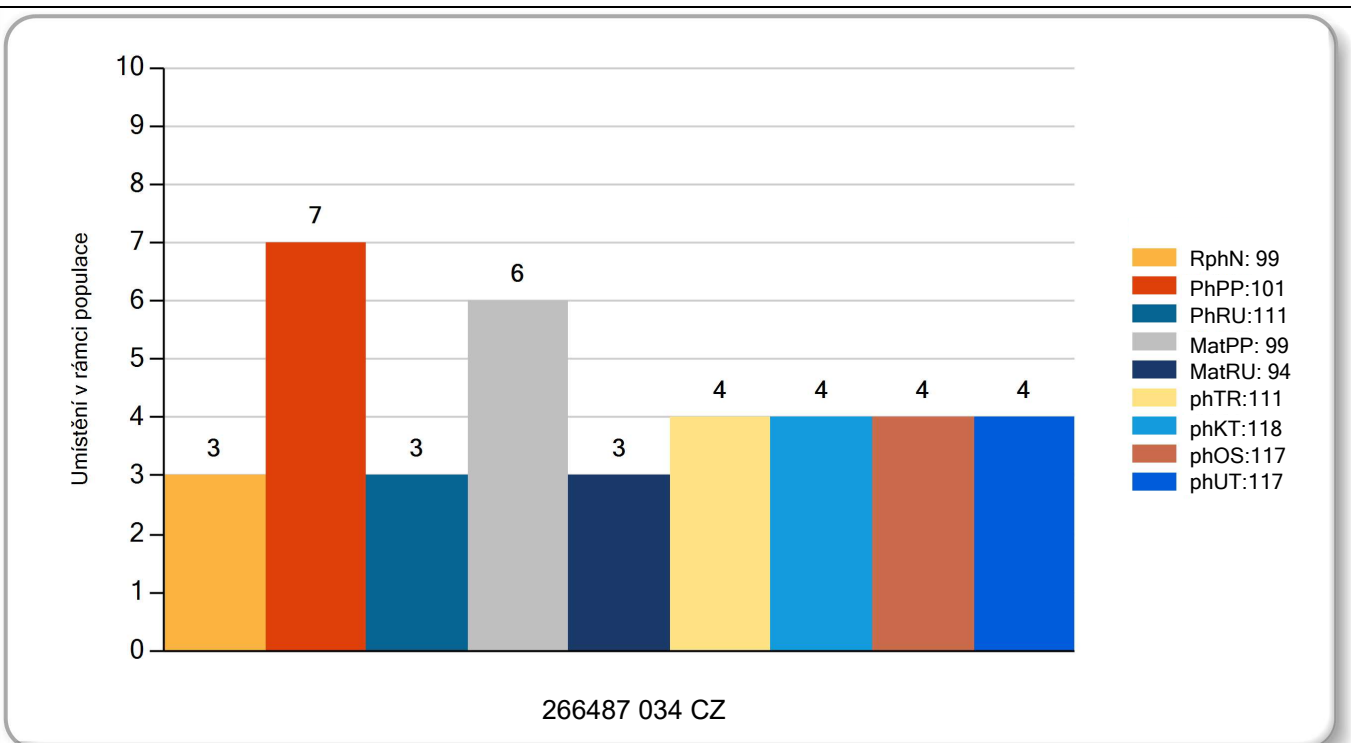
MATKA 561656 931 CZ /7 ot. P 438000561656931

OMM 270 531 CEDAR PATCH GRENADIER P 103405
 MM 2424414640 FR VALERIANE ET P 2424414640
 MMM 1301661 US C&S EVENMORE 583 E PP 1301661

Vl.užit:nar: **39** ** kg Ve 120d: **184** kg Ve 210d: **322** kg V 365d: **524** kg / kříž: **0** cm
 Přírustek od narození: **1326 / 99** Šourek: **33** cm
 Věk při ZV **436** dní aktuálně k 20.09.24 hmotnost: **580** kg výška v kříži: **134** cm

PLEMENNÉ HODNOTY						LINEARNÍ HODNOCENÍ											
	pp	ru	pp	ru		TR	KT	OS	UT	Hmot kříž				CE			
BÝK	PE	101	111	ME	99	94	111	118	117	117							
MATKA	PE	109	98	ME	103	96	106	110	109	109	726	147	21	21	19	7	68
OTEC	PE	86	127	ME	96	89	126	129	126	128	640	139	27	23	23	8	81

LH: TR 6 / / 8 KT / / OS / / UT Celkem: Končetiny: / / / /



Číslo : **266490 034 CZ** **IZZO ZE SEMIC V*** Číslo katalogu: 4
 Dat.nar. : 26.08.2023 Plemeno : Y 100 - Limousine
 Chovatel : Farma Semice s.r.o, Semice
 Majitel : Farma Semice s.r.o, Semice

QTL znaky	Rohy	Ataxie	Q204X	F94L	Nt821	C313Y
	P*	-	-	-	-	-

OOO 285 150 ULTRABO MN 3615044712
 OO 293 313 ESPRIT 5501017880
 MOO 5500518489 FR ULIE 5500518489

OTEC ILI 078 MAGNUM GD P* 1216098887

OMO 281 667 CYAN PO P 3615044712
 MO 1211006532 FR GAZELLE P 1211006532
 MMO 1208083827 FR DIVINE 1208083827

OOM 268 128 OCEAN 0800522980
 OM ZLI 740 UBU 2303327488
 MOM 2397056215 FR NIVEA 2397056215

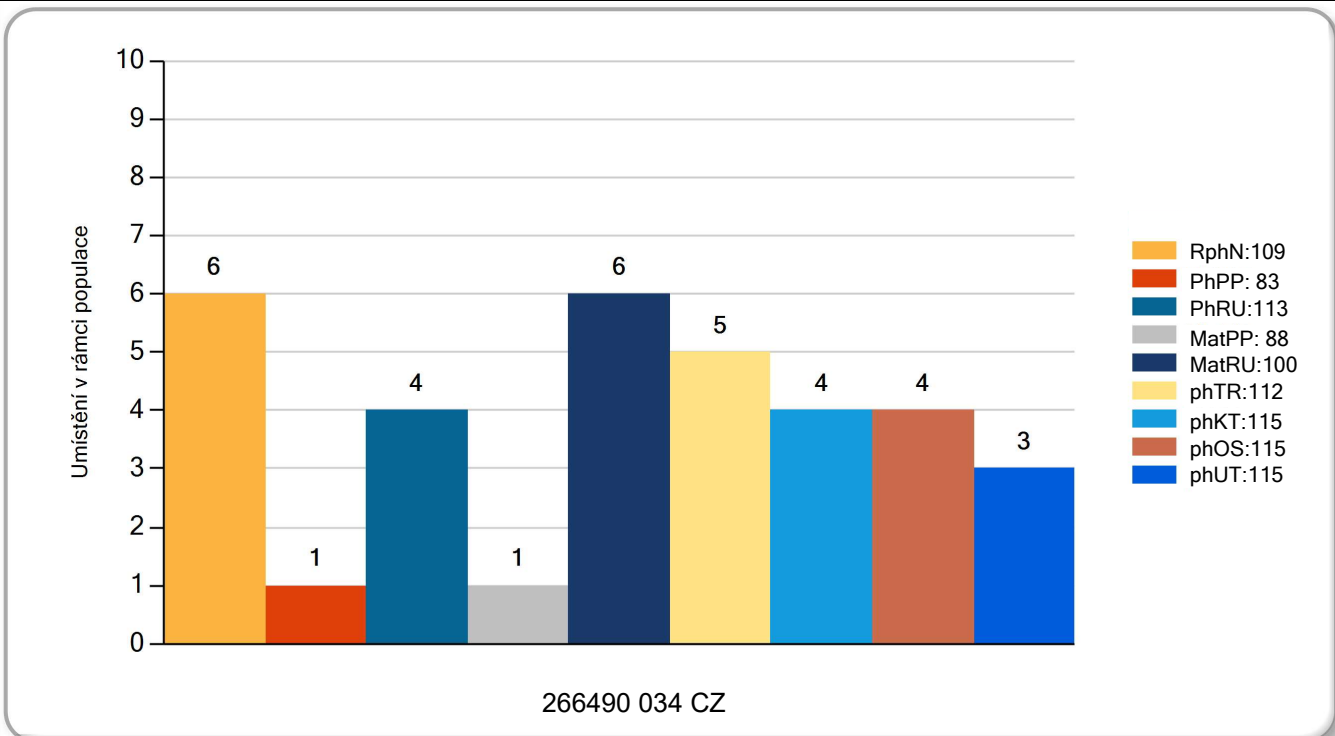
MATKA 561642 931 CZ /5 ot. 438000561642931

OMM 271 383 VAISSEAU 1931746584
 MM 1627497319 FR EPRALINE 1627497319
 MMM 1627496559 FR PRALINE 1627496559

Vl.užit:nar: **43** ** kg Ve 120d: **189** kg Ve 210d: **310** kg V 365d: **543** kg / kříž: **138** cm
 Přírustek od narození: **1379 / 109** Šourek: **34** cm
 Věk při ZV **419** dní aktuálně k 20.09.24 hmotnost: **582** kg výška v kříži: **138** cm

PLEMENNÉ HODNOTY				LINEARNÍ HODNOCENÍ														
		pp	ru	pp	ru	TR	KT	OS	UT	Hmot kříž								
BÝK	PE	83	113	ME	88	100	112	115	115	115								
MATKA	PE	68	115	ME	79	109	114	110	106	108	888	/	152	29	25	24	9	87
OTEC	PE	83	119	ME	97	89	119	127	127	127	/							

LH: TR 8 / / 9 KT / / OS / / UT Celkem: Končetiny: / / / /



Číslo : **266491 034 CZ** **ISTANBULL ZE SEMIC R*** Číslo katalogu: 5
 Dat.nar. : 27.08.2023 Plemeno : Y 100 - Limousine
 Chovatel : Farma Semice s.r.o., Semice
 Majitel : Farma Semice s.r.o., Semice

QTL znaky	Rohy	Ataxie	Q204X	F94L	Nt821	C313Y
	R*	-	-	-	-	-

OOO ZLI 490 REMIX 1717626948
 OO ZLM 405 CAMEOS 2424507604
 MOO 2324444531 FR VELSEUSE 2324444531

OTEC ZIL 656 JT 8710311268

OMO 271 501 NIMBUS MN 1717626948
 MO 8710311102 FR FUSEE 8710311102
 MMO 8710310762 FR CALECHE 8710310762

OOM ZLI 402 NENUPHAR 8797011143
 OM ZLI 834 VERTIGE 1932087952
 MOM 1996002756 FR MEDINA 1996002756

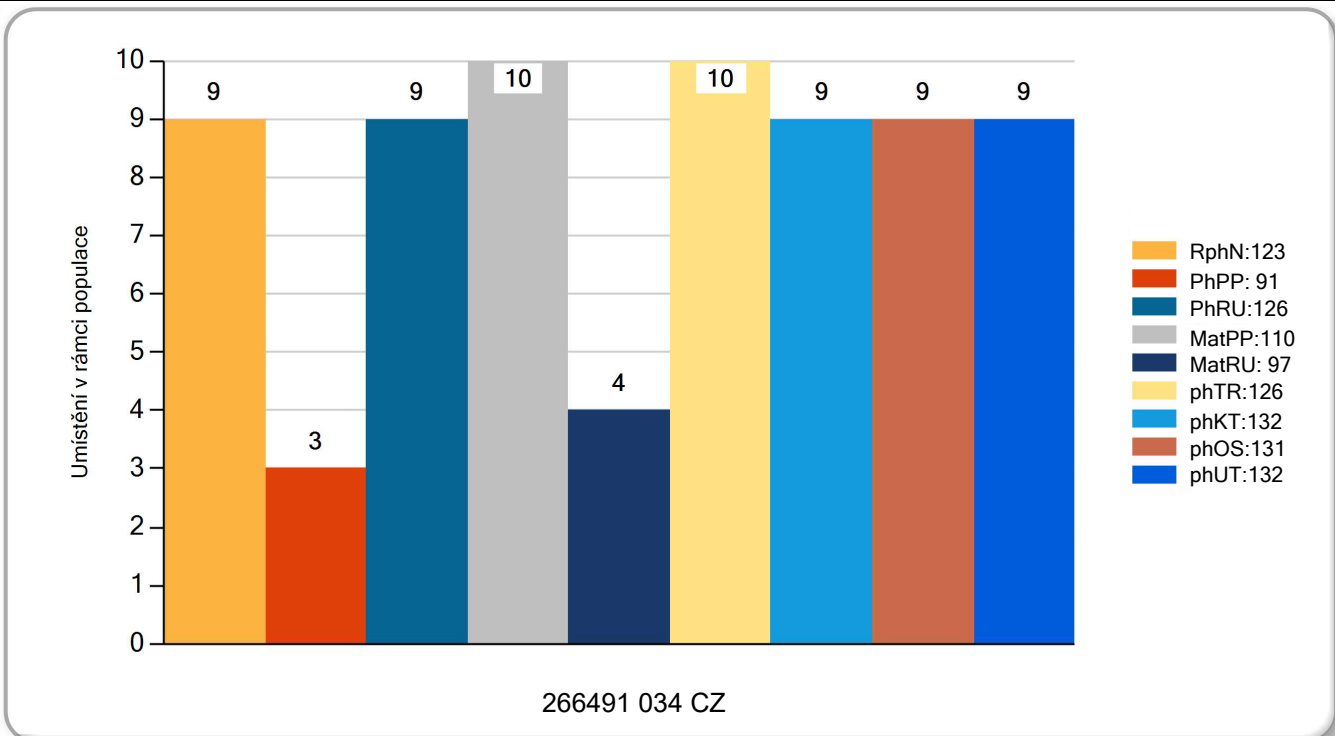
MATKA 744602 931 CZ /4 ot. R* 438000744602931

OMM ZLI 928 APACHE MN 8761410478
 MM 561682 931 CZ R* 438000561682931
 MMM 247911 953 CZ DRAHOSLAVA Z KALIŠTĚ 031000247911953

Vl.užit:nar: **45** ** kg Ve 120d: **230** kg Ve 210d: **357** kg V 365d: **609** kg / kříž: **139** cm
 Přirustek od narození: **1551 / 123** Šourek: **35** cm
 Věk při ZV **418** dní aktuálně k 20.09.24 hmotnost: **650** kg výška v kříži: **139** cm

PLEMENNÉ HODNOTY						LINEARNÍ HODNOCENÍ										
	pp	ru	pp	ru		TR	KT	OS	UT	Hmot kříž						
BÝK	PE	91 126	ME	110 97		126	132	131	132							
MATKA	PE	89 110	ME	104 106		114	115	114	116	780 /	147	23	20	20	7	70
Otec	PE	95 126	ME	113 96		123	136	136	136							

LH: TR 9 / /10 KT / / OS / / UT Celkem: Končetiny: / / / /



Číslo : **266492 034 CZ** **IAS ZE SEMIC R*** Číslo katalogu: 6
 Dat.nar. : 31.08.2023 Plemeno : Y 100 - Limousine
 Chovatel : Farma Semice s.r.o, Semice
 Majitel : Farma Semice s.r.o, Semice

QTL znaky	Rohy Ataxie Q204X F94L Nt821 C313Y
	R* - - - - -

OOO ZLI 560 ON-DIT 3615069746
 OO ZLM 057 BAVARDAGE 2257773618
 MOO 2257773207 FR RIDELLE 2257773207

OTEC ZIL 414 JYM 7122144417

OMO ZLI 490 REMIX 3615069746
 MO 7120169073 FR EMOTION 7120169073
 MMO 7120007996 FR CARESSE 7120007996

OOM ZLI 324 MAS DU CLO 2396032213
 OM ZLI 831 VERDAD 6141299968
 MOM 6141299597 FR RUSEE 6141299597

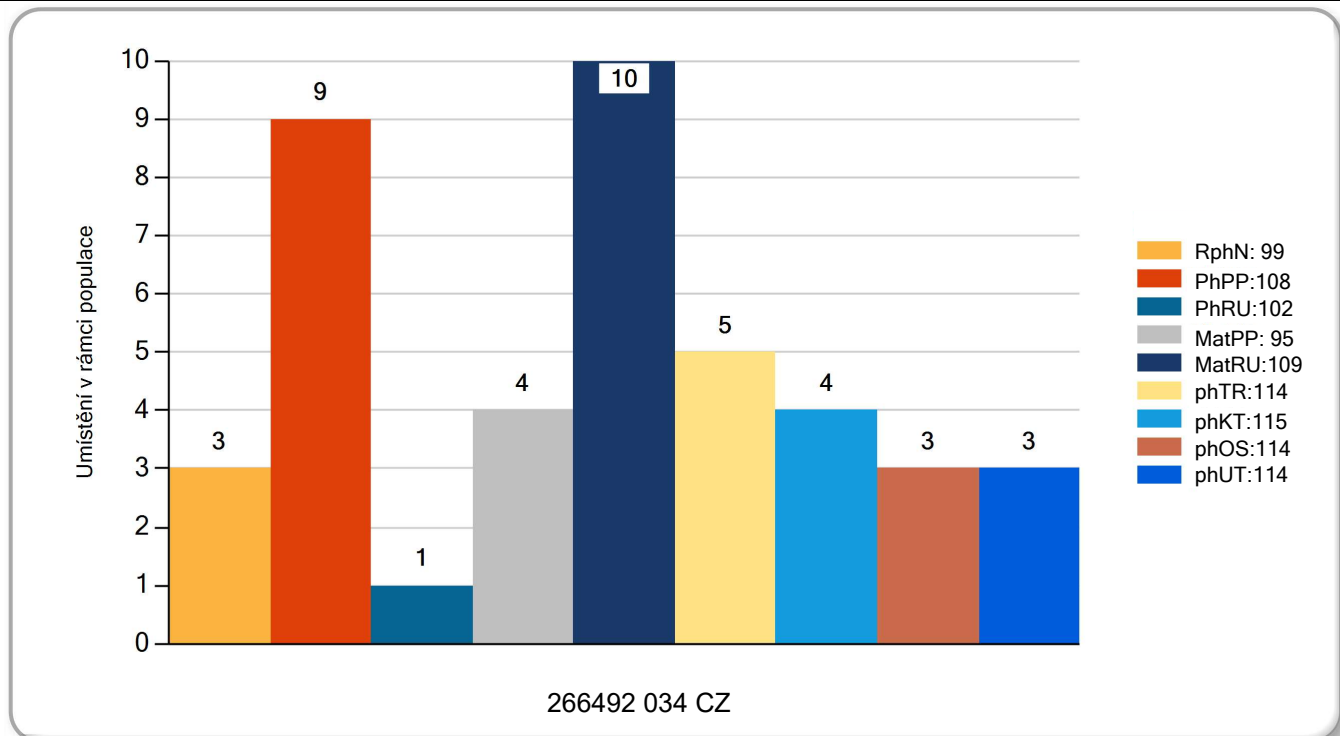
MATKA 650629 931 CZ /4 ot. 438000650629931

OMM ZLI 437 MOZART Z CUNKOVA ET 253000156381031
 MM 247894 953 CZ MALVÍNA Z KALIŠTĚ 031000247894953
 MMM 16998 953 CZ MADLEN Z KALIŠTĚ 031000016998953

Vl.užit:nar: **35** ** kg Ve 120d: **177** kg Ve 210d: **301** kg V 365d: **487** kg / kříž: **133** cm
 Přírustek od narození: **1236 / 99** Šourek: **31** cm
 Věk při ZV **414** dní aktuálně k 20.09.24 hmotnost: **512** kg výška v kříži: **133** cm

PLEMENNÉ HODNOTY				LINEARNÍ HODNOCENÍ													
	pp	ru		pp	ru	TR	KT	OS	UT	Hmot kříž				CE			
BÝK	PE	108	102	ME	95	109	114	115	114	114							
MATKA	PE	93	109	ME	107	101	102	109	111	108	766	145	22	19	19	7	67
OTEC	PE	104	119	ME	91	106	129	132	130	131							

LH: TR 6 / / 5 KT / / OS / / UT Celkem: Končetiny: / / / /



Číslo : **266494 034 CZ** **INSTÁČ ZE SEMIC PP** Číslo katalogu: 7
 Dat.nar. : 01.09.2023 Plemeno : Y 100 - Limousine
 Chovatel : Farma Semice s.r.o, Semice
 Majitel : Farma Semice s.r.o, Semice

QTL znaky	Rohy	Ataxie	Q204X	F94L	Nt821	C313Y
	PP	-	-	-	-	-

OOO 281 928 C.N.ROY V 05.366 98595
 OO ZLM 453 C.N.REX PP 05.378 64162
 MOO 535309846 DE C.N.COLA P 05.353 09846

OTEC ILI 353 LEGO PP 8745692459

OMO ZIL 146 C.N.MATEO PP 05.366 98595
 MO 8745692198 FR IDYLLE P 8745692198
 MMO 8745691601 FR DAUPHINE 8745691601

OOM 288 302 FANON P 1635850111
 OM ZIL 150 IDALGO PP 8758730945
 MOM 8758730711 FR FANFARE P 8758730711

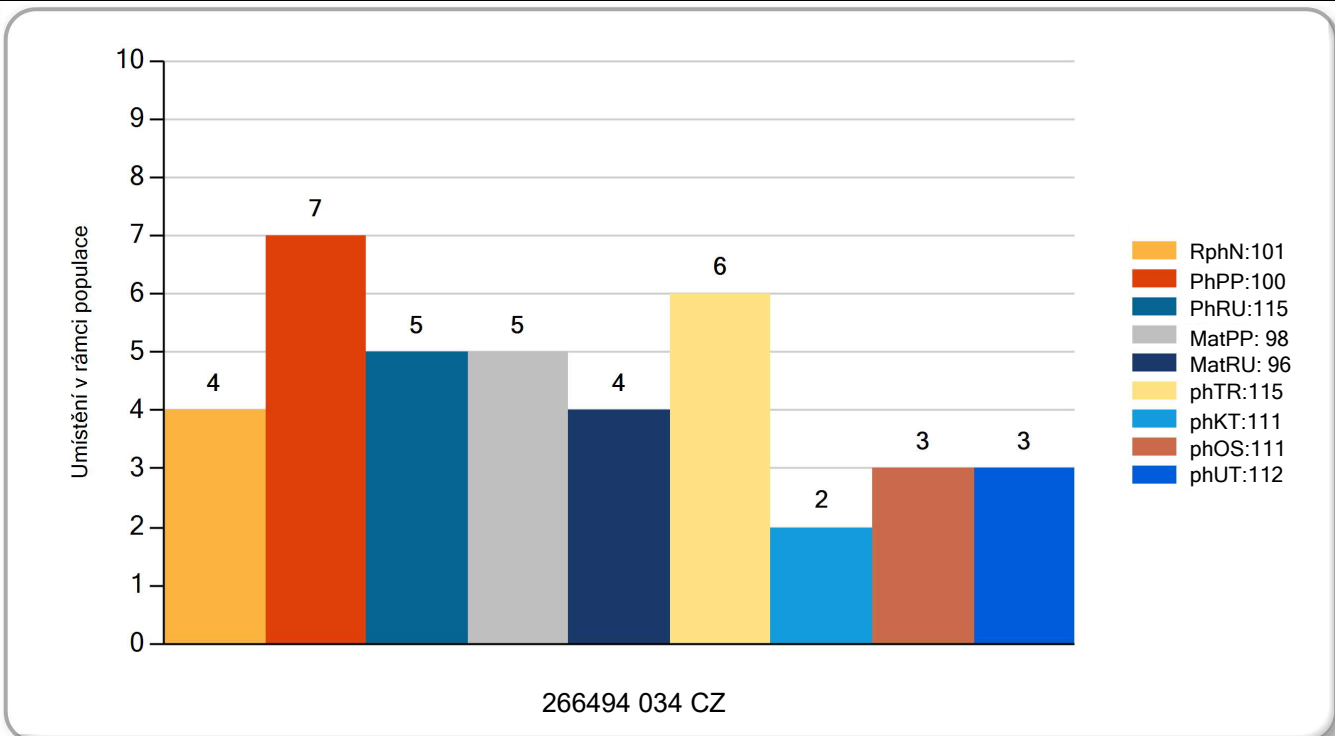
MATKA 798492 931 CZ /2 ot. P 438000798492931

OMM ZLI 437 MOZART Z CUNKOVA ET 253000156381031
 MM 247911 953 CZ DRAHOSLAVA Z KALIŠTĚ 031000247911953
 MMM 147503 511 CZ DAVIDA Z KALIŠTĚ 031000147503511

Vl.užit:nar: **37** ** kg Ve 120d: **182** kg Ve 210d: **296** kg V 365d: **539** kg / kříž: **144** cm
 Přirustek od narození: **1384 / 101** Šourek: **32** cm
 Věk při ZV **413** dní aktuálně k 20.09.24 hmotnost: **570** kg výška v kříži: **144** cm

PLEMENNÉ HODNOTY										LINEARNÍ HODNOCENÍ								
	pp	ru	pp	ru	TR	KT	OS	UT		Hmot	kříž	TR	KT	OS	UT	CE		
BÝK	PE	100	115	ME	98	96	115	111	111	112								
MATKA	PE	97	120	ME	104	94	115	112	110	111	754	/	151	26	20	21	7	74
OTEC	PE	92	117	ME	95	97	112	121	124	122	/							

LH: TR 10 / / 9 KT / / OS / / UT Celkem: Končetiny: / / / /



Číslo : **266495 034 CZ** **ILUSTRÁTOR ZE SEMIC R*** Číslo katalogu: 8
 Dat.nar. : 01.09.2023 Plemeno : Y 100 - Limousine
 Chovatel : Farma Semice s.r.o, Semice
 Majitel : Farma Semice s.r.o, Semice

QTL znaky	Rohy Ataxie Q204X F94L Nt821 C313Y
	R* - - - - -

OOO ZLI 490 REMIX 1717626948
 OO ZLM 405 CAMEOS 2424507604
 MOO 2324444531 FR VELSEUSE 2324444531

OTEC ILI 356 JURANCON 2424384719

OMO ZLI 666 TASTEVIN 1717626948
 MO 2424559225 FR ELLE 2424559225
 MMO 2424467604 FR COCOTTE 2424467604

OOM 288 796 DIAMANT 1932949798
 OM ZIL 149 FENOMEN 8728891777
 MOM 8728891326 FR BOUCLEDOR 8728891326

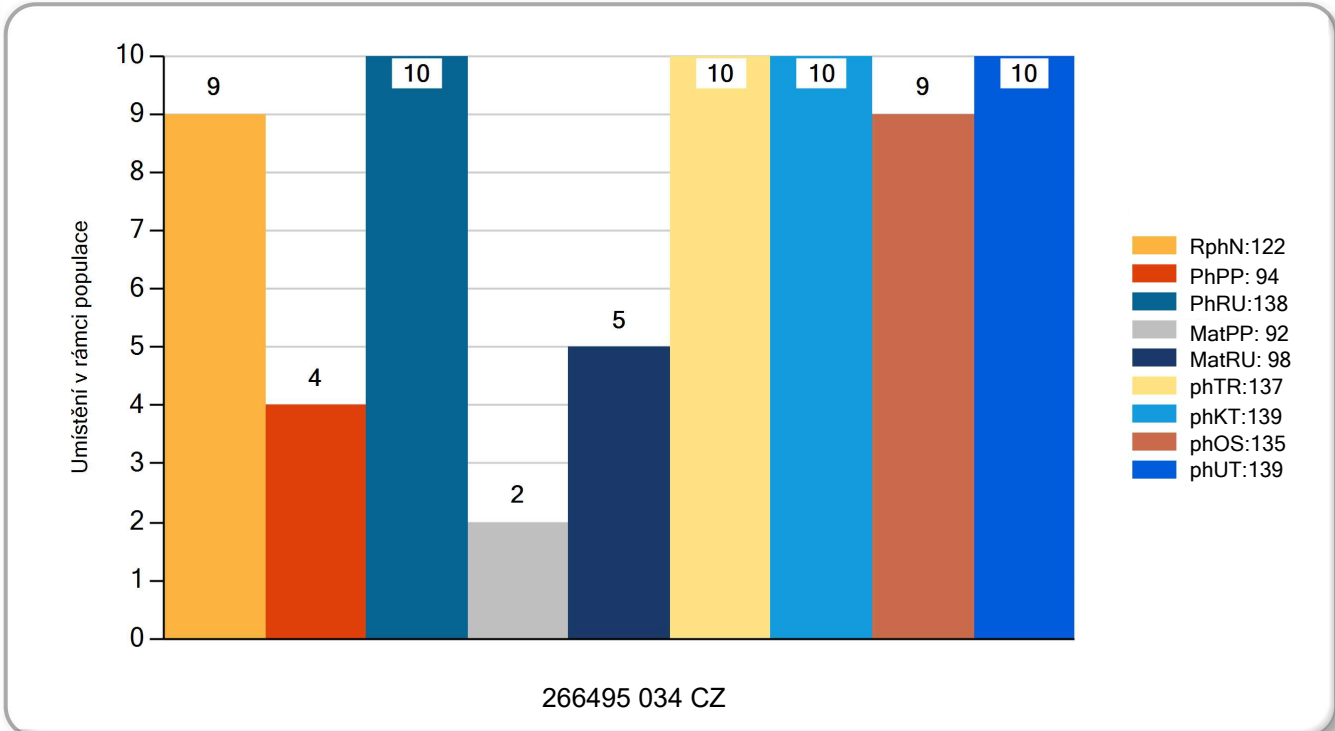
MATKA 798503 931 CZ / 2 ot. 438000798503931

OMM ZLM 133 VINCENT ZE SV.KATEŘINY 393000550128042
 MM 561649 931 CZ 438000561649931
 MMM 387107 931 CZ TATARKA 409000387107931

Vl.užit:nar: **45** ** kg Ve 120d: **246** kg Ve 210d: **396** kg V 365d: **621** kg / kříž: **143** cm
 Přírustek od narození: **1571 / 122** Šourek: **36** cm
 Věk při ZV **413** dní aktuálně k 20.09.24 hmotnost: **650** kg výška v kříži: **143** cm

PLEMENNÉ HODNOTY						LINEARNÍ HODNOCENÍ										
	pp	ru	pp	ru		TR	KT	OS	UT	Hmot kříž						
BÝK	PE	94 138	ME	92 98		137	139	135	139							
MATKA	PE	80 125	ME	70 111		121	123	122	123	900	154	29	25	24	9	87
Otec	PE	97 126	ME	112 96		135	140	137	140							

LH: TR 10 / /10 KT / / OS / / UT Celkem: Končetiny: / / / /



Číslo : **266496 034 CZ** **INJEST ZE SEMIC R*** Číslo katalogu: 9
 Dat.nar. : 07.09.2023 Plemeno : Y 100 - Limousine
 Chovatel : Farma Semice s.r.o, Semice
 Majitel : Farma Semice s.r.o, Semice

QTL znaky	Rohy	Ataxie	Q204X	F94L	Nt821	C313Y
	R*	-	-	-	-	-

OOO ZLI 490 REMIX 1717626948
 OO ZLM 405 CAMEOS 2424507604
 MOO 2324444531 FR VELSEUSE 2324444531

OTEC ILI 356 JURANCON 2424384719

OMO ZLI 666 TASTEVIN 1717626948
 MO 2424559225 FR ELLE 2424559225
 MMO 2424467604 FR COCOTTE 2424467604

OOM 280 586 ROSSIGNOL 3615030976
 OM ZLM 292 HUNTERSHELL GLADIATOR 100649300379
 MOM 100649500262 UK HUNTERSHELL DANCER HRY08-008

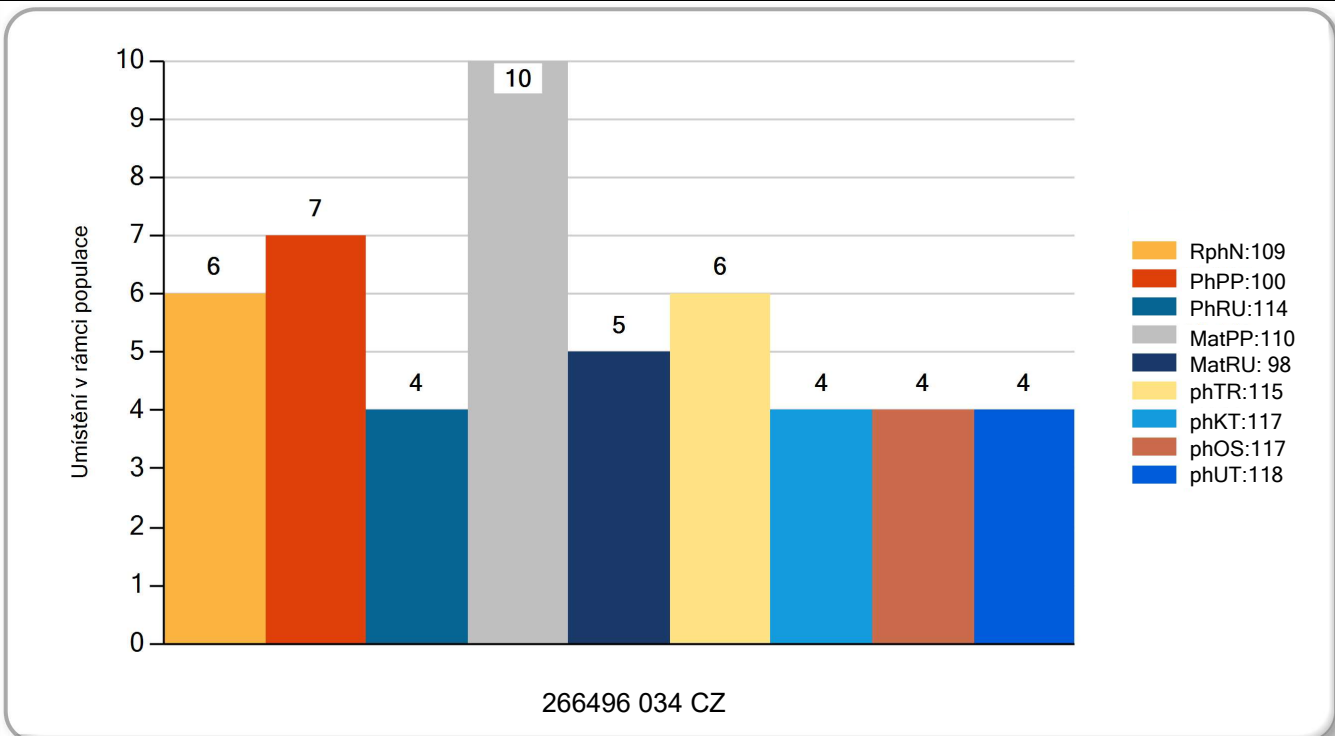
MATKA 744595 931 CZ / 4 ot. 438000744595931

OMM ZLI 437 MOZART Z CUNKOVA ET 253000156381031
 MM 247894 953 CZ MALVÍNA Z KALIŠTĚ 031000247894953
 MMM 16998 953 CZ MADLEN Z KALIŠTĚ 031000016998953

Vl.užit:nar: **40** ** kg Ve 120d: **184** kg Ve 210d: **326** kg V 365d: **540** kg / kříž: **136** cm
 Přirustek od narození: **1372 / 109** Šourek: **32** cm
 Věk při ZV **407** dní aktuálně k 20.09.24 hmotnost: **560** kg výška v kříži: **136** cm

PLEMENNÉ HODNOTY						LINEARNÍ HODNOCENÍ											
	pp	ru	pp	ru		TR	KT	OS	UT	Hmot kříž				CE			
BÝK	PE	100	114	ME	110	98	115	117	117	118							
MATKA	PE	97	110	ME	109	95	104	104	105	105	810	150	27	23	21	8	79
Otec	PE	97	126	ME	112	96	135	140	137	140							

LH: TR 7 / / 9 KT / / OS / / UT Celkem: Končetiny: / / / / /



Číslo : **266497 034 CZ** **IPHONE ZE SEMIC V*** Číslo katalogu: 10
 Dat.nar. : 07.09.2023 Plemeno : Y 100 - Limousine
 Chovatel : Farma Semice s.r.o., Semice
 Majitel : Farma Semice s.r.o., Semice

QTL znaky	Rohy	Ataxie	Q204X	F94L	Nt821	C313Y
	P*	-	-	-	-	-

OOO 285 886 ILTIS PP 09.874 16619
 OO ZLM 885 ISTR A PP 09.881 48088
 MOO 987138035 DE FICHTE P 09.871 38035

OTEC ZIL 840 FAVORI Z KALIŠTĚ PP 031000849069053

OMO ZLI 736 ISIMO V 09.874 16619
 MO 269327 953 CZ MALVÍNA Z KALIŠTĚ P 031000269327953
 MMO 191050 953 CZ MÍNA Z KALIŠTĚ 031000191050953

OOM ZLI 803 WILODGE TONKA WEY02-002
 OM ZLM 305 MILLBURN HESTER 181698360704
 MOM 181698340561 IE MILLBURN ELLA 181698340561

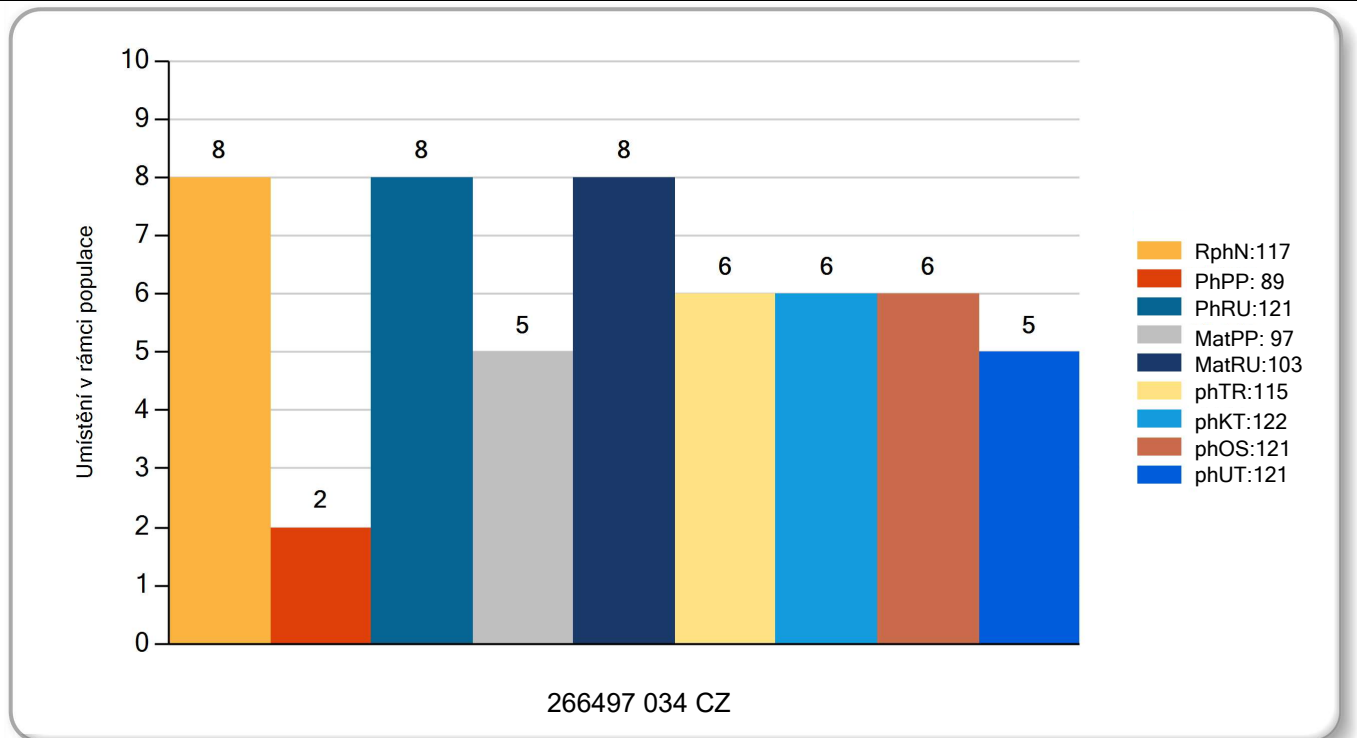
MATKA 694401 931 CZ /5 ot. R* 438000694401931

OMM ZLI 740 UBU 2303327488
 MM 525597 931 CZ 438000525597931
 MMM 247911 953 CZ DRAHOSLAVA Z KALIŠTĚ 031000247911953

Vl.užit:nar: **41** ** kg Ve 120d: **208** kg Ve 210d: **353** kg V 365d: **587** kg / kříž: **136** cm
 Přirustek od narození: **1496 / 117** Šourek: **32** cm
 Věk při ZV **407** dní aktuálně k 20.09.24 hmotnost: **608** kg výška v kříži: **136** cm

PLEMENNÉ HODNOTY				LINEARNÍ HODNOCENÍ													
	pp	ru		pp	ru	TR	KT	OS	UT	Hmot kříž							
BÝK	PE	89	121	ME	97	103	115	122	121	121							
MATKA	PE	81	118	ME	99	115	109	116	116	115	758	144	21	20	19	7	67
OTEC	PE	86	127	ME	96	89	126	129	126	128	640	139	27	23	23	8	81

LH: TR 7 / /10 KT / / OS / / UT Celkem: Končetiny: / / / /



Číslo : **266500 034 CZ** **IMPERIAL ZE SEMIC R*** Číslo katalogu: 11
 Dat.nar. : 11.09.2023 Plemeno : Y 100 - Limousine
 Chovatel : Farma Semice s.r.o., Semice
 Majitel : Farma Semice s.r.o., Semice

QTL znaky	Rohy	Ataxie	Q204X	F94L	Nt821	C313Y
	R*	-	-	-	-	-

OOO ZLI 490 REMIX 1717626948
 OO ZLM 405 CAMEOS 2424507604
 MOO 2324444531 FR VELSEUSE 2324444531

OTEC ZIL 656 JT 8710311268

OMO 271 501 NIMBUS MN 1717626948
 MO 8710311102 FR FUSEE 8710311102
 MMO 8710310762 FR CALECHE 8710310762

OOM 288 796 DIAMANT 1932949798
 OM ZIL 149 FENOMEN 8728891777
 MOM 8728891326 FR BOUCLEDOR 8728891326

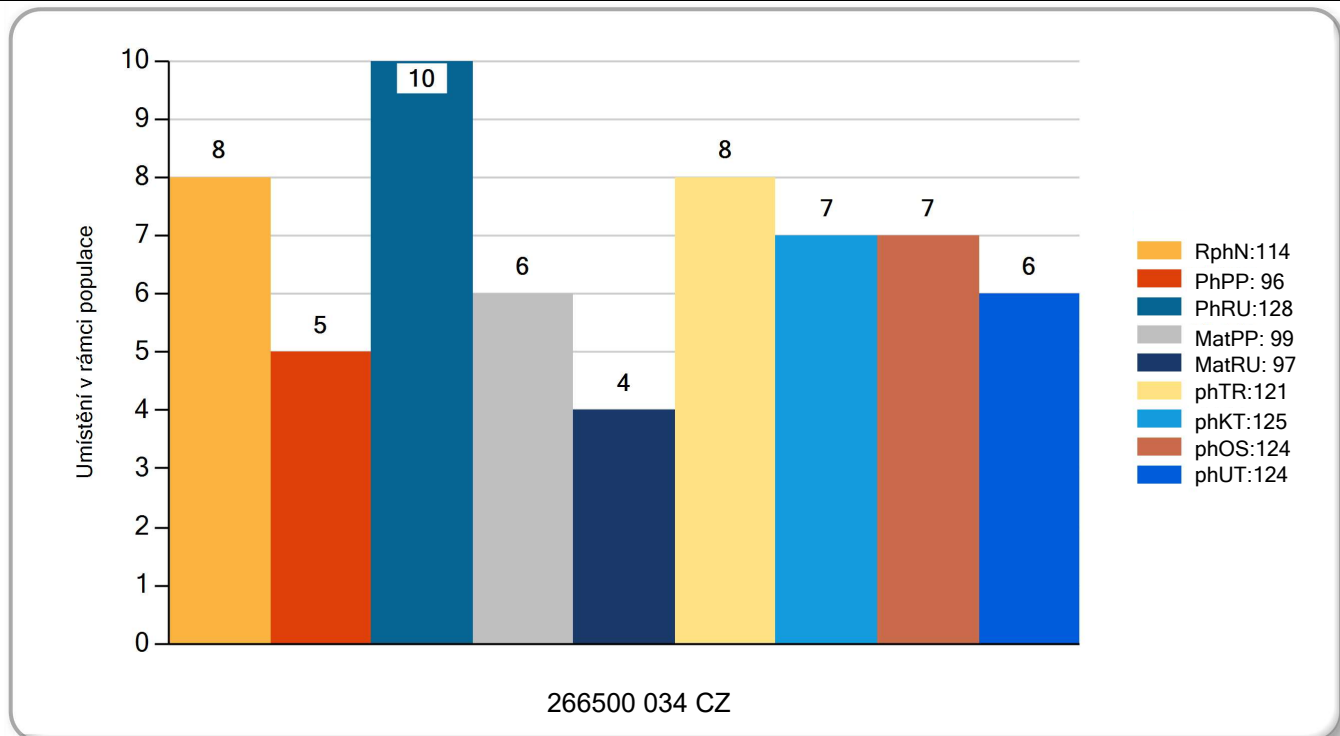
MATKA 798504 931 CZ /2 ot. 438000798504931

OMM ZLI 834 VERTIGE 1932087952
 MM 495023 931 CZ VIKTORIE PÍSECKÁ 438000495023931
 MMM 1627497343 FR FORTUNE 1627497343

Vl.užit:nar: **42** ** kg Ve 120d: **194** kg Ve 210d: **343** kg V 365d: **565** kg / kříž: **137** cm
 Přírustek od narození: **1435 / 114** Šourek: **33** cm
 Věk při ZV **403** dní aktuálně k 20.09.24 hmotnost: **580** kg výška v kříži: **137** cm

PLEMENNÉ HODNOTY						LINEARNÍ HODNOCENÍ										
	pp	ru	pp	ru		TR	KT	OS	UT	Hmot kříž						
BÝK PE	96	128	ME	99	97	121	125	124	124							
MATKA PE	92	132	ME	85	96	119	113	110	112	806	158	29	20	18	7	74
OTEC PE	95	126	ME	113	96	123	136	136	136							

LH: TR 8 / /10 KT / / OS / / UT Celkem: Končetiny: / / / /



Číslo : **266501 034 CZ** **IRSAI ZE SEMIC R*** Číslo katalogu: 12
 Dat.nar. : 12.09.2023 Plemeno : Y 100 - Limousine
 Chovatel : Farma Semice s.r.o, Semice
 Majitel : Farma Semice s.r.o, Semice

QTL znaky	Rohy Ataxie Q204X F94L Nt821 C313Y
	R* - - - - -

OOO ZLI 560 ON-DIT 3615069746
 OO ZLM 057 BAVARDAGE 2257773618
 MOO 2257773207 FR RIDELLE 2257773207

OTEC ZIL 414 JYM 7122144417

OMO ZLI 490 REMIX 3615069746
 MO 7120169073 FR EMOTION 7120169073
 MMO 7120007996 FR CARESSE 7120007996

OOM ZLI 553 RYDE URANOS P 57065-00457
 OM ZLI 923 DIAMANT P 1932978570
 MOM 1931752635 FR UZERCHE 1931752635

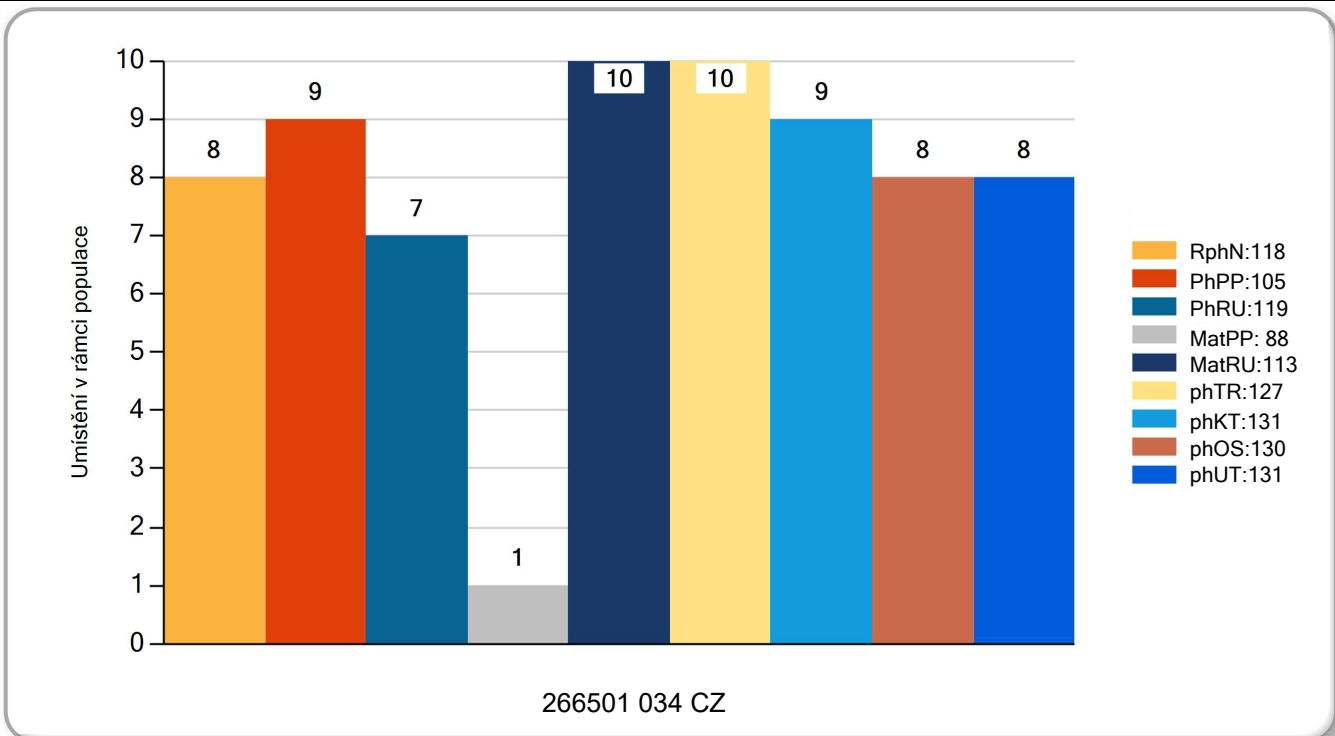
MATKA 495030 931 CZ / 9 ot. VANKA PÍSECKÁ P 438000495030931

OMM ZLI 437 MOZART Z CUNKOVA ET 253000156381031
 MM 247908 953 CZ BÁZE Z KALIŠTĚ 031000247908953
 MMM 113050 511 CZ BLAŽENKA Z KALIŠTĚ 031000113050511

Vl.užit:nar: **39** ** kg Ve 120d: **219** kg Ve 210d: **388** kg V 365d: **586** kg / kříž: **141** cm
 Přírustek od narození: **1495 / 118** Šourek: **33** cm
 Věk při ZV **402** dní aktuálně k 20.09.24 hmotnost: **598** kg výška v kříži: **141** cm

PLEMENNÉ HODNOTY				LINEARNÍ HODNOCENÍ													
	pp	ru		pp	ru	TR	KT	OS	UT	Hmot kříž							
BÝK	PE	105	119	ME	88	113	127	131	130	131							
MATKA	PE	92	112	ME	91	121	125	121	119	122	722	148	24	20	19	7	70
Otec	PE	104	119	ME	91	106	129	132	130	131	/						

LH: TR 10 / /10 KT / / OS / / UT Celkem: Končetiny: / / / /



Číslo : **266502 034 CZ** **IBRO ZE SEMIC R*** Číslo katalogu: 13
 Dat.nar. : 13.09.2023 Plemeno : Y 100 - Limousine
 Chovatel : Farma Semice s.r.o, Semice
 Majitel : Farma Semice s.r.o, Semice

QTL znaky	Rohy	Ataxie	Q204X	F94L	Nt821	C313Y
	R*	-	-	-	-	-

OOO ZLI 490 REMIX 1717626948
 OO ZLM 405 CAMEOS 2424507604
 MOO 2324444531 FR VELSEUSE 2324444531

OTEC ILI 356 JURANCON 2424384719

OMO ZLI 666 TASTEVIN 1717626948
 MO 2424559225 FR ELLE 2424559225
 MMO 2424467604 FR COCOTTE 2424467604

OOM 280 721 RONICK HAWK DY92-026
 OM ZLM 438 DINMORE GOLDCREST 311535500613
 MOM 311535500298 UK DINMORE ELLE DIR09-006

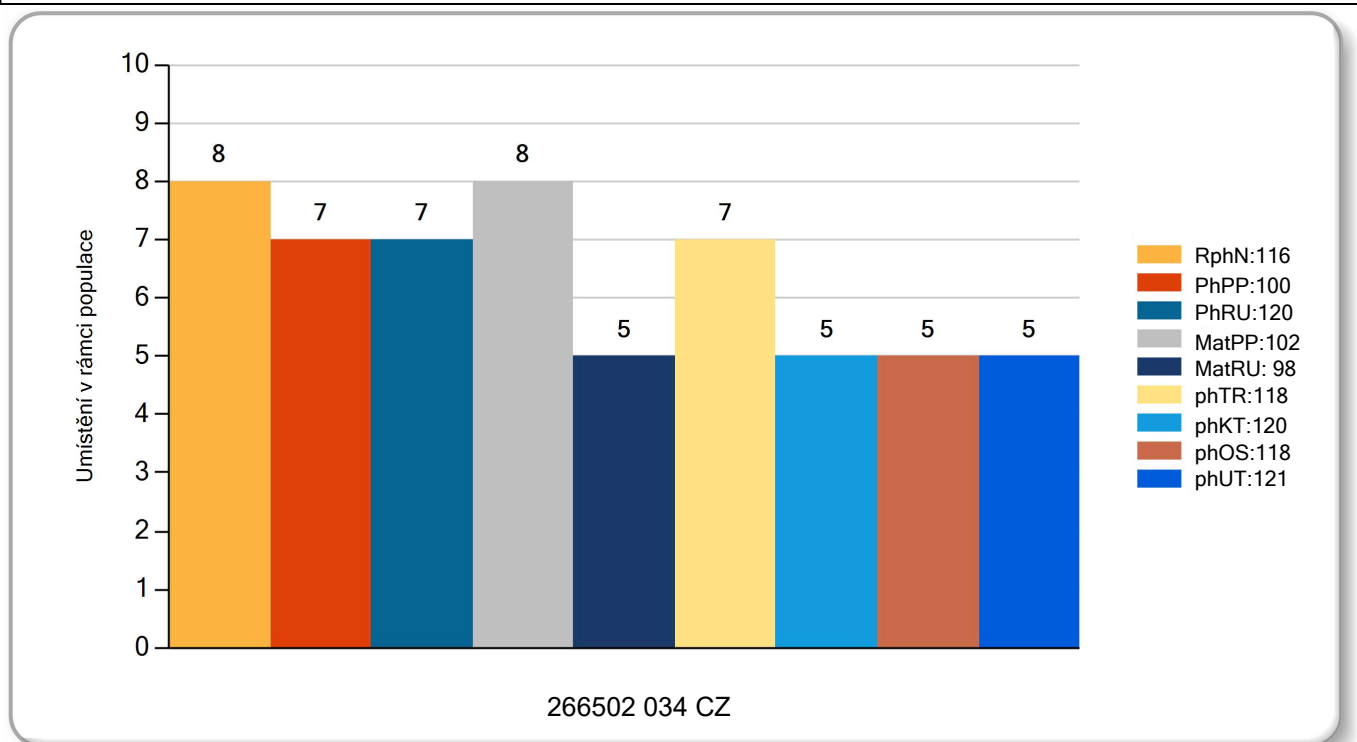
MATKA 798485 931 CZ /2 ot. 438000798485931

OMM ZLI 923 DIAMANT P 1932978570
 MM 495033 931 CZ ZDENA PÍSECKÁ 438000495033931
 MMM 247909 953 CZ DOBROSLAVA Z KALIŠTĚ 031000247909953

Vl.užit:nar: **41** ** kg Ve 120d: **190** kg Ve 210d: **332** kg V 365d: **575** kg / kříž: **139** cm
 Přírustek od narození: **1466 / 116** Šourek: **35** cm
 Věk při ZV **401** dní aktuálně k 20.09.24 hmotnost: **588** kg výška v kříži: **139** cm

PLEMENNÉ HODNOTY						LINEARNÍ HODNOCENÍ											
	pp	ru	pp	ru		TR	KT	OS	UT	Hmot kříž							
BÝK	PE	100	120	ME	102	98	118	120	118	121							
MATKA	PE	98	113	ME	93	101	110	111	111	112	750	148	25	21	20	7	73
Otec	PE	97	126	ME	112	96	135	140	137	140							

LH: TR 9 / /10 KT / / OS / / UT Celkem: Končetiny: / / / / /



Číslo : **266505 034 CZ** **IDO ZE SEMIC V*** Číslo katalogu: 14
 Dat.nar. : 19.09.2023 Plemeno : Y 100 - Limousine
 Chovatel : Farma Semice s.r.o., Semice
 Majitel : Farma Semice s.r.o., Semice

QTL znaky	Rohy Ataxie Q204X F94L Nt821 C313Y
	P* - - - - -

OOO 281 928 C.N.ROY V 05.366 98595
 OO ZLM 453 C.N.REX PP 05.378 64162
 MOO 535309846 DE C.N.COLA P 05.353 09846

OTEC ILI 353 LEGO PP 8745692459

OMO ZIL 146 C.N.MATEO PP 05.366 98595
 MO 8745692198 FR IDYLLE P 8745692198
 MMO 8745691601 FR DAUPHINE 8745691601

OOM 271 960 GRAHAM'S PONCHO GV99-046
 OM ZLI 837 GRAHAM'S UNBEATABLE GV03-176
 MOM 2392013639 FR HABITUDE 2392013639

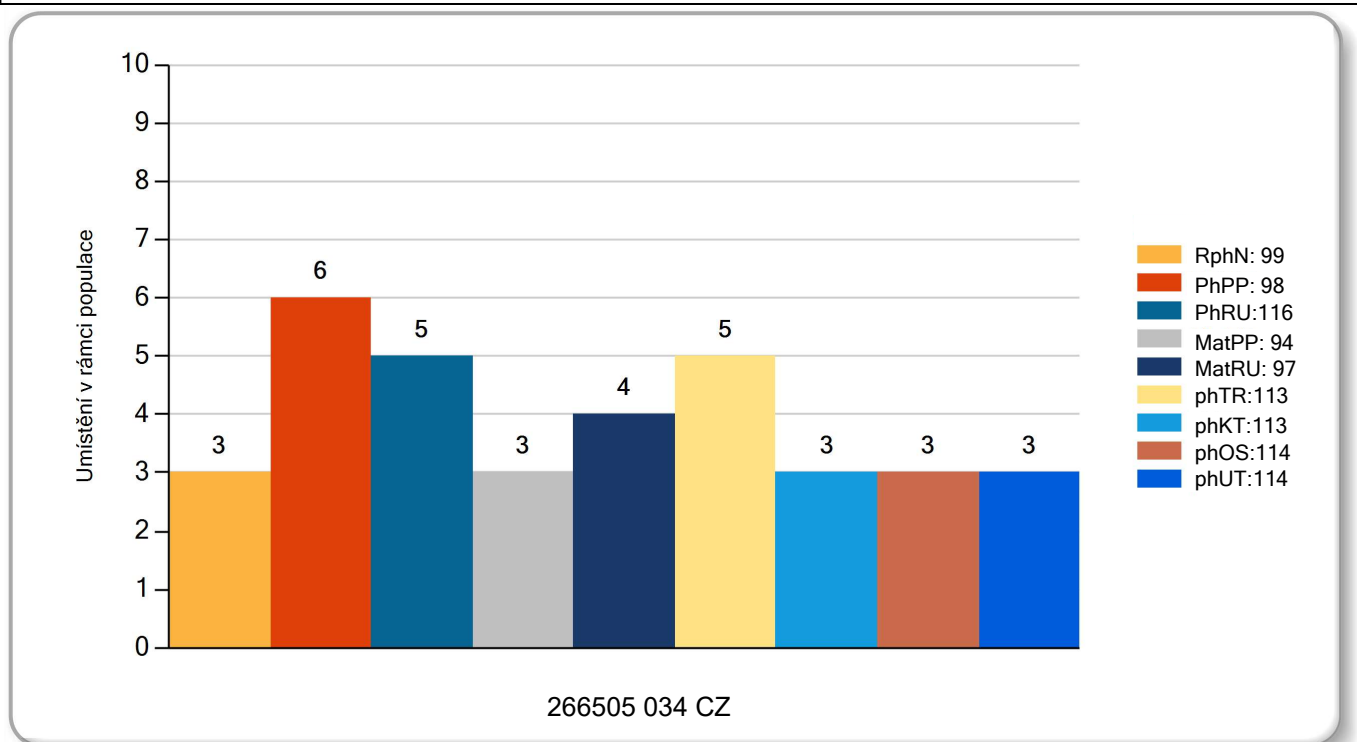
MATKA 798518 931 CZ /2 ot. 438000798518931

OMM ZLI 928 APACHE MN 8761410478
 MM 561682 931 CZ R* 438000561682931
 MMM 247911 953 CZ DRAHOSLAVA Z KALIŠTĚ 031000247911953

Vl.užit:nar: **41** ** kg Ve 120d: **178** kg Ve 210d: **298** kg V 365d: **521** kg / kříž: **136** cm
 Přírustek od narození: **1316 / 99** Šourek: **35** cm
 Věk při ZV **395** dní aktuálně k 20.09.24 hmotnost: **524** kg výška v kříži: **136** cm

PLEMENNÉ HODNOTY						LINEARNÍ HODNOCENÍ											
	pp	ru	pp	ru	TR	KT	OS	UT	Hmot kříž				CE				
BÝK	PE	98	116	ME	94	97	113	113	114	114							
MATKA	PE	98	127	ME	93	92	121	117	115	118	722	147	24	22	21	7	74
Otec	PE	92	117	ME	95	97	112	121	124	122							

LH: TR 8 / / 8 KT / / OS / / UT Celkem: Končetiny: / / / /



Číslo : **266506 034 CZ** **IDEAL ZE SEMIC P*** Číslo katalogu: 15
 Dat.nar. : 21.09.2023 Plemeno : Y 100 - Limousine
 Chovatel : Farma Semice s.r.o., Semice
 Majitel : Farma Semice s.r.o., Semice

QTL znaky	Rohy Ataxie Q204X F94L Nt821 C313Y
	P* - - - - -

OOO 285 886 ILTIS PP 09.874 16619
 OO ZLM 885 ISTR A PP 09.881 48088
 MOO 987138035 DE FICHTE P 09.871 38035

OTEC ZIL 840 FAVORI Z KALIŠTĚ PP 031000849069053

OMO ZLI 736 ISIMO V 09.874 16619
 MO 269327 953 CZ MALVÍNA Z KALIŠTĚ P 031000269327953
 MMO 191050 953 CZ MÍNA Z KALIŠTĚ 031000191050953

OOM 280 633 FENROSE ORLY EAM98-104
 OM ZLM 301 BROOMFIELD REGENTCEY BCZ00-006
 MOM 65400049 UK THUNDERSLEY NANCY GBW97-049

MATKA 650633 931 CZ /5 ot. 438000650633931

OMM ZLI 739 RECIF 1627496661
 MM 1627497405 FR FANNY 1627497405
 MMM 1627496737 FR SANNY 1627496737

Vl.užit:nar: **41** ** kg Ve 120d: **237** kg Ve 210d: **384** kg V 365d: **570** kg / kříž: **140** cm
 Přirustek od narození: **1449 / 110** Šourek: **34** cm
 Věk při ZV **393** dní aktuálně k 20.09.24 hmotnost: **570** kg výška v kříži: **140** cm

PLEMENNÉ HODNOTY						LINEARNÍ HODNOCENÍ								
	pp	ru	pp	ru		TR	KT	OS	UT	Hmot kříž				CE
BÝK	PE	92 123	ME	95 98		120	127	125	127					
MATKA	PE	91 102	ME	97 112		104	109	109	109	760 / 147 23 19 18 6 66				
OTEC	PE	86 127	ME	96 89		126	129	126	128	640 / 139 27 23 23 8 81				

LH: TR 10 / /10 KT / / OS / / UT Celkem: Končetiny: / / / /

