

# KATALOG ZÁKLADNÍHO VÝBĚRU

dne 21.02.2025 9:30

## K+K Břilice

Č. K.	Číslo býčka	Otec st.reg.	Datum narození	Plem.	HM. kg	Kř. cm	Př.od (g)	nar. RPH	Chovatel
1	232142 034	CZ ITI 186	25.10.23	T 100	599	141	1209	82	K+K Břilice
2	232143 034	CZ IIT 175	25.10.23	T 100	668	142	1360	97	K+K Břilice
3	232145 034	CZ ITI 186	26.10.23	T 100	628	141	1275	88	K+K Břilice
4	232148 034	CZ ITI 186	06.11.23	T 100	642	144	1339	94	K+K Břilice
5	232150 034	CZ IIT 175	14.11.23	T 100	717	145	1536	113	K+K Břilice

Plemenné hodnoty uvedené v katalogu jsou spočítány k 31.12.2024

### Vysvětlivky ke zkratkám ve jménech v katalogu :

ET	- býček narozen po embryotrasferu
RED	- zbarvení red angus
P,V	- bezrohý / volný roh ( * - testováno testem DNA)
PP	- bezrohý – homozygot ( stanoveno testem DNA )
R	- rohatý ( * - testováno testem DNA )

### Vysvětlivky ke QTL znakům v katalogu :

ATAxie G/G – čistý, A/G – přenašeč, A/A - zvíře nese dvě kopie mutované alely

Geny způsobující dvojí osvalení:

Q204X	+/+ - čistý, MH/+ - přenáší jednu alelu, MH/MH – dvě mutované alely (CH)
F94L	+/+ - čistý, F/+ - přenáší jednu alelu, F/F – dvě mutované alely (LI, CH)
NT821	WT/WT – čistý, WT/Del11 - přenáší 1 alelu, Del11/Del11- dvě mutované alely (AA)
C313Y	+/+ - čistý, MH/+ - přenáší jednu alelu, MH/MH – dvě mutované alely (GS)

**Porodní hmotnost (nar)** - u plemene AA,BA,HE,CH,MS,LI způsob zjišťování porodní hmotnosti v chovu

- \* \* \* - váženo při narození
- \* \* - odhadováno
- \* - nesledováno

### Popisky grafu úrovně plemenných hodnot:

Jednotlivé plemenné hodnoty jsou rozděleny do pásem na základě výpočtu kvantilu normálního rozložení, které udávají, jak si konkrétní jedinec stojí v porovnání s průměrem populace plemenných býčků odchovaných

- pro polní test v období 2018 – 2023 .

- pro lineární hodnocení pouze býci odchováni v roce 2023 .

pásmo	Pozice býka v rámci populace	zkratka	Popis údaje v grafu
10	býk patří hodnotou RPH do 10 % nejlepších býků v daném ukazateli	RphT	RPH pro přírůstek v testu
9	býk patří hodnotou RPH do 20 % nejlepších býků v daném ukazateli	RphN	RPH pro životní přírůstek
8	býk patří hodnotou RPH do 30 % nejlepších býků v daném ukazateli	RpPP	RPH pro přímý efekt porody
7	býk patří hodnotou RPH do 40 % nejlepších býků v daném ukazateli	RpRU	RPH pro přímý efekt růst
6	býk patří hodnotou RPH do 50 % nejlepších býků v daném ukazateli	MatPP	RPH pro maternální efekt porody
5	býk patří hodnotou RPH do průměru býků v daném ukazateli	MatRU	RPH pro maternální efekt růst
4	býk patří hodnotou RPH do 60 % nejlepších býků v daném ukazateli	phTR	RPH pro lineární hodnocení těl. rámec
3	býk patří hodnotou RPH do 70 % nejlepších býků v daném ukazateli	phKT	RPH pro lineární hodnocení kap. těla
2	býk patří hodnotou RPH do 80 % nejlepších býků v daném ukazateli	phOS	RPH pro lineární hodnocení osvalení
1	býk patří hodnotou RPH do 90 % nejlepších býků v daném ukazateli	phUT	RPH pro lineární hodnocení užit. typ

### Hlavní selekční kritéria pro výběr do plemnitby na OPB a odchovu u chovatele:

Hlavním selekčním kritériem bude pouze lineární hodnocení při základním výběru.

#### Důvody vyřazení před základním výběrem.

- hodnocení tělesného rámce (1,2,3 body dle parametrů daného plemene)
- hodnocení bodů za hmotnost v 365 dnech (1,2,3 body dle parametrů daného plemene)
- nepředvedení býka k základnímu výběru na ohlávce nebo na vodící tyči
- na základě rozhodnutí majitele býka o jeho vyřazení
- zdravotní důvody (displazie varlat, apod.)

#### Důvody vyřazení před základním výběrem.

- hodnocení délky těla (1,2,3 body dle parametrů daného plemene)
- hodnocení ukazatelů kapacity těla (1,2,3 body dle parametrů daného plemene)
- hodnocení ukazatelů osvalení (1,2,3 body dle parametrů daného plemene)
- hodnocení užitečného typu (1,2,3 body dle parametrů daného plemene)
- závažné vady exteriéru při základním výběru
- neodpovídající funkčnost končetin při základním výběru
- zdravotní důvody (displazie varlat, apod.)

## Hodnocení končetin

Počínaje prvním turnusem výběrů plemenných býků bude zavedeno do praxe rutinní sledování kvality končetin. Pilotně byly znaky sledovány již v průběhu minulého roku. Za tímto účelem byla vytvořena jednoduchá metodika hodnocení končetin, která se stává nedílnou součástí KUMP a doplňuje Metodiku hodnocení zevnější zviřat.

V rámci popisu končetin se bude sledovat celkem **5 souhrnných znaků**. Jedná se o postoj předních a zadních končetin, souhrnné ukazatele délka a úhel přední a zadní končetiny a zaúhlení pánevních končetin. Všechny sledované vlastnosti se popisují na škále od 1 do 9 bodů. Škála je upravena tak, aby postihovala biologické extrémy (hodnocené body 1 a 9) a stupně mezi nimi. Ne u každého plemene a vlastnosti je bodové hodnocení 5 ideálem, ale zpravidla to tak je.

- **Postoj předních končetin zepředu** – hodnotí se při pohledu zepředu; zpravidla několikrát, aby se eliminoval nesprávný popis, který vychází z momentálního špatného postavení zvířete. Pokud nejsou obě končetiny shodné, popisuje se vždy horší končetina. Odchytky způsobené zraněním se neberou v potaz a taková končetina nemůže být považována za horší.

- **Délka a úhel spěnky přední končetiny** – hodnotí se při pohledu zboku; jedná se o komplexní vlastnost, která zahrnuje 2 samostatné znaky. Pro popis musí dojít ke zvážení obou vlastností a jejich společnému bodovému hodnocení. Pokud nejsou obě končetiny shodné, popisuje se vždy horší končetina. Odchytky způsobené zraněním se neberou v potaz a taková končetina nemůže být považována za horší.

- **Postoj zadních končetin zezadu** – hodnotí se při pohledu zezadu; zpravidla několikrát, aby se eliminoval nesprávný popis, který vychází z momentálního špatného postavení zvířete. Pokud nejsou obě končetiny shodné, popisuje se vždy horší končetina. Odchytky způsobené zraněním se neberou v potaz a taková končetina nemůže být považována za horší.

- **Zaúhlení zadních končetin** - hodnotí se při pohledu zboku; pozorován je úhel hlezenního kloubu, celková motorika zviřat z ní vyplývající.

- **Délka a úhel spěnky zadní končetiny** – hodnotí se při pohledu zboku; jedná se o komplexní vlastnost, která zahrnuje 2 samostatné znaky. Pro popis musí dojít ke zvážení obou vlastností a jejich společnému bodovému hodnocení. Pokud nejsou obě končetiny shodné, popisuje se vždy horší končetina. Odchytky způsobené zraněním se neberou v potaz a taková končetina nemůže být považována za horší.

Úplné znění metodiky pro hodnocení končetin a upravenou metodiku KUMP si můžete stáhnout na [www.cschms.cz](http://www.cschms.cz)

## Reklamační řád pro základní výběry býků

Majitel odchovávaného býčka má právo podat reklamaci proti rozhodnutí výběrové komise (ČSCHMS). Tato reklamační může mít písemnou nebo ústní formu. Předmětem reklamační může být pouze konečný výsledek výběru (vybrán, odročen, vyřazen), nikoliv nesouhlas s bodovým hodnocením daného býka. Po skončení základního výběru býků vyzve předseda výběrové komise, nebo příslušný inspektor k podání případných protestů (reklamací). Reklamační se podává písemně (emilem) nejpozději následující den po provedení výběru a to řediteli svazu, řediteli PK a členům výběrové komise (bonitérovi), která hodnocení provedla. Jménem majitele býka může jednat také zástupce odchovny plemenných býků (OPB). V případě neshody mezi verdiktem výběrové komise a majitelem býka je býk odročen a bude proveden nový základní výběr. Provedení nového základního výběru je podmíněno složením kauce 5000 Kč za každého reklamovaného býka. Kauce se skládá na účet ČSCHMS nejpozději do 10-ti kalendářních dnů ode dne provedení základního výběru. V případě, že nebudou peníze připsány na účet v daném termínu, platí původní verdikt výběrové komise a reklamační se dále neřeší. Nový základní výběr se uskuteční do 30-ti dnů od sporného výběru na místě, kde byla podána reklamační, pokud se obě strany nedohodnou jinak. Většinové složení komise nesmí být totožné se složením komise, která vynesla sporný verdikt. O složení nové komise rozhoduje Rada PK daného plemene po dohodě s ČSCHMS. O závěru nového základního výběru je sepsán nový výběrový protokol. Proti tomuto rozhodnutí se již nelze dále odvolat. V případě, že je potvrzeno původní rozhodnutí výběrové komise, propadá kauce ve prospěch ČSCHMS, v opačném případě se vrací majiteli býka do 10-ti kalendářních dnů od provedení nového základního výběru. Náklady spojené s novým základním výběrem (zejména cestovné členů výběrové komise, případně oprávněné nároky spojené s odměnou za odvedenou práci) nese strana, která při svém rozhodnutí či jednání nebyla v právu. Tyto náklady jsou zúčtovány na základě vystavené faktury zaslané druhé straně nejpozději do 14 dnů od provedení opakovaného základního výběru. V každém případě se o reklamační vede písemný zápis. Rozhodnutí výběrové komise se váže ke konkrétnímu zvířeti v konkrétním čase a není možno se na něj odvolávat v případných následných sporech.

Schváleno výborem ČSCHMS dne 21. 3. 2006 v Hradištku pod Medníkem, změny schváleny 24. 7. 2019 Grémiem předsedů rad plemenných knih v Hradištku pod Medníkem. Vstupuje v platnost dnem schválení.

Informace uvedené v katalogu k základnímu výběru byly sestaveny na základě podkladů z kontroly užítkovosti ČSCHMS, laboratoře imunogenetiky a s využitím údajů poskytnutých jednotlivými chovateli. Jejich správnost je relevantní k datu sestavení katalogu, přičemž v průběhu základních výběrů (ZV) může dojít ke zpřesnění některých informací. Pokud se tak stane, jsou na úpravy chovatelé přítomni ZV upozorněni u každého jednotlivého býka po jeho hodnocení. ČSCHMS nenesé žádnou odpovědnost (přímou ani nepřímou) za případné škody, které mohou vzniknout v souvislosti s využitím katalogu jako podkladu pro nákup býka.



<b>Sekretariát</b> ČSCHMS Praha Těšnov 17 110 00 Praha 1	<b>Ředitel Plemenné knihy</b> Radek Dobeš Tel.: + 420 724 073 640 E-mail: pk@cschms.cz  <b>Ředitel ČSCHMS</b> Kamil Malát Tel.: +420 724 007 860 E-mail: info@cschms.cz	<b>Plemenná kniha - adresa</b> ČSCHMS Osvoboditelů 35/9 410 02 Lovosice  <b>Administrace PK - Nina Honová</b> Tel.: + 420 724 073 641 E-mail: honova@cschms.cz
---	---	---

Číslo : **232142 034 CZ** **IVÁNEK Z HLÍNY PP** Číslo katalogu: 1  
 Dat.nar. : 25.10.2023 Plemeno : T 100 - Charolais  
 Chovatel : K+K Břilice  
 Majitel : K+K Břilice

<b>QTL znaky</b>	<b>Rohy</b>	<b>Ataxie</b>	<b>Q204X</b>	<b>F94L</b>	<b>Nt821</b>	<b>C313Y</b>
	PP	G/G	+/+	F/+	-	-

OOO 285 817 CELSIUS 8541877210  
 OO ICH 442 LOSC 8067871866  
 MOO 8067571446 FR IMAGE 8067571446

**OTEC ITI 186 FILIP Z HLÍNY V 48000085229034**

OMO ZTI 910 FARCEUR P 8541877210  
 MO 587503 931 CZ BOGOTA P 485000587503931  
 MMO 111314266 FR FOLIE 0111314266

OOM ZTI 247 VIZIR P 7121074461  
 OM ZTI 590 ROMEO Z BORU V 386000590710021  
 MOM 133472 921 CZ BLAŽENKA Z BORU 386000133472921

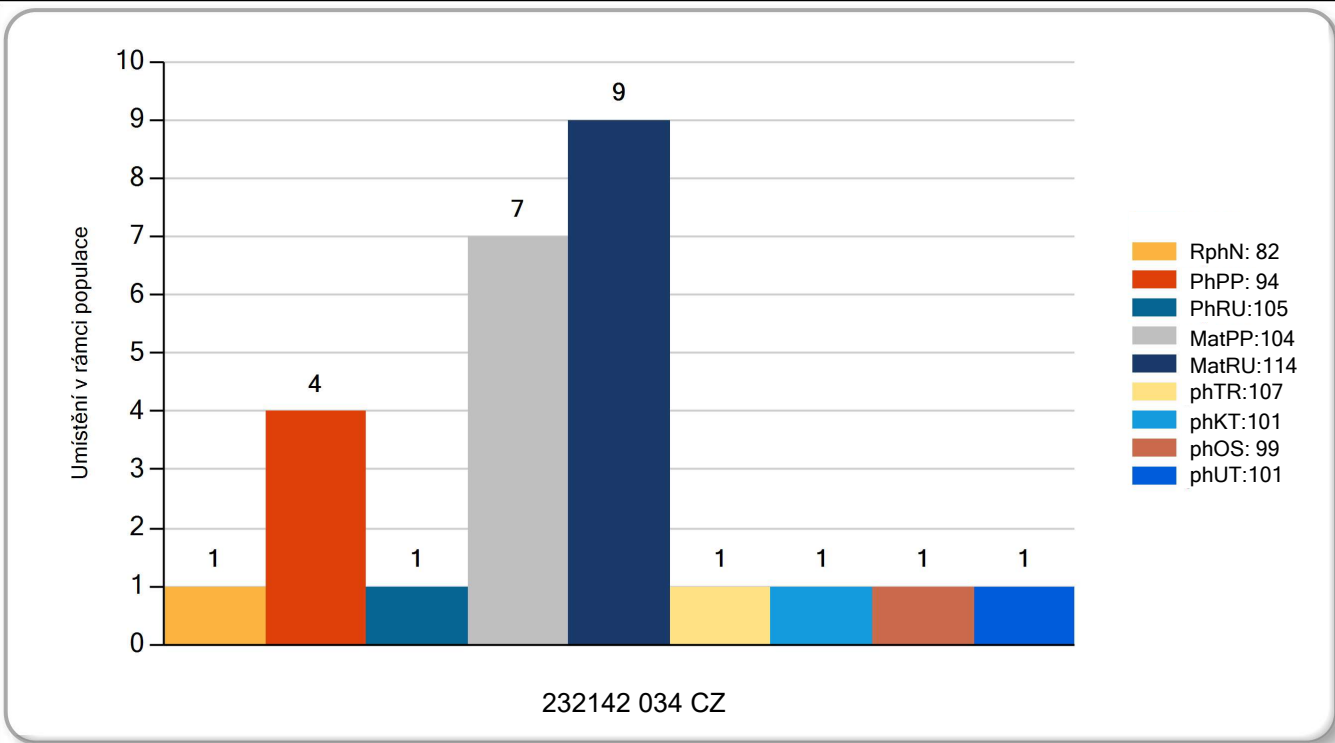
**MATKA 728395 931 CZ /4 ot. DUNIKA Z HLÍNY R\* 480000728395931**

OMM ZCH 942 UNICO SC PP 7121333571  
 MM 479978 931 CZ UNIČKA ZE ZVÍKOVA ET P 352000479978931  
 MMM 230790 931 CZ 352000230790931

Vl.užit:nar: **49** \* kg Ve 120d: **202** kg Ve 210d: **329** kg V 365d: **508** kg / kříž: **135** cm  
 Přírustek od narození: **1209 / 82** Šourek: **42** cm  
 Věk při ZV **485** dní aktuálně k 22.01.25 hmotnost: **599** kg výška v kříži: **141** cm

PLEMENNÉ HODNOTY				LINEARNÍ HODNOCENÍ													
	pp	ru		pp	ru	TR	KT	OS	UT	Hmot kříž TR KT OS UT CE							
BÝK	PE	94	105	ME	104	114	107	101	99	101							
MATKA	PE	89	104	ME	113	111	109	109	108	110	774	151	21	21	19	7	68
Otec	PE	97	102	ME	96	119	105	96	93	96	682	138	24	21	21	8	74

LH: TR 8 / / 4 KT / / OS / / UT Celkem: Končetiny: / / / /



Číslo : **232143 034 CZ** ICE BREAKER Z HLÍNY R\* Číslo katalogu: 2  
 Dat.nar. : 25.10.2023 Plemeno : T 100 - Charolais  
 Chovatel : K+K Břilice  
 Majitel : K+K Břilice

QTL znaky	<b>Rohy</b>	<b>Ataxie</b>	<b>Q204X</b>	<b>F94L</b>	<b>Nt821</b>	<b>C313Y</b>
	R*	G/G	+/+	+/+	-	-

OOO ICH 726 GIONO 2130301025  
 OO 293 380 NUTS P 4242773528  
 MOO 4242272259 FR JOLIE SC P 4242272259

**OTEC IIT 175 RUSTY P 7122111485**

OMO 293 381 HAUBOIS 2130301025  
 MO 7122105731 FR LEA 7122105731  
 MMO 7121919544 FR EVOLUTION 7121919544

OOM ZIT 339 CASTOR 6146791641  
 OM ICH 072 JAGUAR 8067788807  
 MOM 8065918390 FR ETNA 8065918390

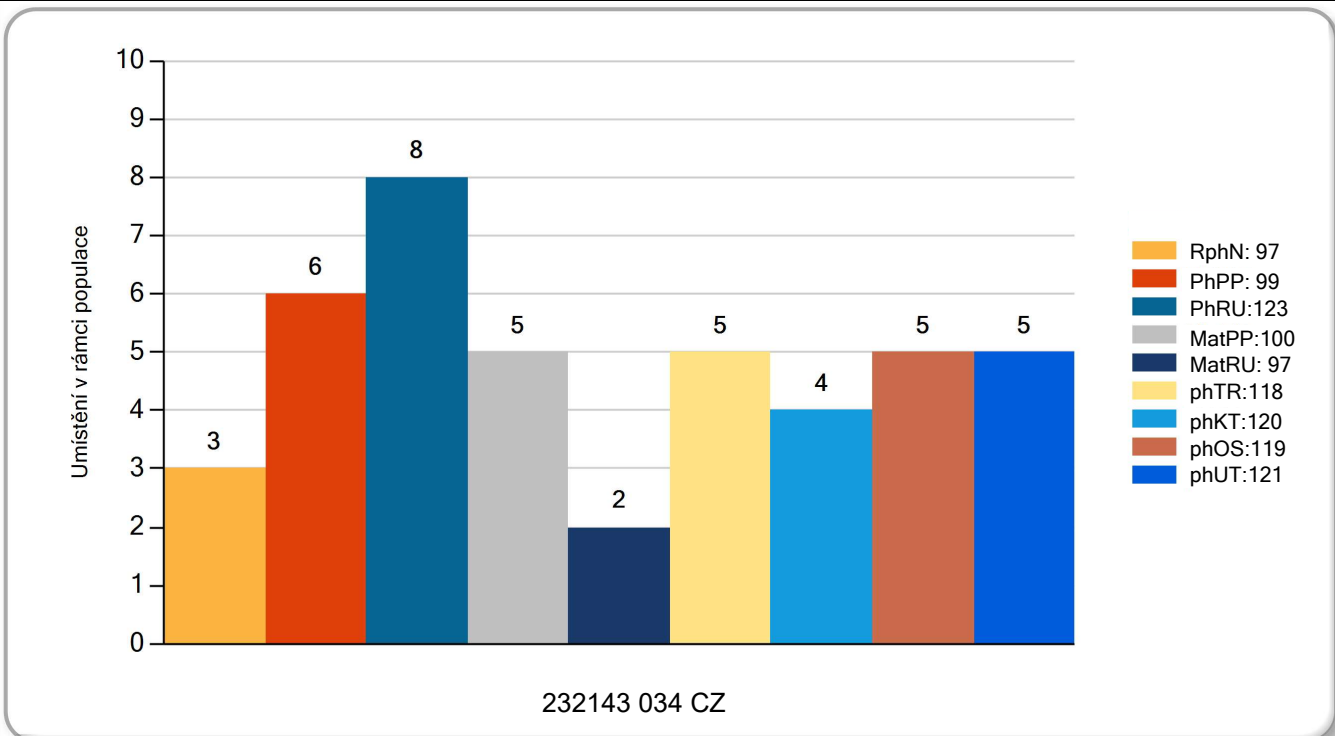
**MATKA 769435 931 CZ /3 ot. 480000769435931**

OMM ZTI 591 SOKOLÍK Z BORU P 386000616678021  
 MM 587500 931 CZ ANINKA P 485000587500931  
 MMM 314141598 FR GRAVURE 0314141598

Vl.užit:nar: **49** \* kg Ve 120d: **211** kg Ve 210d: **355** kg V 365d: **553** kg / kříž: **136** cm  
 Přirustek od narození: **1360 / 97** Šourek: **40** cm  
 Věk při ZV **485** dní aktuálně k 22.01.25 hmotnost: **668** kg výška v kříži: **142** cm

PLEMENNÉ HODNOTY						LINEARNÍ HODNOCENÍ										
	pp	ru	pp	ru		TR	KT	OS	UT	Hmot kříž						
BÝK	PE	99 123	ME	100 97		118	120	119	121							
MATKA	PE	98 121	ME	105 105		113	113	112	114	784	148	21	20	17	6	64
OTEC	PE	102 121	ME	96 91		124	126	124	126							

LH: TR 8 / / 8 KT / / OS / / UT Celkem: Končetiny: / / / /



Číslo : **232145 034 CZ** **IDOL Z HLÍNY R\*** Číslo katalogu: 3  
 Dat.nar. : 26.10.2023 Plemeno : T 100 - Charolais  
 Chovatel : K+K Břilice  
 Majitel : K+K Břilice

<b>QTL znaky</b>	<b>Rohy</b>	<b>Ataxie</b>	<b>Q204X</b>	<b>F94L</b>	<b>Nt821</b>	<b>C313Y</b>
	R*	G/G	+/+	+/+	-	-

OOO 285 817 CELSIUS 8541877210  
 OO ICH 442 LOSC 8067871866  
 MOO 8067571446 FR IMAGE 8067571446

**OTEC ITI 186 FILIP Z HLÍNY V 48000085229034**

OMO ZTI 910 FARCEUR P 8541877210  
 MO 587503 931 CZ BOGOTA P 485000587503931  
 MMO 111314266 FR FOLIE 0111314266

OOM ZTI 904 SESAME 5703388462  
 OM ZIT 339 CASTOR 6146791641  
 MOM 6146791345 FR TRAGEDIE 6146791345

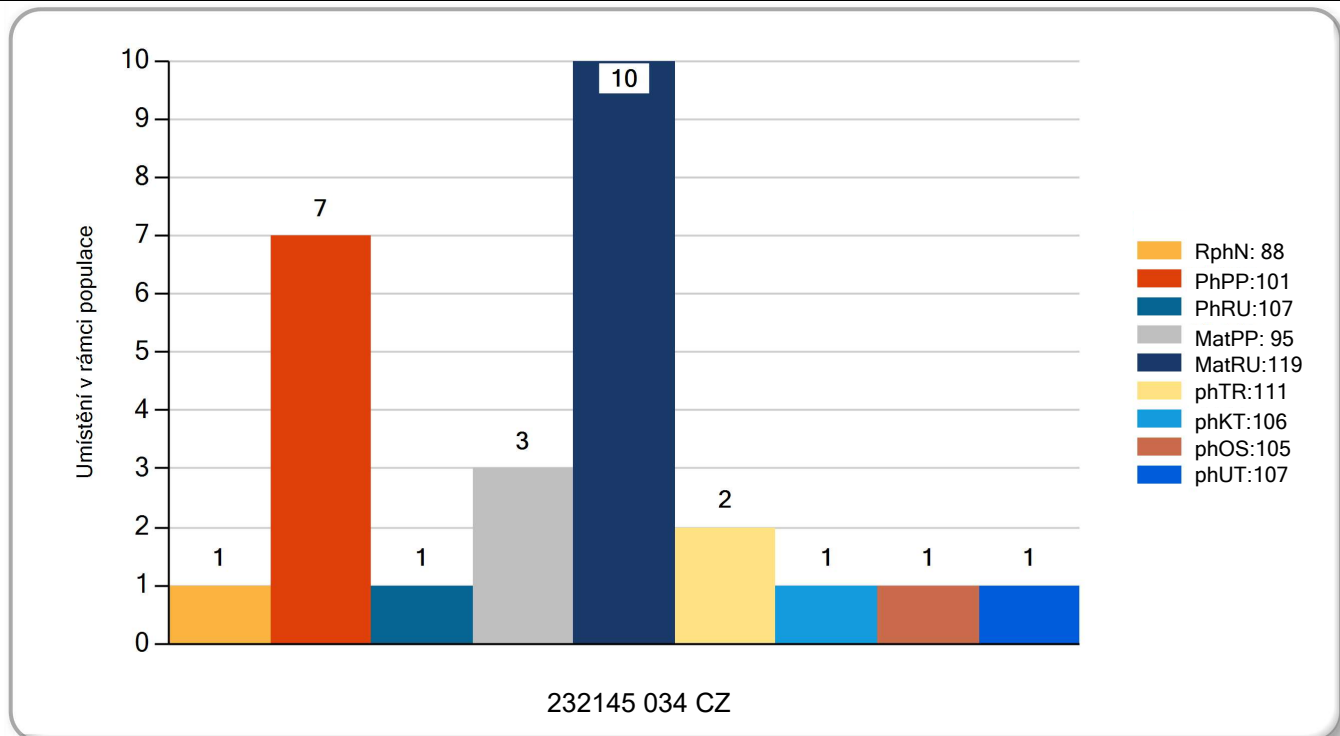
**MATKA 728390 931 CZ /4 ot. 480000728390931**

OMM ZTI 535 SISTERON 2101109480  
 MM 479983 931 CZ VIKI ZE ZVÍKOVA 352000479983931  
 MMM 354968 931 CZ NORA ZE ZVÍKOVA 352000354968931

Vl.užit:nar: **49** \* kg Ve 120d: **208** kg Ve 210d: **333** kg V 365d: **536** kg / kříž: **137** cm  
 Přírustek od narození: **1275 / 88** Šourek: **41** cm  
 Věk při ZV **484** dní aktuálně k 22.01.25 hmotnost: **628** kg výška v kříži: **141** cm

PLEMENNÉ HODNOTY				LINEARNÍ HODNOCENÍ													
	pp	ru	ME	pp	ru	TR	KT	OS	UT	Hmot kříž				CE			
BÝK	PE	101	107	ME	95	119	111	106	105	107							
MATKA	PE	104	109	ME	95	121	114	112	110	112	806	151	23	23	20	7	73
Otec	PE	97	102	ME	96	119	105	96	93	96	682	138	24	21	21	8	74

LH: TR 8 / / 6 KT / / OS / / UT Celkem: Končetiny: / / / /



Číslo : **232148 034 CZ** **IZÁK Z HLÍNY R\*** Číslo katalogu: 4  
 Dat.nar. : 06.11.2023 Plemeno : T 100 - Charolais  
 Chovatel : K+K Břilice  
 Majitel : K+K Břilice

<b>QTL znaky</b>	<b>Rohy</b>	<b>Ataxie</b>	<b>Q204X</b>	<b>F94L</b>	<b>Nt821</b>	<b>C313Y</b>
	R*	G/G	+/+	+/+	-	-

OOO 285 817 CELSIUS 8541877210  
 OO ICH 442 LOSC 8067871866  
 MOO 8067571446 FR IMAGE 8067571446

**OTEC ITI 186 FILIP Z HLÍNY V 48000085229034**

OMO ZTI 910 FARCEUR P 8541877210  
 MO 587503 931 CZ BOGOTA P 485000587503931  
 MMO 111314266 FR FOLIE 0111314266

OOM ZCH 703 NECESSAIRE 6327793880  
 OM ZIT 349 VIVIERS 5703581890  
 MOM 5703418896 FR SIBERIE 5703418896

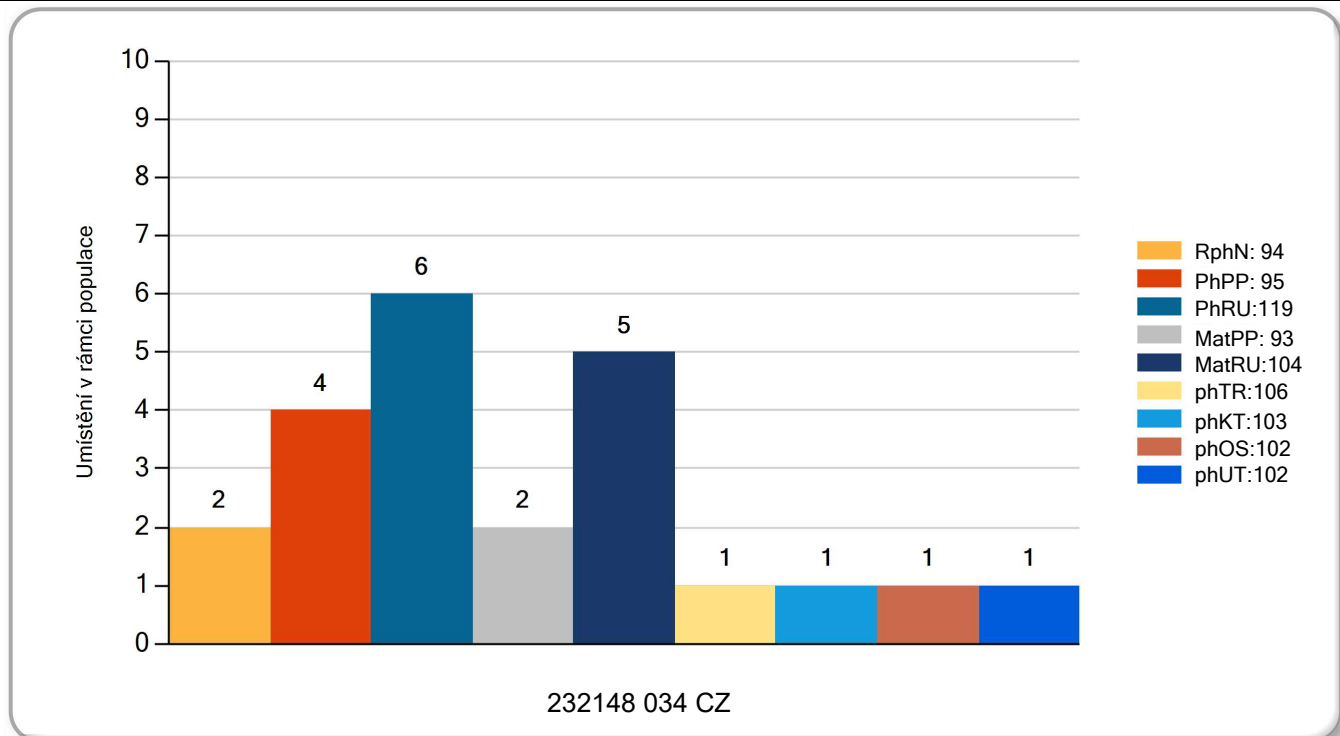
**MATKA 333757 953 CZ /7 ot. ALFONSA LIPONOVA 435000333757953**

OMM ZCH 824 MILDÁ SMILOVSKÝ 128000033036061  
 MM 381177 931 CZ 291000381177931  
 MMM 123379 502 CZ 128502123379

Vl.užit:nar: **49** \* kg Ve 120d: **208** kg Ve 210d: **337** kg V 365d: **550** kg / kříž: **139** cm  
 Přírustek od narození: **1339 / 94** Šourek: **40** cm  
 Věk při ZV **473** dní aktuálně k 22.01.25 hmotnost: **642** kg výška v kříži: **144** cm

PLEMENNÉ HODNOTY				LINEARNÍ HODNOCENÍ													
	pp	ru	ME	pp	ru	TR	KT	OS	UT	Hmot kříž					CE		
BÝK	PE	95	119	ME	93	104	106	103	102	102							
MATKA	PE	83	111	ME	92	100	100	98	99	99	974	146	26	24	22	9	81
OTEC	PE	97	102	ME	96	119	105	96	93	96	682	138	24	21	21	8	74

LH: TR 9 / / 7 KT / / OS / / UT Celkem: Končetiny: / / / /





Číslo : **232150 034 CZ** **ILJA Z HLÍNY P\*** Číslo katalogu: 5  
 Dat.nar. : 14.11.2023 Plemeno : T 100 - Charolais  
 Chovatel : K+K Břilice  
 Majitel : K+K Břilice

<b>QTL znaky</b>	<b>Rohy</b>	<b>Ataxie</b>	<b>Q204X</b>	<b>F94L</b>	<b>Nt821</b>	<b>C313Y</b>
	P*	G/G	+/+	+/+	-	-

OOO ICH 726 GIONO 2130301025  
 OO 293 380 NUTS P 4242773528  
 MOO 4242272259 FR JOLIE SC P 4242272259

**OTEC IIT 175 RUSTY P 7122111485**

OMO 293 381 HAUBOIS 2130301025  
 MO 7122105731 FR LEA 7122105731  
 MMO 7121919544 FR EVOLUTION 7121919544

OOM ZTI 085 VIRGIL SC P 4240983344  
 OM ZTI 910 FARCEUR P 0111314259  
 MOM 108303946 FR CHANCELIER 0108303946

**MATKA 615310 931 CZ / 7 ot. BĚLA P 485000615310931**

OMM CHP 698 KUSTOD SU 062389104947  
 MM 200064 931 CZ NANINKA Z KOČÍNA 148000200064931  
 MMM 3027 417 CZ 148417003027

Vl.užit:nar: **49** \* kg Ve 120d: **260** kg Ve 210d: **410** kg V 365d: **641** kg / kříž: **142** cm  
 Přirustek od narození: **1536 / 113** Šourek: **39** cm  
 Věk při ZV **465** dní aktuálně k 22.01.25 hmotnost: **717** kg výška v kříži: **145** cm

PLEMENNÉ HODNOTY										LINEARNÍ HODNOCENÍ						
		pp	ru	pp	ru	TR	KT	OS	UT	Hmot kříž TR KT OS UT CE						
BÝK	PE	101	131	ME	102	97	126	121	120	123						
MATKA	PE	103	108	ME	107	119	109	105	105	107	798 / 148 27 21 18 7 73					
OTEC	PE	102	121	ME	96	91	124	126	124	126	/					

LH: TR 10 / /10 KT / / OS / / UT Celkem: Končetiny: / / / / /

