

# KATALOG ZÁKLADNÍHO VÝBĚRU

dne 18.02.2025 14:30

Minaříková Hana,Hluk

Č. K.	Číslo býčka	Otec st.reg.	Datum narození	Plem.	HM. kg	Kř. cm	Př.od (g)	nar. RPH	Chovatel
1	751832	072 CZ	ZBQ 203	01.10.23	Q 100	704 143	1357 100	Minaříková Hana,Hluk	
2	751833	072 CZ	ZBQ 203	01.10.23	Q 100	724 141	1397 104	Minaříková Hana,Hluk	
3	736460	072 CZ	ZBQ 434	24.12.23	Q 100	628 144	1456 110	Minaříková Hana,Hluk	

## Býci odročení před základním výběrem

Č. K.	Číslo býčka	Otec st.reg.	Datum narození	Plem.	Body VT HM	Chovatel	Důvod odročení
4	736459	072 CZ	ZBQ 203	01.10.23	Q 100	9 5 Minaříková Hana,Hluk	Odročen před ZV - DNA QTL

Plemenné hodnoty uvedené v katalogu jsou spočítány k 31.12.2024

### Vysvětlivky ke zkratkám ve jménech v katalogu :

ET	- býček narozen po embryotrasferu
RED	- zbarvení red angus
P,V	- bezrohý / volný roh ( * - testováno testem DNA)
PP	- bezrohý – homozygot ( stanoveno testem DNA )
R	- rohatý ( * - testováno testem DNA )

### Vysvětlivky ke QTL znakům v katalogu :

ATAxie G/G – čistý, A/G – přenašeč, A/A - zvíře nese dvě kopie mutované alely

Geny způsobující dvojí osvalení:

Q204X	+/+ - čistý, MH/+ - přenáší jednu alelu, MH/MH – dvě mutované alely (CH)
F94L	+/+ - čistý, F/+ - přenáší jednu alelu, F/F – dvě mutované alely (LI, CH)
NT821	WT/WT – čistý, WT/Del11 - přenáší 1 alelu, Del11/Del11- dvě mutované alely (AA)
C313Y	+/+ - čistý, MH/+ - přenáší jednu alelu, MH/MH – dvě mutované alely (GS)

**Porodní hmotnost (nar)** - u plemene AA,BA,HE,CH,MS,LI způsob zjišťování porodní hmotnosti v chovu

- \* \* \* - váženo při narození
- \* \* - odhadováno
- \* - nesledováno

### Popisky grafu úrovně plemenných hodnot:

Jednotlivé plemenné hodnoty jsou rozděleny do pásem na základě výpočtu kvantilu normálního rozložení, které udávají, jak si konkrétní jedinec stojí v porovnání s průměrem populace plemenných býčků odchovaných

- pro polní test v období 2018 – 2023 .

- pro lineární hodnocení pouze býci odchováni v roce 2023 .

pásmo	Pozice býka v rámci populace	zkratka	Popis údaje v grafu
10	býk patří hodnotou RPH do 10 % nejlepších býků v daném ukazateli	RphT	RPH pro přírůstek v testu
9	býk patří hodnotou RPH do 20 % nejlepších býků v daném ukazateli	RphN	RPH pro životní přírůstek
8	býk patří hodnotou RPH do 30 % nejlepších býků v daném ukazateli	RpPP	RPH pro přímý efekt porody
7	býk patří hodnotou RPH do 40 % nejlepších býků v daném ukazateli	RpRU	RPH pro přímý efekt růst
6	býk patří hodnotou RPH do 50 % nejlepších býků v daném ukazateli	MatPP	RPH pro maternální efekt porody
5	býk patří hodnotou RPH do průměru býků v daném ukazateli	MatRU	RPH pro maternální efekt růst
4	býk patří hodnotou RPH do 60 % nejlepších býků v daném ukazateli	phTR	RPH pro lineární hodnocení těl. rámec
3	býk patří hodnotou RPH do 70 % nejlepších býků v daném ukazateli	phKT	RPH pro lineární hodnocení kap. těla
2	býk patří hodnotou RPH do 80 % nejlepších býků v daném ukazateli	phOS	RPH pro lineární hodnocení osvalení
1	býk patří hodnotou RPH do 90 % nejlepších býků v daném ukazateli	phUT	RPH pro lineární hodnocení užit. typ

### Hlavní selekční kritéria pro výběr do plemnitby na OPB a odchovu u chovatele:

Hlavním selekčním kritériem bude pouze lineární hodnocení při základním výběru.

#### Důvody vyřazení před základním výběrem.

- hodnocení tělesného rámce (1,2,3 body dle parametrů daného plemene)
- hodnocení bodů za hmotnost v 365 dnech (1,2,3 body dle parametrů daného plemene)
- nepředvedení býka k základnímu výběru na ohlávce nebo na vodící tyči
- na základě rozhodnutí majitele býka o jeho vyřazení
- zdravotní důvody (displazie varlat, apod.)

#### Důvody vyřazení před základním výběrem.

- hodnocení délky těla (1,2,3 body dle parametrů daného plemene)
- hodnocení ukazatelů kapacity těla (1,2,3 body dle parametrů daného plemene)
- hodnocení ukazatelů osvalení (1,2,3 body dle parametrů daného plemene)
- hodnocení užitkového typu (1,2,3 body dle parametrů daného plemene)
- závažné vady exteriéru při základním výběru
- neodpovídající funkčnost končetin při základním výběru
- zdravotní důvody (displazie varlat, apod.)

## Hodnocení končetin

Počínaje prvním turnusem výběrů plemenných býků bude zavedeno do praxe rutinní sledování kvality končetin. Pilotně byly znaky sledovány již v průběhu minulého roku. Za tímto účelem byla vytvořena jednoduchá metodika hodnocení končetin, která se stává nedílnou součástí KUMP a doplňuje Metodiku hodnocení zevnější zviřat.

V rámci popisu končetin se bude sledovat celkem **5 souhrnných znaků**. Jedná se o postoj předních a zadních končetin, souhrnné ukazatele délka a úhel přední a zadní končetiny a zaúhlení pánevních končetin. Všechny sledované vlastnosti se popisují na škále od 1 do 9 bodů. Škála je upravena tak, aby postihovala biologické extrémy (hodnocené body 1 a 9) a stupně mezi nimi. Ne u každého plemene a vlastnosti je bodové hodnocení 5 ideálem, ale zpravidla to tak je.

- **Postoj předních končetin zepředu** – hodnotí se při pohledu zepředu; zpravidla několikrát, aby se eliminoval nesprávný popis, který vychází z momentálního špatného postavení zvířete. Pokud nejsou obě končetiny shodné, popisuje se vždy horší končetina. Odchytky způsobené zraněním se neberou v potaz a taková končetina nemůže být považována za horší.

- **Délka a úhel spěnky přední končetiny** – hodnotí se při pohledu zboku; jedná se o komplexní vlastnost, která zahrnuje 2 samostatné znaky. Pro popis musí dojít ke zvážení obou vlastností a jejich společnému bodovému hodnocení. Pokud nejsou obě končetiny shodné, popisuje se vždy horší končetina. Odchytky způsobené zraněním se neberou v potaz a taková končetina nemůže být považována za horší.

- **Postoj zadních končetin zezadu** – hodnotí se při pohledu zezadu; zpravidla několikrát, aby se eliminoval nesprávný popis, který vychází z momentálního špatného postavení zvířete. Pokud nejsou obě končetiny shodné, popisuje se vždy horší končetina. Odchytky způsobené zraněním se neberou v potaz a taková končetina nemůže být považována za horší.

- **Zaúhlení zadních končetin** - hodnotí se při pohledu zboku; pozorován je úhel hlezenního kloubu, celková motorika zviřat z ní vyplývající.

- **Délka a úhel spěnky zadní končetiny** – hodnotí se při pohledu zboku; jedná se o komplexní vlastnost, která zahrnuje 2 samostatné znaky. Pro popis musí dojít ke zvážení obou vlastností a jejich společnému bodovému hodnocení. Pokud nejsou obě končetiny shodné, popisuje se vždy horší končetina. Odchytky způsobené zraněním se neberou v potaz a taková končetina nemůže být považována za horší.

Úplné znění metodiky pro hodnocení končetin a upravenou metodiku KUMP si můžete stáhnout na [www.cschms.cz](http://www.cschms.cz)

## Reklamační řád pro základní výběry býků

Majitel odchovávaného býčka má právo podat reklamaci proti rozhodnutí výběrové komise (ČSCHMS). Tato reklamační může mít písemnou nebo ústní formu. Předmětem reklamační může být pouze konečný výsledek výběru (vybrán, odročen, vyřazen), nikoliv nesouhlas s bodovým hodnocením daného býka. Po skončení základního výběru býků vyzve předseda výběrové komise, nebo příslušný inspektor k podání případných protestů (reklamací). Reklamační se podává písemně (e-mailem) nejpozději následující den po provedení výběru a to řediteli svazu, řediteli PK a členům výběrové komise (bonitérovi), která hodnocení provedla. Jménem majitele býka může jednat také zástupce odchovny plemenných býků (OPB). V případě neshody mezi verdiktem výběrové komise a majitelem býka je býk odročen a bude proveden nový základní výběr. Provedení nového základního výběru je podmíněno složením kauce 5000 Kč za každého reklamovaného býka. Kauce se skládá na účet ČSCHMS nejpozději do 10-ti kalendářních dnů ode dne provedení základního výběru. V případě, že nebudou peníze připsány na účet v daném termínu, platí původní verdikt výběrové komise a reklamační se dále neřeší. Nový základní výběr se uskuteční do 30-ti dnů od sporného výběru na místě, kde byla podána reklamační, pokud se obě strany nedohodnou jinak. Většinové složení komise nesmí být totožné se složením komise, která vynesla sporný verdikt. O složení nové komise rozhoduje Rada PK daného plemene po dohodě s ČSCHMS. O závěru nového základního výběru je sepsán nový výběrový protokol. Proti tomuto rozhodnutí se již nelze dále odvolat. V případě, že je potvrzeno původní rozhodnutí výběrové komise, propadá kauce ve prospěch ČSCHMS, v opačném případě se vrací majiteli býka do 10-ti kalendářních dnů od provedení nového základního výběru. Náklady spojené s novým základním výběrem (zejména cestovné členů výběrové komise, případně oprávněné nároky spojené s odměnou za odvedenou práci) nese strana, která při svém rozhodnutí či jednání nebyla v právu. Tyto náklady jsou zúčtovány na základě vystavené faktury zaslané druhé straně nejpozději do 14 dnů od provedení opakovaného základního výběru. V každém případě se o reklamační vede písemný zápis. Rozhodnutí výběrové komise se váže ke konkrétnímu zvířeti v konkrétním čase a není možno se na něj odvolávat v případných následných sporech.

Schváleno výborem ČSCHMS dne 21. 3. 2006 v Hradištku pod Medníkem, změny schváleny 24. 7. 2019 Grémiem předsedů rad plemenných knih v Hradištku pod Medníkem. Vstupuje v platnost dnem schválení.

Informace uvedené v katalogu k základnímu výběru byly sestaveny na základě podkladů z kontroly užítkovosti ČSCHMS, laboratoře imunogenetiky a s využitím údajů poskytnutých jednotlivými chovateli. Jejich správnost je relevantní k datu sestavení katalogu, přičemž v průběhu základních výběrů (ZV) může dojít ke zpřesnění některých informací. Pokud se tak stane, jsou na úpravy chovatelé přítomni ZV upozorněni u každého jednotlivého býka po jeho hodnocení. ČSCHMS nenes žádnou odpovědnost (přímou ani nepřímou) za případné škody, které mohou vzniknout v souvislosti s využitím katalogu jako podkladu pro nákup býka.



<b>Sekretariát</b> ČSCHMS Praha Těšnov 17 110 00 Praha 1	<b>Ředitel Plemenné knihy</b> Radek Dobeš Tel.: + 420 724 073 640 E-mail: pk@cschms.cz  <b>Ředitel ČSCHMS</b> Kamil Malát Tel.: +420 724 007 860 E-mail: info@cschms.cz	<b>Plemenná kniha - adresa</b> ČSCHMS Osvoboditelů 35/9 410 02 Lovosice  <b>Administrace PK - Nina Honová</b> Tel.: + 420 724 073 641 E-mail: honova@cschms.cz
---	---	---

Číslo : **751832 072 CZ** **ILLEUS Z HLUKUR\*** Číslo katalogu: 1  
 Dat.nar. : 01.10.2023 Plemeno : Q 100 - Blonde d'Aquitaine  
 Chovatel : Minaříková Hana, Hluk  
 Majitel : Minaříková Hana, Hluk

<b>QTL znaky</b>	<b>Rohy</b>	<b>Ataxie</b>	<b>Q204X</b>	<b>F94L</b>	<b>Nt821</b>	<b>C313Y</b>
	R*	-	-	-	-	-

OOO 279 638 THEODULE 2143042036  
 OO 288 911 EMIR 8126029273  
 MOO 8120760151 FR PAOLA 8120760151

**OTEC ZBQ 203 HANETON GD 1724241612**

OMO 288 912 VICOMTE 2143042036  
 MO 1724240290 FR DAFNEE 1724240290  
 MMO 1724249017 FR UTE 1724249017

OOM ZBA 353 MALINOIS 7996035531  
 OM ZBA 466 NATURAL Z CUNKOVA ET 253000156437031  
 MOM 8553 310 CZ JENTILLE 110310008553

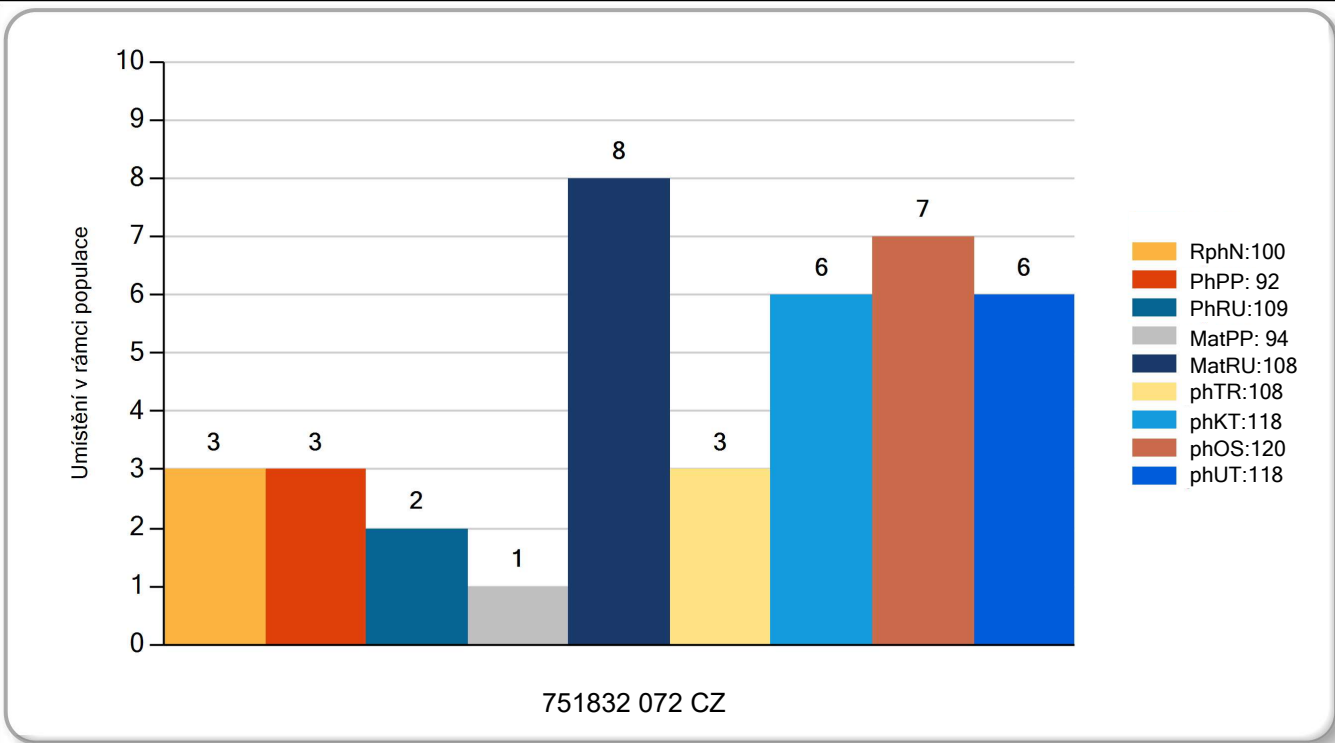
**MATKA 230576 972 CZ /4 ot. 385000230576972**

OMM ZBA 354 RAKET 8235082308  
 MM 155071 972 CZ ROBERTA 385000155071972  
 MMM 127703 614 CZ JENŮFA RF 030000127703614

Vl.užit:nar: **54** \*\*\* kg Ve 120d: **187** kg Ve 210d: **324** kg V 365d: **560** kg / kříž: **137** cm  
 Přírustek od narození: **1357 / 100** Šourek: **36** cm  
 Věk při ZV **506** dní aktuálně k 22.01.25 hmotnost: **704** kg výška v kříži: **143** cm

PLEMENNÉ HODNOTY					LINEARNÍ HODNOCENÍ												
	pp	ru	pp	ru	TR	KT	OS	UT	Hmot kříž				CE				
BÝK	PE	92	109	ME	94	108	108	118	120	118							
MATKA	PE	86	105	ME	83	114	106	108	109	108	830	147	27	22	23	8	80
OTEC	PE	100	112	ME	101	104	111	116	114	115	/						

LH: TR 7 / 7/ 9 KT 7/ 7/ 7 OS 9/ 8/ 9 UT 8 Celkem: 78 Končetiny: 6/ 5/ 4/ 6/ 6



Číslo : **751833 072 CZ** **ISLAND Z HLUKU R\*** Číslo katalogu: 2  
 Dat.nar. : 01.10.2023 Plemeno : Q 100 - Blonde d'Aquitaine  
 Chovatel : Minaříková Hana, Hluk  
 Majitel : Minaříková Hana, Hluk

QTL znaky	<b>Rohy Ataxie Q204X F94L Nt821 C313Y</b>
	R* - - - - -

OOO 279 638 THEODULE 2143042036  
 OO 288 911 EMIR 8126029273  
 MOO 8120760151 FR PAOLA 8120760151

**OTEC ZBQ 203 HANETON GD 1724241612**

OMO 288 912 VICOMTE 2143042036  
 MO 1724240290 FR DAFNEE 1724240290  
 MMO 1724249017 FR UTE 1724249017

OOM ZBA 212 DROP 8188132074  
 OM ZBA 341 KARTAGO RF 030694150460  
 MOM 48523 674 CZ FOLETTE 8290130904

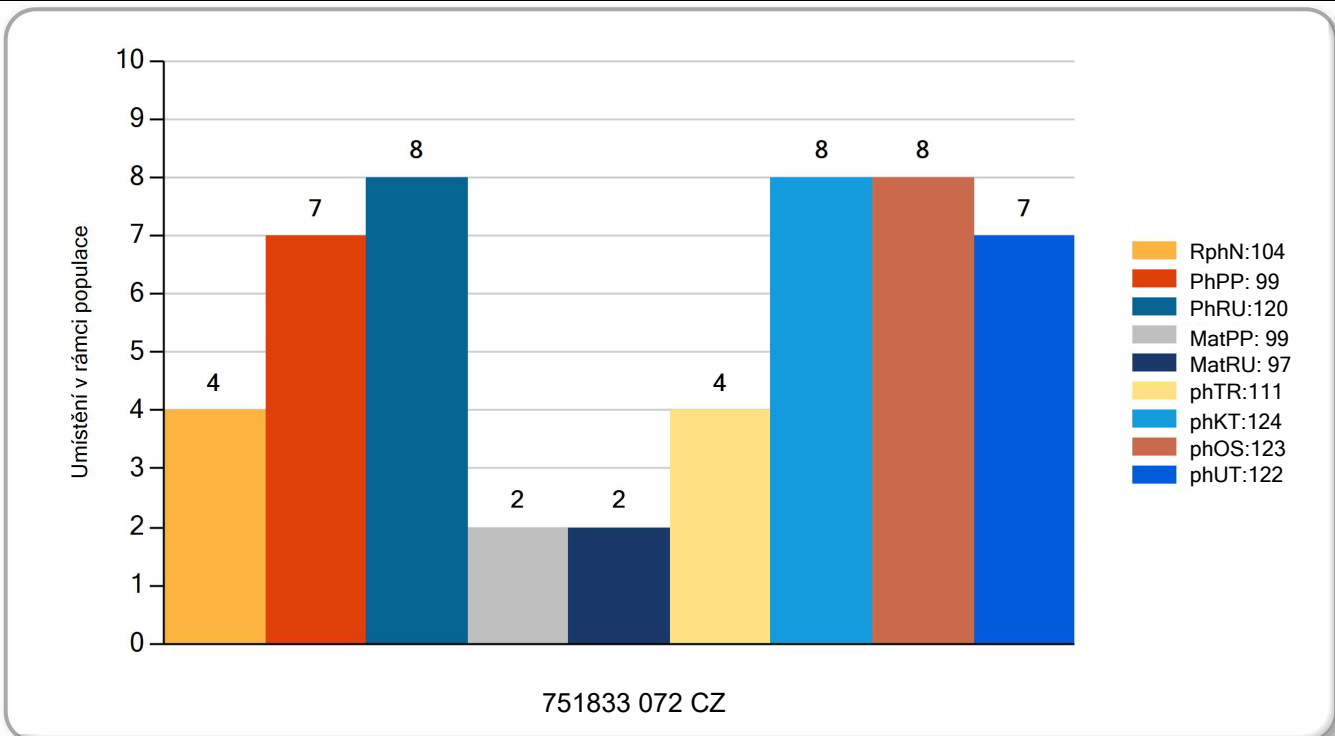
**MATKA 262087 972 CZ /5 ot. CESMÍNA Z HLUKU 385000262087972**

OMM ZBA 698 BENJAMIN AV CHRISTINELUND P 59607  
 MM 209902 972 CZ P 385000209902972  
 MMM 155071 972 CZ ROBERTA 385000155071972

Vl.užit:nar: **55** \*\*\* kg Ve 120d: **204** kg Ve 210d: **345** kg V 365d: **582** kg / kříž: **136** cm  
 Přirustek od narození: **1397 / 104** Šourek: **37** cm  
 Věk při ZV **506** dní aktuálně k 22.01.25 hmotnost: **724** kg výška v kříži: **141** cm

PLEMENNÉ HODNOTY										LINEARNÍ HODNOCENÍ								
		pp	ru	pp	ru	TR	KT	OS	UT	Hmot kříž TR KT OS UT CE								
BÝK	PE	99	120	ME	99	97	111	124	123	122								
MATKA	PE	108	114	ME	91	98	106	112	110	110	852	/	150	23	23	19	8	73
Otec	PE	100	112	ME	101	104	111	116	114	115	/							

LH: TR 6 / 7/10 KT 7/ 7/ 7OS 8/ 9/ 8UT 7Celkem: 76 Končetiny: 6/ 5/ 4/ 6/ 5



Číslo : **736460 072 CZ** **IKAR Z HLUKU R\*** Číslo katalogu: 3  
 Dat.nar. : 24.12.2023 Plemeno : Q 100 - Blonde d'Aquitaine  
 Chovatel : Minaříková Hana, Hluk  
 Majitel : Minaříková Hana, Hluk

QTL znaky	<b>Rohy</b>	<b>Ataxie</b>	<b>Q204X</b>	<b>F94L</b>	<b>Nt821</b>	<b>C313Y</b>
	R*	-	-	-	-	-

OOO 292 668 DOMY 2934986325  
 OO 292 667 FAISAN 4476605083  
 MOO 8527579542 FR TODRA 8527579542

**OTEC ZBQ 434 JOYENOEL GD 7956132415**

OMO 281 607 VALSEUR 2934986325  
 MO 7956151758 FR EMBELLIE 7956131758  
 MMO 7921530124 FR UGANDIE 7921530124

OOM ZBA 394 NYGAARDEN URBAN 32348-00873  
 OM ZBA 607 RUMCAJS RF V 030000596618061  
 MOM 221806 961 CZ NEVADA RF P 030000221806961

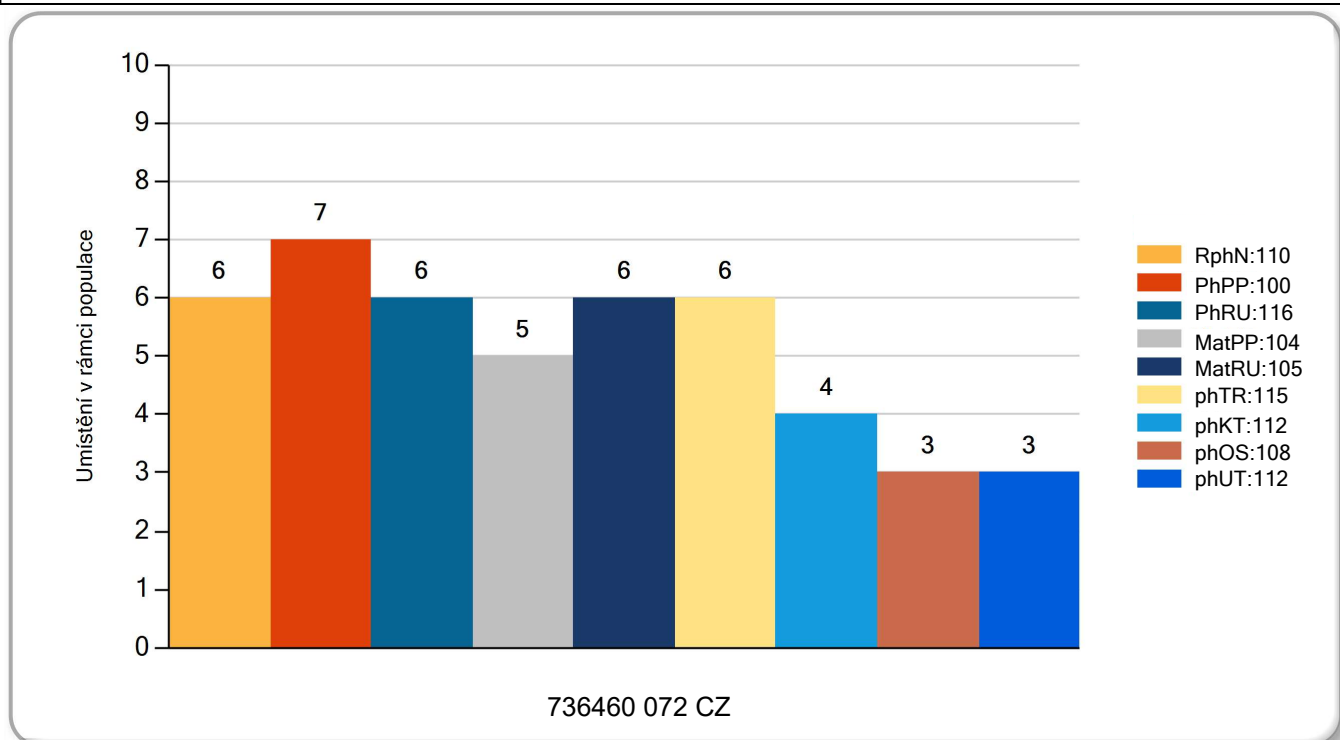
**MATKA 225086 972 CZ / 8 ot. ZLATA Z HLUKU P 385000225086972**

OMM ZBA 472 NYGAARDEN TYSON 32348-00863  
 MM 359270 961 CZ SASANKA RF 030000359270961  
 MMM 113892 614 CZ CHARIS RF 030614113892

Vl.užit:nar: **53** \*\*\* kg Ve 120d: **236** kg Ve 210d: **388** kg V 365d: **588** kg / kříž: **144** cm  
 Přírustek od narození: **1456 / 110** Šourek: **34** cm  
 Věk při ZV **422** dní aktuálně k 22.01.25 hmotnost: **628** kg výška v kříži: **144** cm

PLEMENNÉ HODNOTY				LINEARNÍ HODNOCENÍ													
	pp	ru		pp	ru	TR	KT	OS	UT	Hmot kříž							
BÝK	PE	100	116	ME	104	105	115	112	108	112							
MATKA	PE	101	96	ME	99	121	105	99	98	99	796	154	27	20	19	7	73
OTEC	PE	109	118	ME	103	98	111	109	104	108	/						

LH: TR 10 / 9/10 KT 6/ 6/ 6OS 6/ 7/ 6UT 6Celkem: 72 Končetiny: 6/ 4/ 4/ 6/ 4



**Býci odročení před základním výběrem**

Číslo : **736459 072 CZ**      **IR Z HLUKU**      Číslo katalogu: 4  
 Dat.nar. : 01.10.2023 Plemeno : Q 100 - Blonde d'Aquitaine  
 Chovatel : Minaříková Hana, Hluk  
 Majitel : Minaříková Hana, Hluk

<b>QTL znaky</b>	<b>Rohy Ataxie Q204X F94L Nt821 C313Y</b>
------------------	---

OOO 279 638 THEODULE 2143042036  
 OO 288 911 EMIR 8126029273  
 MOO 8120760151 FR PAOLA 8120760151

**OTEC ZBQ 203 HANETON GD 1724241612**

OMO 288 912 VICOMTE 2143042036  
 MO 1724240290 FR DAFNEE 1724240290  
 MMO 1724249017 FR UTE 1724249017

OOM ZBA 353 MALINOIS 7996035531  
 OM ZBA 466 NATURAL Z CUNKOVA ET 253000156437031  
 MOM 8553 310 CZ JENTILLE 110310008553

**MATKA 313740 972 CZ /1 ot. P 385000313740972**

OMM ZBA 607 RUMCAJS RF V 030000596618061  
 MM 225086 972 CZ ZLATA Z HLUKU P 385000225086972  
 MMM 359270 961 CZ SASANKA RF 030000359270961

Vl.užit:nar: **48** \*\*\* kg Ve 120d: **177** kg Ve 210d: **304** kg V 365d: **518** kg / kříž: **140** cm  
 Přírustek od narození: **1203 / 88** Šourek: **40** cm  
 Věk při ZV **506** dní aktuálně k 22.01.25 hmotnost: **624** kg výška v kříži: **147** cm

PLEMENNÉ HODNOTY					LINEARNÍ HODNOCENÍ												
	pp	ru	pp	ru	TR	KT	OS	UT	Hmot kříž				CE				
BÝK	PE	99	108	ME	94	112	117	116	114	116							
MATKA	PE	95	111	ME	87	118	116	111	109	111	902	162	30	23	23	9	85
OTEC	PE	100	112	ME	101	104	111	116	114	115	/						

Odročen - důvod: Odročen před ZV - DNA QTL

