

**KATALOG ZÁKLADNÍHO VÝBĚRU**

**dne 18.06.2025 14:30**

**Trantírková Eva, Chlum**

. K.	íslo býka	Otec st.reg.	Datum narození	Plem.	HM. kg	K cm	P (g)	Pod RPH	nar.	Chovatel
1	176724 035 CZ	ZIL 552	04.04.24	Y 100	610	135	1356	104		Trantírková Eva, Chlum
2	176725 035 CZ	ZIL 552	22.04.24	Y 100	653	138	1504	115		Trantírková Eva, Chlum

Plemenné hodnoty uvedené v katalogu jsou spočítány k 31.03.2025

### Vysv tlivky ke zkratkám ve jménech v katalogu :

ET	- bý ek narozen po embryotrasferu
RED	- zbarvení red angus
P	- bezrohost – bez testu
P*	- bezrohost – heterozygot, stanoveno testem DNA
V*	- bezrohost – heterozygot s kožním rudimentem na hlav místo roh , stanoveno testem DNA
PP	- bezrohost – homozygot, p vodový
PP*	- bezrohost – homozygot, stanoveno testem DNA
R	- rohatost
R*	- rohatost, stanoveno testem DNA

### Vysv tlivky ke QTL znak m v katalogu :

ATAXIE G/G – istý, A/G – p enáše , A/A - zví e nese dv kopie mutované alely

Geny zp sobující dvojí osvalení:

Q204X	+/+ - istý, MH/+ - p enáší jednu alelu, MH/MH – dv mutované alely (CH)
F94L	+/+ - istý, F/+ - p enáší jednu alelu, F/F – dv mutované alely (LI, CH)
NT821	WT/WT – istý, WT/Del11 - p enáší 1 alelu, Del11/Del11- dv mutované alely (AA)
C313Y	+/+ - istý, MH/+ - p enáší jednu alelu, MH/MH – dv mutované alely (GS)

### Porodní hmotnost (nar)

- u plemene AA,BA,HE,CH,MS,LI zp sob zjiš ování porodní hmotnosti v chovu

- \* \* \* - váženo p i narození
- \* \* - odhadováno
- \* - nesledováno

### Popisky grafu úrovn plemenných hodnot:

Jednotlivé plemenné hodnoty jsou rozd leny do pásem na základ výpo tu kvantilu normálního rozložení, které udávají, jak si konkrétní jedinec stojí v porovnání s pr m rem populace plemenných bý k odchovaných v sou asném roce a 5 p edchozích let. Pro PH lineárního hodnocení se posuzují býci odchovaní v roce 2023 a vyšších.

pásma	Pozice býka v rámci populace	zkratka	Popis údaje v grafu
10	býk pat í hodnotou RPH do 10 % nejlepších býk v daném ukazateli	RphT	RPH pro p ír stek v testu
9	býk pat í hodnotou RPH do 20 % nejlepších býk v daném ukazateli	RphN	RPH pro životní p ír stek
8	býk pat í hodnotou RPH do 30 % nejlepších býk v daném ukazateli	RpPP	RPH pro p ímý efekt porody
7	býk pat í hodnotou RPH do 40 % nejlepších býk v daném ukazateli	RpRU	RPH pro p ímý efektr st
6	býk pat í hodnotou RPH do 50 % nejlepších býk v daném ukazateli	MatPP	RPH pro maternální efekt porody
5	býk pat í hodnotou RPH do pr m ru býk v daném ukazateli	MatRU	RPH pro maternální efektr st
4	býk pat í hodnotou RPH do 60 % nejlepších býk v daném ukazateli	phTR	RPH pro lineární hodnocení t l. rámec
3	býk pat í hodnotou RPH do 70 % nejlepších býk v daném ukazateli	phKT	RPH pro lineární hodnocení kap. t la
2	býk pat í hodnotou RPH do 80 % nejlepších býk v daném ukazateli	phOS	RPH pro lineární hodnocení osvalení
1	býk pat í hodnotou RPH do 90 % nejlepších býk v daném ukazateli	phUT	RPH pro lineární hodnocení užit typ

### Hlavní selek ní kritéria pro výb r do plemenitby na OPB a odchovu u chovatele:

Hlavním selek ním kritériem bude pouze lineární hodnocení p i základním výb ru.

#### D vody vy azení p ed základním výb rem.

- hodnocení t lesného rámce (1,2,3 body dle parametr daného plemene)
- hodnocení bod za hmotnost v 365 dnech (1,2,3 body dle parametr daného plemene)
- nep edvedení býka k základnímu výb ru na ohlávce nebo na vodící ty i
- na základ rozhodnutí majitele býka o jeho vy azení
- zdravotní d vody (displazie varlat, apod.)

#### D vody vy azení p ed základním výb rem.

- hodnocení délky t la (1,2,3 body dle parametr daného plemene)
- hodnocení ukazatel kapacity t la (1,2,3 body dle parametr daného plemene)
- hodnocení ukazatel osvalení (1,2,3 body dle parametr daného plemene)
- hodnocení užitkového typu (1,2,3 body dle parametr daného plemene)
- závažné vady exteriéru p i základním výb ru
- neodpovídající funk nost kon etin p i základním výb ru
- zdravotní d vody (displazie varlat, apod.)

## Hodnocení končetin

Počínaje prvním turnusem výběrů plemenných býků bude zavedeno do praxe rutinní sledování kvality končetin. Pilotně byly znaky sledovány již v průběhu minulého roku. Za tímto účelem byla vytvořena jednoduchá metodika hodnocení končetin, která se stává nedílnou součástí KUMP a doplňuje Metodiku hodnocení zevnější zviřat.

V rámci popisu končetin se bude sledovat celkem **5 souhrnných znaků**. Jedná se o postoj předních a zadních končetin, souhrnné ukazatele délka a úhel přední a zadní končetiny a zaúhlení pánevních končetin. Všechny sledované vlastnosti se popisují na škále od 1 do 9 bodů. Škála je upravena tak, aby postihovala biologické extrémy (hodnocené body 1 a 9) a stupně mezi nimi. Ne u každého plemene a vlastnosti je bodové hodnocení 5 ideálem, ale zpravidla to tak je.

- **Postoj předních končetin zepředu** – hodnotí se při pohledu zepředu; zpravidla několikrát, aby se eliminoval nesprávný popis, který vychází z momentálního špatného postavení zvířete. Pokud nejsou obě končetiny shodné, popisuje se vždy horší končetina. Odchytky způsobené zraněním se neberou v potaz a taková končetina nemůže být považována za horší.

- **Délka a úhel spěnky přední končetiny** – hodnotí se při pohledu zboku; jedná se o komplexní vlastnost, která zahrnuje 2 samostatné znaky. Pro popis musí dojít ke zvážení obou vlastností a jejich společnému bodovému hodnocení. Pokud nejsou obě končetiny shodné, popisuje se vždy horší končetina. Odchytky způsobené zraněním se neberou v potaz a taková končetina nemůže být považována za horší.

- **Postoj zadních končetin zezadu** – hodnotí se při pohledu zezadu; zpravidla několikrát, aby se eliminoval nesprávný popis, který vychází z momentálního špatného postavení zvířete. Pokud nejsou obě končetiny shodné, popisuje se vždy horší končetina. Odchytky způsobené zraněním se neberou v potaz a taková končetina nemůže být považována za horší.

- **Zaúhlení zadních končetin** - hodnotí se při pohledu zboku; pozorován je úhel hlezenního kloubu, celková motorika zvířat z ní vyplývající.

- **Délka a úhel spěnky zadní končetiny** – hodnotí se při pohledu zboku; jedná se o komplexní vlastnost, která zahrnuje 2 samostatné znaky. Pro popis musí dojít ke zvážení obou vlastností a jejich společnému bodovému hodnocení. Pokud nejsou obě končetiny shodné, popisuje se vždy horší končetina. Odchytky způsobené zraněním se neberou v potaz a taková končetina nemůže být považována za horší.

Úplné znění metodiky pro hodnocení končetin a upravenou metodiku KUMP si můžete stáhnout na [www.cschms.cz](http://www.cschms.cz)

## Reklama ní řád pro základní výběr ry býk

Majitel odchovávaného býka má právo podat reklamaci proti rozhodnutí výběrové komise (SCHMS). Podmínkou reklamace může být pouze konečný výsledek výběru (vybrání, odrojení, vyazení), nikoliv nesouhlas s bodovým hodnocením daného býka. Po skončení základního výběru býk vyzve předseda výběrové komise, nebo příslušný inspektor k podání případných protestů (reklamací). Reklamacie se podává písemně (email) nejpozději do 5ti pracovních dnů po provedení výběru, a to editeli svazu nebo editeli PK. Jménem majitele býka může jednat také zástupce odchovny plemenných býků (OPB). V případě neshody mezi verdiktem výběrové komise a majitelem býka je býk odrojen a bude proveden nový základní výběr. Provedení nového základního výběru je podmínkou složením kauce 5000 Kč za každého reklamovaného býka. Kauce se skládá na účet SCHMS nejpozději do 10-ti pracovních dnů ode dne provedení základního výběru. V případě, že nebudou peníze připsány na účet v daném termínu, platí povodní verdikt výběrové komise a reklamacie se dále neeší. Nový základní výběr se uskuteční do 30-ti dnů od sporného výběru na místě, kde byla podána reklamacie, pokud se obě strany nedohodnou jinak. Složení komise musí být zcela odlišné od komise, která vynesla sporný verdikt. O složení nové komise rozhoduje Rada PK daného plemene po dohodě s SCHMS. O závěru nového základního výběru je sepsán nový výběrový protokol. Proti tomuto rozhodnutí se již nelze dále odvolat. V případě, že je potvrzeno povodní rozhodnutí výběrové komise, propadá kauce ve prospěch SCHMS, v opačném případě se vrací majiteli býka do 10-ti kalendářních dnů od provedení nového základního výběru. Náklady spojené s novým základním výběrem (zejména cestovné členů výběrové komise, případně oprávněné nároky spojené s odměnou za odvedenou práci) nese strana, která při svém rozhodnutí i jednání nebyla v právu. Tyto náklady jsou zúčtovány na základě vystavené faktury zaslané druhé straně nejpozději do 14 dnů od provedení opakovaného základního výběru. V každém případě se o reklamaci vede písemný zápis. Rozhodnutí výběrové komise se váže ke konkrétnímu zvířeti v konkrétním plemeni a není možno se na něj odvolávat v případných následných sporech.

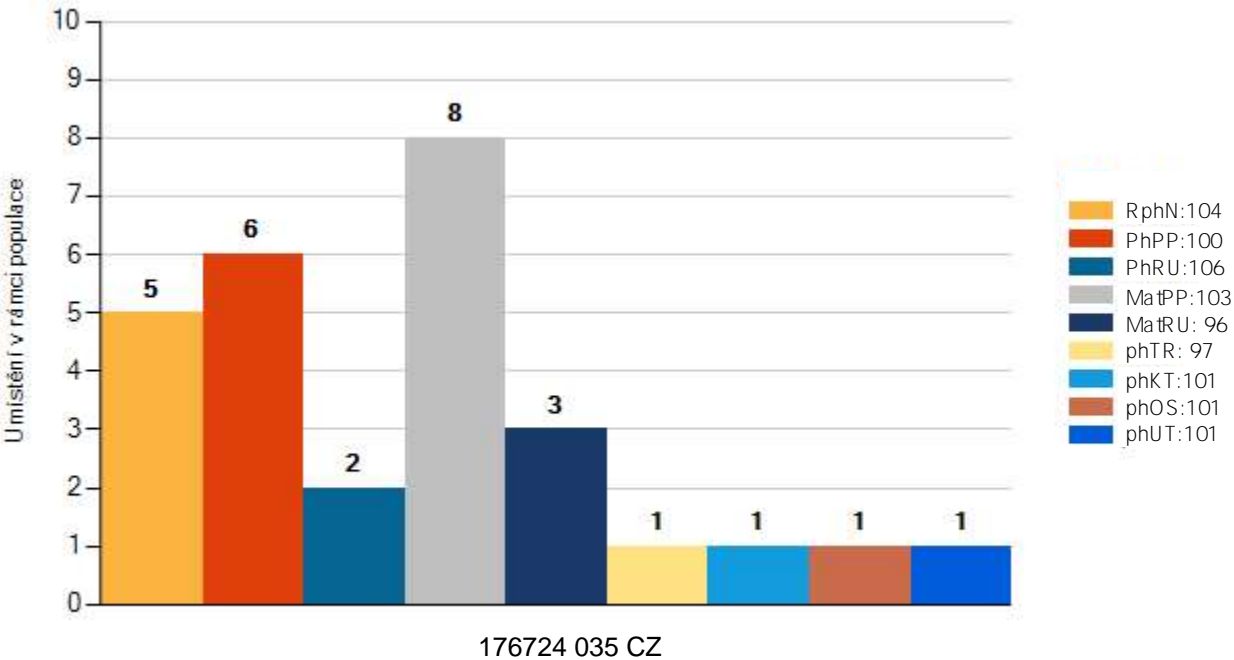
Schváleno výborem SCHMS dne 21.3.2006 v Hradištku pod Medníkem,  
změněny schváleny 19.5.2025 Grémiem předsedů rad plemenných knih v Rantíově.  
Vstupuje v platnost dnem schválení.

Informace uvedené v katalogu k základnímu výběru byly sestaveny na základě podkladů z kontroly užitečnosti SCHMS, laboratoře imunogenetiky a s využitím údajů poskytnutých jednotlivými chovateli. Jejich správnost je relevantní k datu sestavení katalogu, přičemž v průběhu základních výběrů (ZV) může dojít ke zpsnění některých informací. Pokud se tak stane, jsou na úpravy chovatelé přítomní ZV upozorněni u každého jednotlivého býka po jeho hodnocení. SCHMS nenese žádnou odpovědnost (přímou ani nepřímou) za případné škody, které mohou vzniknout v souvislosti s využitím katalogu jako podkladu pro nákup býka.



<b>Sekretariát</b> SCHMS Praha Těšnov 17 110 00 Praha 1	<b>editel Plemenné knihy</b> Radek Dobeš Tel.: + 420 724 073 640 E-mail: pk@cschms.cz  <b>editel SCHMS</b> Kamil Malát Tel.: +420 724 007 860 E-mail: info@cschms.cz	<b>Plemenná kniha - adresa</b> SCHMS Osvoboditel 35/9 410 02 Lovosice  <b>Administrace PK - Nina Honová</b> Tel.: + 420 724 073 641 E-mail: honova@cschms.cz
--	--	---

íslo		: 176724 035 CZ		JEREMY CHLUMSKÝ		íslo katalogu:		1													
Dat.nar.		: 04.04.2024		Plemeno		: Y 100 -		Limousine													
Chovatel		: Trantírková Eva,Chlum																			
Majitel		: Trantírková Eva,Chlum																			
QTL znaky		<table><tr><td>Rohy</td><td>Ataxie</td><td>Q204X</td><td>F94L</td><td>Nt821</td><td>C313Y</td></tr><tr><td>-</td><td>-</td><td>-</td><td>-</td><td>-</td><td>-</td></tr></table>								Rohy	Ataxie	Q204X	F94L	Nt821	C313Y	-	-	-	-	-	-
Rohy	Ataxie	Q204X	F94L	Nt821	C313Y																
-	-	-	-	-	-																
OOO		281 106		FICUS		8700671554															
OO		ZLM 398		ILIEN		2313136170															
MOO		2308902493		FR CANAILLE		2308902493															
OTEC		ZIL 552		EROS Z PLACHTÍNA		499000951392032															
OMO		ZLI 795		SAM NE TINSKÝ		8700671554															
MO		388038 932 CZ		ZUZANKA NE TINSKÁ		093000388038932															
MMO		256384 932 CZ						093000256384932													
OOM		ZLI 663		VIKING PP		2304904377															
OM		ZLM 602		ZINGARO NE TINSKÝ P		093000758938032															
MOM		256352 932 CZ						093000256352932													
MATKA		532767 932 CZ / 4 ot. DAKOTA NE TINSKÁ				093000532767932															
OMM		LIP 663		TOGO NE TINSKÝ		093000654495032															
MM		388008 932 CZ						093000388008932													
MMM		256461 932 CZ						093000256461932													
Vl.užit:nar: 42 ** kg Ve 120d: 226 kg Ve 210d: 298 kg V 365d: 508 kg / k íž: 130 cm																					
P írustek od narození: 1356 / 104 Šourek: 40 cm																					
V k p i ZV 440 dní aktuáln k 28.05.25 hmotnost: 610 kg výška v k íži: 135 cm																					
PLEMENNÉ HODNOTY LINEARNÍ HODNOCENÍ																					
		pp ru		pp ru		TR KT OS UT		Hmot k íž TR KT OS UT CE													
BÝK		PE 100 106		ME 103 96		97 101 101 101															
MATKA		PE 103 90		ME 113 92		79 83 84 83		702 / 142 19 19 17 6 61													
OTEC		PE 96 119		ME 96 100		117 117 115 116		610 / 139 24 20 19 7 70													
LH: TR 6 / / 9 KT / / OS / / UT Celkem: Kon etiny: / / / /																					
Vady exteriér: / / /																					



íslo		: 176725 035 CZ		JOHN CHLUMSKÝ		íslo katalogu:		2													
Dat.nar.		: 22.04.2024		Plemeno		: Y 100		- Limousine													
Chovatel		: Trantírková Eva,Chlum																			
Majitel		: Trantírková Eva,Chlum																			
QTL znaky		<table><tr><td>Rohy</td><td>Ataxie</td><td>Q204X</td><td>F94L</td><td>Nt821</td><td>C313Y</td></tr><tr><td>-</td><td>-</td><td>-</td><td>-</td><td>-</td><td>-</td></tr></table>								Rohy	Ataxie	Q204X	F94L	Nt821	C313Y	-	-	-	-	-	-
Rohy	Ataxie	Q204X	F94L	Nt821	C313Y																
-	-	-	-	-	-																
OOO		281 106		FICUS		8700671554															
OO		ZLM 398		ILIEN		2313136170															
MOO		2308902493		FR CANAILLE		2308902493															
OTEC		ZIL 552		EROS Z PLACHTÍNA		499000951392032															
OMO		ZLI 795		SAM NE TINSKÝ		8700671554															
MO		388038 932 CZ		ZUZANKA NE TINSKÁ		093000388038932															
MMO		256384 932 CZ				093000256384932															
OOM		271 960		GRAHAM'S PONCHO		GV99-046															
OM		ZLI 837		GRAHAM'S UNBEATABLE		GV03-176															
MOM		2392013639		FR HABITUDE		2392013639															
MATKA		532765 932 CZ /4 ot.		DÁMA NE TINSKÁ		093000532765932															
OMM		ZLI 305		JUAN Z KALIŠT		031591138710															
MM		256352 932 CZ				093000256352932															
MMM		30812 932 CZ				093000030812932															
Vl.užit:nar: 50 ** kg Ve 120d: 248 kg Ve 210d: 346 kg V 365d: 580 kg / k íž: 132 cm																					
P írustek od narození: 1504 / 115 Šourek: 38 cm																					
V k p i ZV 422 dní aktuáln k 28.05.25 hmotnost: 653 kg výška v k íži: 138 cm																					
----- PLEMENNÉ HODNOTY -----LINEARNÍ HODNOCENÍ -----																					
		pp ru		pp ru		TR KT OS UT		Hmot k íž TR KT OS UT CE													
BÝK		PE 95 116		ME 100 95		108 112 111 111															
MATKA		PE 101 98		ME 101 96		96 101 102 101		749 / 145 21 20 18 6 65													
OTEC		PE 96 119		ME 96 100		117 117 115 116		610 / 139 24 20 19 7 70													
LH: TR 8 / /10 KT / / OS / / UT Celkem: Kon etiny: / / / /																					
Vady exteriér: / / /																					

