

## Plemeno: Aberdeen Angus

Tabulka 4) Počet narozených telat v kontrolním roce

genotyp	narozeno telat celkem	Živě narozeno celkem			mrtvě narozeno	zmetání celkem	z toho narozeno po ET	podíl naroz. z dvojčat
		z toho		podíl % z narozen.				
		býků	jalovic					
A	4898	2478	2348	98,5 %	69	3	66	4,4 %
B	96	44	51	99,0 %	1	0	0	1,0 %
C	6	4	2	100,0 %	0	0	0	0,0 %
D	69	43	26	100,0 %	0	0	0	1,4 %
<b>celkem</b>	<b>5069</b>	<b>2569</b>	<b>2427</b>	<b>98,6 %</b>	<b>70</b>	<b>3</b>	<b>66</b>	<b>4,3 %</b>

Tabulka 5) Průběh porodu a hmotnost při narození

genotyp matky	průběh porodu (podíl %)	hodnocení průběhu porodu v %				
	porodní hmotnost	1	2	1 + 2	3	4
A	průběh porodu (podíl %)	92,5 %	6,6 %	<b>99,1 %</b>	0,8 %	0,1 %
	porodní hmotnost	37,5	39,5	<b>37,6</b>	44,2	37,0
B	průběh porodu (podíl %)	93,8 %	6,3 %	<b>100,0 %</b>	0,0 %	0,0 %
	porodní hmotnost	39,3	39,7	<b>39,3</b>	0,0	0,0
C	průběh porodu (podíl %)	83,3 %	16,7 %	<b>100,0 %</b>	0,0 %	0,0 %
	porodní hmotnost	35,8	47,0	<b>37,7</b>	0,0	0,0
D	průběh porodu (podíl %)	94,2 %	5,8 %	<b>100,0 %</b>	0,0 %	0,0 %
	porodní hmotnost	37,4	41,0	<b>37,6</b>	0,0	0,0
<b>celkem</b>	<b>průběh porodu (podíl %)</b>	<b>92,5 %</b>	<b>6,6 %</b>	<b>99,1 %</b>	<b>0,8 %</b>	<b>0,1 %</b>
	<b>porodní hmotnost</b>	<b>37,5</b>	<b>39,6</b>	<b>37,7</b>	<b>41,5</b>	<b>38,0</b>

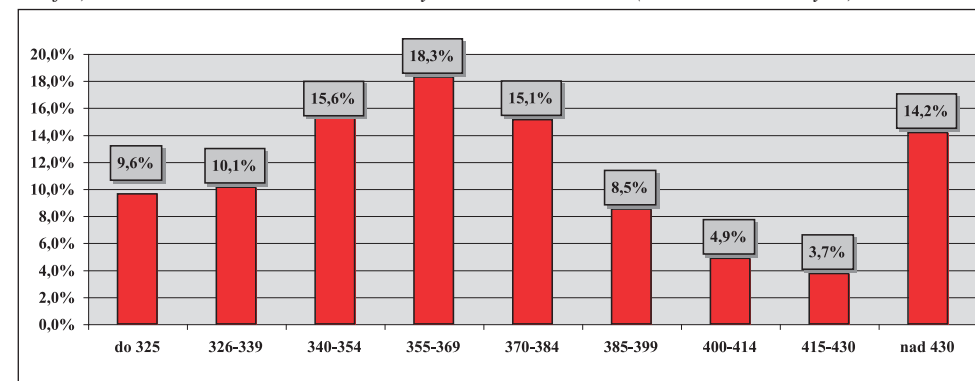
Tabulka 6) Hodnocení průběhu porodu podle věku při otelení

věk při otelení krávy	podíl ze všech %	porodní hmotnost	živě narozená telata		ztráty telat při porodu		podíl ztrát %
			snadné	komplikov.	snadné	komplikov.	
do 2 let	3,3 %	33,8	100,0 %	0,0 %	6,0 %	0,0 %	6,0 %
do 3 let	12,1 %	36,6	99,4 %	0,6 %	2,4 %	0,0 %	2,4 %
do 4 let	16,7 %	37,7	99,9 %	0,1 %	1,8 %	0,0 %	1,8 %
do 5 let	14,2 %	38,2	99,7 %	0,3 %	0,7 %	0,3 %	1,0 %
5 a víc	53,7 %	38,1	99,4 %	0,6 %	0,8 %	0,2 %	1,0 %
<b>celkem</b>	<b>100,0 %</b>	<b>37,7</b>	<b>99,6 %</b>	<b>0,4 %</b>	<b>1,3 %</b>	<b>0,1 %</b>	<b>1,4 %</b>

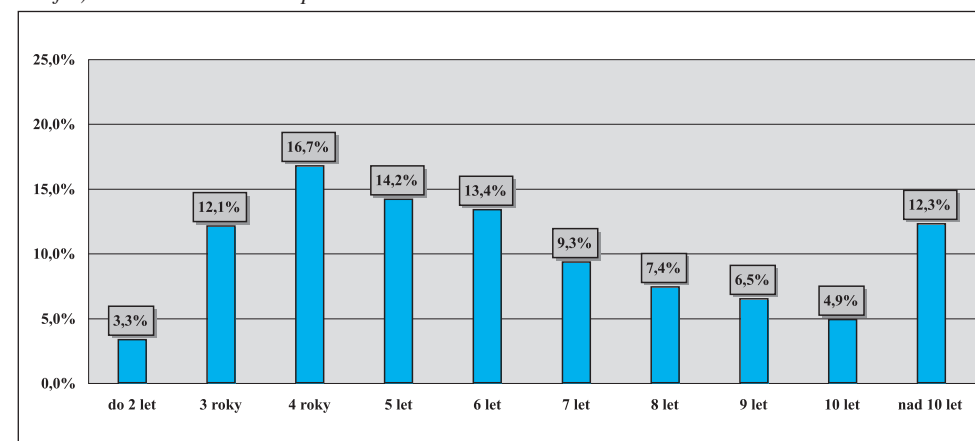
Tabulka 7) Reprodukční ukazatele krav podle genotypu

genotyp matky	podíl otel. ze všech	věk při I. otelení	průměrné mezidobí (podle věku krávy při otelení)				celkem
			do 3 let	do 4 let	do 5 let	5 a více	
A	97,8 %	2,5	367,2	396,6	393,5	397,1	393,2
B	1,8 %	3,0	392,0	353,4	382,1	368,2	370,6
C	0,2 %	2,0	0,0	417,0	396,0	352,4	363,2
D	0,2 %	5,5	353,0	0,0	673,0	361,5	437,3
<b>celkem</b>	<b>100,0 %</b>	<b>2,5</b>	<b>367,3</b>	<b>396,0</b>	<b>393,5</b>	<b>396,2</b>	<b>392,7</b>

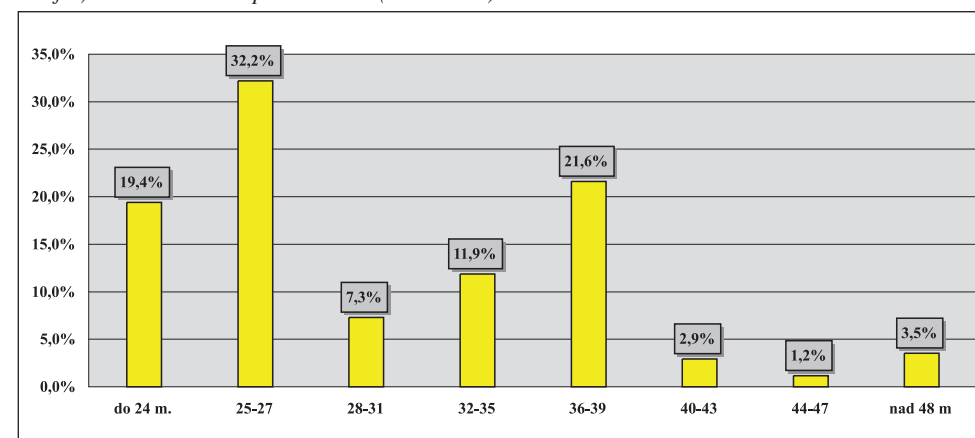
Graf 2) Variabilita mezidobí u krav otelených v kontrolním roce (% ze všech otelených)



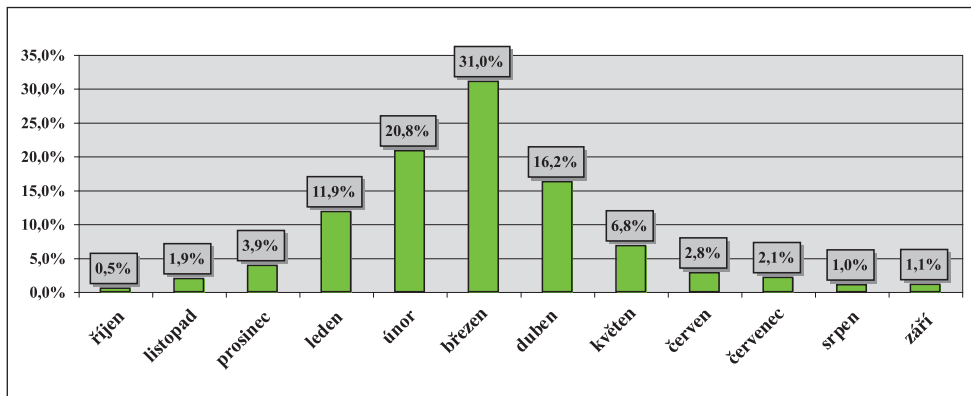
Graf 3) Variabilita věku krav při otelení



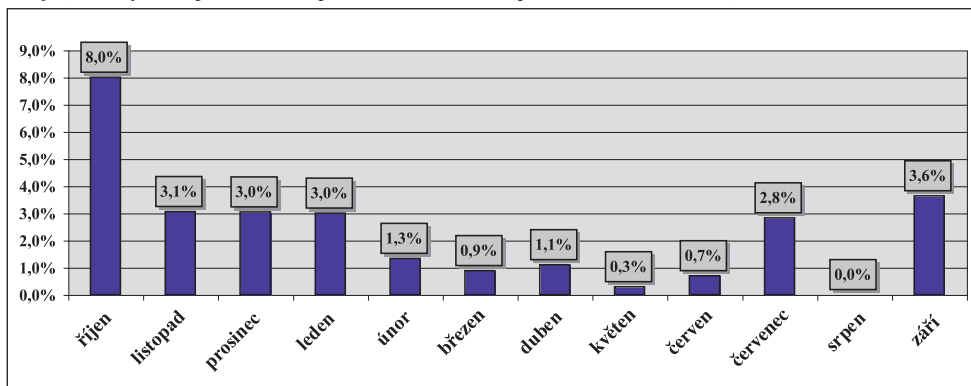
Graf 4) Variabilita věku při I. otelení (v měsících)



Graf 5) Rozložení porodů v průběhu kontrolního roku (% podíl ze všech porodů)



Graf 6) Ztráty telat při narození podle měsíců telení (podíl z telení v měsíci)



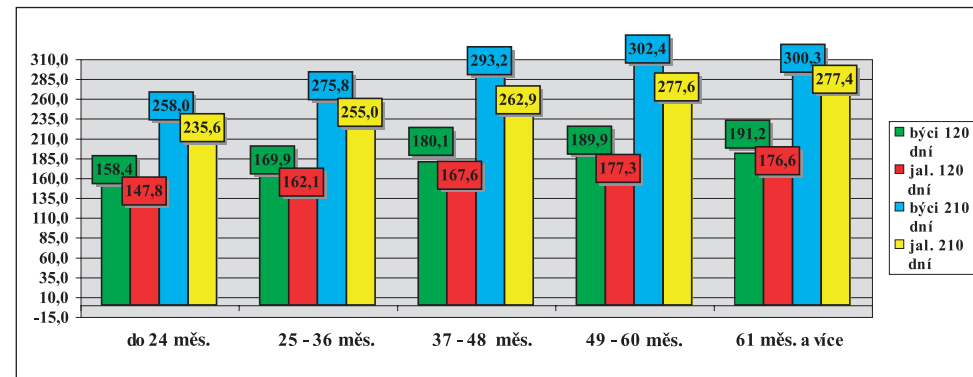
Tabulka 8) Zajišťování reprodukce ve stádech

způsob plemenitby	počet býků	počet nar. telat	narozeno kusů z celkového počtu					průměr na 1 býka	
			do 5	6 až 10	11 až 15	16 až 20	21 až 30		31 a víc
<i>inseminace</i>	121	499	0,9 %	3,0 %	3,2 %	5,2 %	6,0 %	81,8 %	4,1
<i>přirozená pl.</i>	301	4433	2,8 %	8,2 %	7,0 %	2,6 %	9,4 %	70,1 %	14,7
<i>harém</i>	x	137	x	x	x	x	x	x	x
<b>celkem</b>	<b>430</b>	<b>5069</b>	<b>1,1 %</b>	<b>3,4 %</b>	<b>3,5 %</b>	<b>4,7 %</b>	<b>6,1 %</b>	<b>77,0 %</b>	<b>11,7</b>

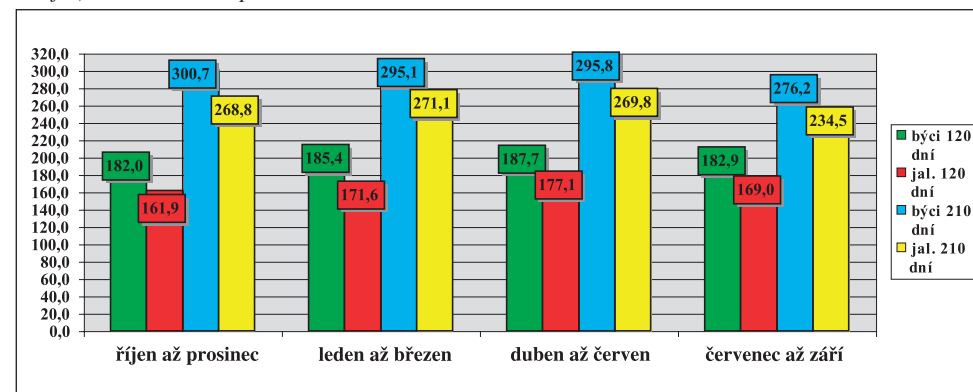
Tabulka 9) Členění velikosti chovů podle počtu narozených telat

do 30 ks	31–60	61–90	91–120	121–150	151–180	181–210	211–240	241–270	271 a víc
23,5 %	24,5 %	20,7 %	12,4 %	5,1 %	10,0 %	3,8 %	0,0 %	0,0 %	0,0 %

Graf 7) Hmotnost telat podle věku matky při otelení



Graf 8) Hmotnost telat podle období otelení



Tabulka 10a) Členění chovů podle dosažené užitkovosti (hmotnost ve 120 dnech)

pohlaví	počet zvaž. telat	dosažená hmotnost (kg)							
		do 140	141-150	151-160	161-170	171-180	181-190	191-200	201 a víc
<i>býčci</i>	1655	0,0 %	0,1 %	10,0 %	16,5 %	5,9 %	22,9 %	20,1 %	24,6 %
<i>jalovice</i>	1457	0,1 %	5,6 %	11,5 %	19,5 %	24,0 %	23,9 %	12,8 %	2,7 %
<b>celkem</b>	<b>3112</b>	<b>0,0 %</b>	<b>2,7 %</b>	<b>10,7 %</b>	<b>17,9 %</b>	<b>14,3 %</b>	<b>23,4 %</b>	<b>16,7 %</b>	<b>14,3 %</b>

Tabulka 10b) Členění chovů podle dosažené užitkovosti (hmotnost v 210 dnech)

pohlaví	počet zvaž. telat	dosažená hmotnost (kg)										
		do 210	211-220	221-230	231-240	241-250	251-260	261-270	271-280	281-290	291-300	301 a víc
<i>býčci</i>	1455	4,7 %	2,2 %	2,1 %	4,5 %	4,0 %	5,1 %	6,2 %	5,8 %	6,7 %	9,3 %	49,3 %
<i>jalovice</i>	1468	7,8 %	3,2 %	4,5 %	7,6 %	7,5 %	8,7 %	9,5 %	9,8 %	9,8 %	8,0 %	23,6 %
<b>celkem</b>	<b>2923</b>	<b>6,3 %</b>	<b>2,7 %</b>	<b>3,3 %</b>	<b>6,1 %</b>	<b>5,7 %</b>	<b>6,9 %</b>	<b>7,8 %</b>	<b>7,8 %</b>	<b>8,3 %</b>	<b>8,7 %</b>	<b>36,4 %</b>

Tabulka 11) Hmotnost telat podle genotypu matek

genotyp matek		hmotnost ve věku							
		při narození		120 dní		210 dní		365 dní	
		býci	jalovice	býci	jalovice	býci	jalovice	býci	jalovice
A	kg	38,9	36,4	185,7	172,2	294,5	269,8	525,9	384,4
	s	5,354	4,554	30,943	27,247	47,479	41,819	74,618	53,940
B	kg	41,8	37,7	181,1	167,2	315,5	281,5	0,0	406,5
	s	4,869	3,051	25,714	20,503	30,819	31,451	0,0	31,820
C	kg	40,7	36,3	184,3	0,0	338,7	289,0	0,0	469,0
	s	5,545	5,508	11,150	0,0	33,710	48,867	0,0	0,0
D	kg	38,6	34,8	195,8	200,0	351,8	325,0	0,0	0,0
	s	5,940	3,775	28,206	0,0	22,882	0,0	0,0	0,0
celkem	kg	<b>38,9</b>	<b>36,4</b>	<b>185,7</b>	<b>172,1</b>	<b>295,2</b>	<b>270,1</b>	<b>x</b>	<b>384,5</b>
	s	<b>5,360</b>	<b>4,529</b>	<b>30,870</b>	<b>27,195</b>	<b>47,311</b>	<b>41,658</b>	<b>74,618</b>	<b>53,945</b>

Tabulka 12) Lineární hodnocení zevnějšku telat (podíl %)

býčci	body – % z celkového počtu hodnocených telat									
1641 ks	1	2	3	4	5	6	7	8	9	10
TR	0,6 %	1,4 %	3,5 %	7,4 %	14,1 %	19,4 %	21,8 %	13,9 %	10,4 %	7,4 %
DT	2,0 %	2,6 %	5,2 %	9,1 %	15,7 %	19,6 %	20,2 %	11,8 %	8,1 %	5,5 %
HM	0,9 %	1,5 %	3,4 %	7,7 %	15,1 %	20,7 %	21,6 %	13,3 %	9,5 %	6,3 %
PŠH	1,8 %	2,5 %	5,2 %	9,4 %	16,3 %	20,2 %	20,1 %	11,6 %	7,8 %	5,2 %
HH	2,0 %	2,7 %	5,4 %	9,4 %	16,1 %	20,0 %	20,1 %	11,6 %	7,7 %	5,1 %
ŠDZ	1,8 %	2,5 %	5,3 %	9,3 %	16,4 %	20,2 %	20,1 %	11,6 %	7,8 %	5,1 %
OP	1,7 %	2,3 %	5,0 %	9,2 %	16,1 %	20,3 %	20,4 %	12,0 %	7,8 %	5,2 %
OH	1,7 %	2,4 %	5,1 %	9,4 %	16,3 %	20,3 %	20,2 %	11,8 %	7,8 %	5,1 %
OZ	1,7 %	2,3 %	5,1 %	9,5 %	16,4 %	20,4 %	20,2 %	11,7 %	7,7 %	5,1 %
UT	1,6 %	2,2 %	4,7 %	9,0 %	16,1 %	20,5 %	20,6 %	12,0 %	8,0 %	5,2 %

jalovice	body – % z celkového počtu hodnocených telat									
1165 ks	1	2	3	4	5	6	7	8	9	10
TR	0,3 %	1,0 %	2,6 %	6,4 %	11,5 %	17,7 %	21,0 %	19,7 %	11,2 %	8,7 %
DT	1,4 %	2,0 %	3,8 %	8,1 %	13,1 %	18,4 %	20,1 %	17,5 %	9,0 %	6,6 %
HM	0,5 %	1,2 %	2,2 %	6,3 %	11,1 %	18,3 %	21,1 %	20,0 %	11,1 %	8,4 %
PŠH	1,1 %	1,9 %	3,6 %	8,3 %	13,2 %	19,0 %	20,3 %	17,4 %	8,9 %	6,4 %
HH	1,3 %	2,0 %	3,7 %	8,5 %	13,3 %	18,9 %	20,1 %	17,2 %	8,7 %	6,3 %
ŠDZ	1,0 %	2,0 %	3,5 %	8,2 %	13,4 %	19,1 %	20,3 %	17,3 %	8,9 %	6,4 %
OP	1,0 %	1,8 %	3,2 %	8,1 %	13,2 %	19,2 %	20,5 %	17,6 %	9,0 %	6,4 %
OH	1,0 %	1,8 %	3,4 %	8,2 %	13,2 %	19,2 %	20,2 %	17,6 %	9,0 %	6,4 %
OZ	1,0 %	1,8 %	3,3 %	8,2 %	13,3 %	19,0 %	20,3 %	17,7 %	9,0 %	6,6 %
UT	0,9 %	1,7 %	3,2 %	7,8 %	13,0 %	18,9 %	20,5 %	18,0 %	9,2 %	6,8 %

Tabulka 13) Nejlepší chovatelé čistokrevných telat (genotyp „A“) v kontrolním roce 2021

pořadí	chovatel	celkem telat	hmotnost 120 dnů		hmotnost 210 dnů	
			zváženo	kg	zváženo	kg
1	Procházka Jiří, Dubí	12	100 %	232	100 %	370
2	Birovash Pavlo, Horní Cerekev	6	83 %	216	83 %	355
	Adam Jaroslav, Ing., Chlístov	15	93 %	217	73 %	345
3	Zikmundová Eva, Levínské Petrovice	15	87 %	207	80 %	333
4	Tomek Rostislav, Stěžerov	22	255 %	208	155 %	323
5	Reinold Manfred, Stará Červená Voda	8	88 %	198	88 %	327
6	Týma Oldřich, Ing., Dolní Němčice	14	100 %	195	100 %	336
7	Farma Kozák, s.r.o.	24	88 %	198	79 %	321
	Opekar Jan, Chodeč	28	89 %	199	93 %	316
8	Denk Jaroslav, Hodousice	26	85 %	197	85 %	321
9	Štěpánová Michaela, Petrovice	27	93 %	194	74 %	326
10	Valenta Jiří, Ing., Tuněchody	52	90 %	199	79 %	309
11	Vinařství Josef Valihrach, s.r.o.	20	55 %	197	65 %	315
12	Matyáš Robert, Poteč	16	100 %	192	88 %	326
13	VIMA Trade s.r.o.	18	72 %	193	67 %	310
14	Panec Pavel, Hostín	20	90 %	189	80 %	311
	Vráblík Miroslav, Ing., Trhové Sviny	62	85 %	194	84 %	307
15	Šebelka Štěpán, Ing., Rančice	16	94 %	189	94 %	308
16	Šašek Vladimír ml., Ing., Rantířov	112	89 %	186	88 %	313
	BREZE a.s., Výsluní	193	92 %	191	90 %	304
17	Nejdl Zdeněk, Kvaslice	51	80 %	196	76 %	296
18	Široký Zdeněk, Ing., Útvina	5	100 %	202	60 %	283
19	Fikerle Daniel, Bc., Újezdec	31	71 %	188	52 %	304
20	Šebelka Milan, SZ, Rančice	46	96 %	186	96 %	304

Do hodnocení byly zahrnuty chovy, kde se živě narodilo v KUMP 5 a více telat.

Zváženo bylo minimálně 50 % z narozených ve 120 dnech věku a minimálně 50 % z narozených ve 210 dnech věku.

**Vysvětlivky:**

TR – tělesný rámec, DT – délka těla, HM – hmotnost, PŠH – přední šířka hrudníku, HH – hloubka hrudníku, ŠDZ – šířka/délka zádě, PL – osvalení plece, OH – osvalení hřbetu, OZ – osvalení zádě, UT – užitkový typ