

Plemeno: Charolais

Tabulka 4) Počet narozených telat v kontrolním roce

genotyp	narozeno telat celkem	Živě narozeno celkem			mrtvě narozeno	zmetání celkem	z toho narozeno po ET	podíl naroz. z dvojčat
		z toho		podíl % z narozen.				
		býků	jalovic					
A	5827	2917	2726	96,8 %	180	4	28	4,2 %
B	522	256	260	98,9 %	6	0	0	3,6 %
C	113	53	57	97,3 %	2	1	0	4,9 %
D	131	55	73	97,7 %	3	0	0	4,2 %
celkem	6593	3281	3116	97,0 %	191	5	28	4,1 %

Tabulka 5) Průběh porodu a hmotnost při narození

genotyp matky	průběh porodu (podíl %)	hodnocení průběhu porodu v %				
	porodní hmotnost	1	2	1 + 2	3	4
A	průběh porodu (podíl %)	84,8 %	13,7 %	98,5 %	1,1 %	0,4 %
	porodní hmotnost	44,9	46,6	44,8	50,0	46,1
B	průběh porodu (podíl %)	89,3 %	9,6 %	98,9 %	1,0 %	0,2 %
	porodní hmotnost	46,2	50,0	46,2	54,0	65,0
C	průběh porodu (podíl %)	97,3 %	2,7 %	100,0 %	0,0 %	0,0 %
	porodní hmotnost	44,5	49,0	45,7	0,0	0,0
D	průběh porodu (podíl %)	90,1 %	6,9 %	96,9 %	3,1 %	0,0 %
	porodní hmotnost	42,3	43,6	45,2	41,8	0,0
celkem	průběh porodu (podíl %)	85,5 %	13,0 %	98,5 %	1,1 %	0,4 %
	porodní hmotnost	44,9	46,7	45,2	49,8	46,8

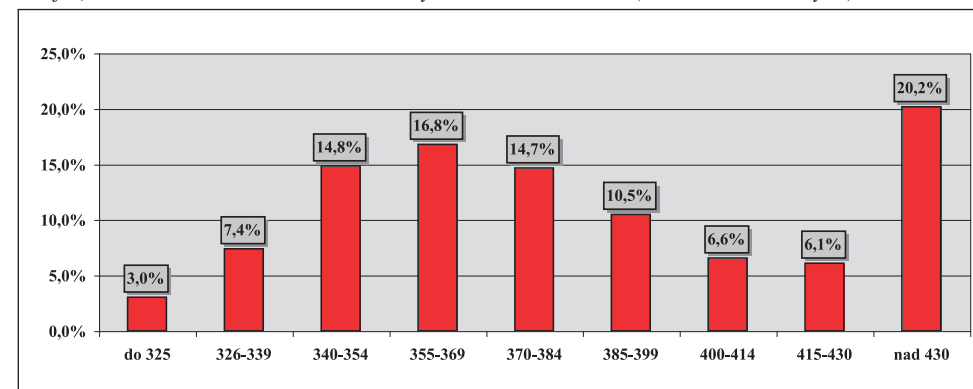
Tabulka 6) Hodnocení průběhu porodu podle věku při otelení

věk při otelení krávy	podíl ze všech %	porodní hmotnost	živě narozená telata		ztráty telat při porodu		podíl ztrát %
			snadné	komplikov.	snadné	komplikov.	
do 2 let	0,1 %	38,2	100,0 %	0,0 %	0,0 %	40,0 %	40,0 %
do 3 let	11,8 %	44,2	97,5 %	2,5 %	3,5 %	0,4 %	3,8 %
do 4 let	14,8 %	44,8	97,7 %	2,3 %	2,7 %	0,4 %	3,1 %
do 5 let	16,3 %	45,6	99,4 %	0,6 %	2,4 %	0,2 %	2,6 %
5 a víc	57,0 %	45,5	99,5 %	0,5 %	2,6 %	0,2 %	2,8 %
celkem	100,0 %	45,2	99,0 %	1,0 %	2,7 %	0,3 %	3,0 %

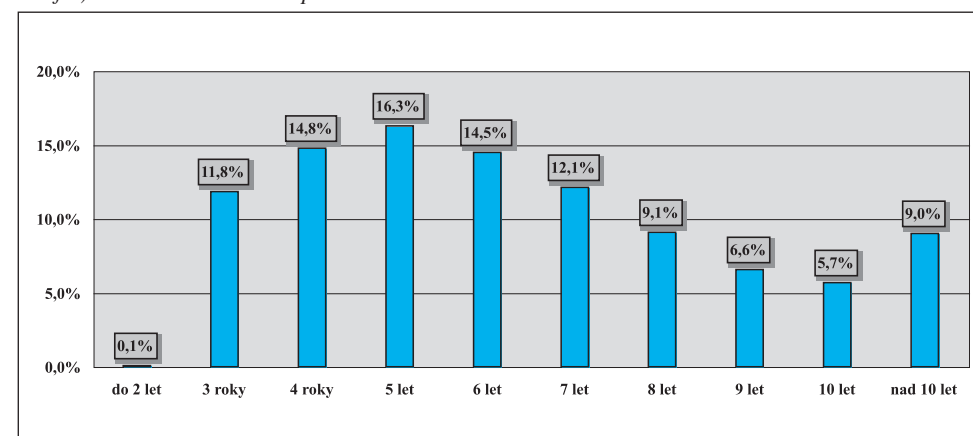
Tabulka 7) Reprodukční ukazatele krav podle genotypu

genotyp matky	podíl otel. ze všech	věk při I. otelení	průměrné mezidobí (podle věku krávy při otelení)				
			do 3 let	do 4 let	do 5 let	5 a více	celkem
A	87,9 %	3,1	358,3	402,9	415,8	422,0	416,5
B	7,3 %	3,2	0,0	388,6	404,2	448,8	429,0
C	2,4 %	3,1	0,0	381,3	405,9	407,7	402,1
D	2,5 %	3,1	0,0	375,1	391,9	411,2	403,7
celkem	100,0 %	3,1	358,3	401,1	414,1	423,4	416,8

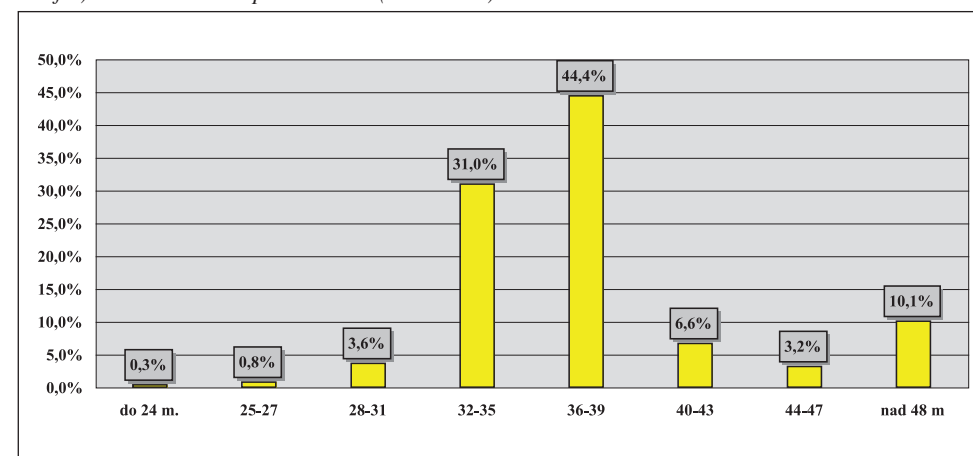
Graf 2) Variabilita mezidobí u krav otelených v kontrolním roce (% ze všech otelených)



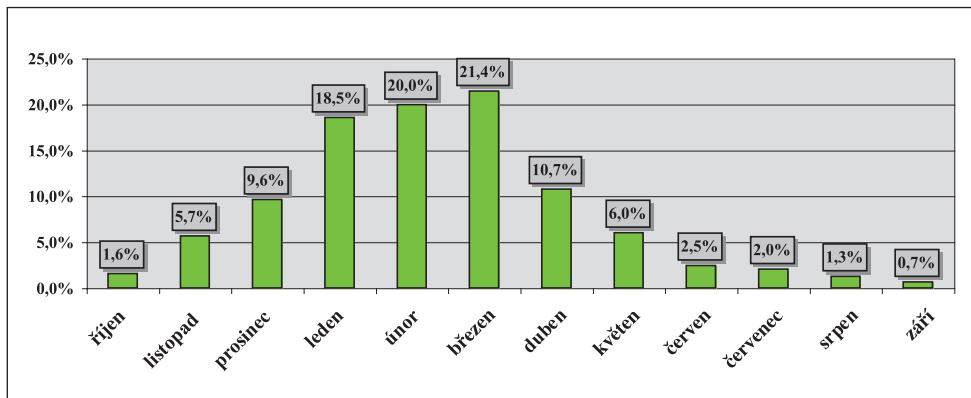
Graf 3) Variabilita věku krav při otelení



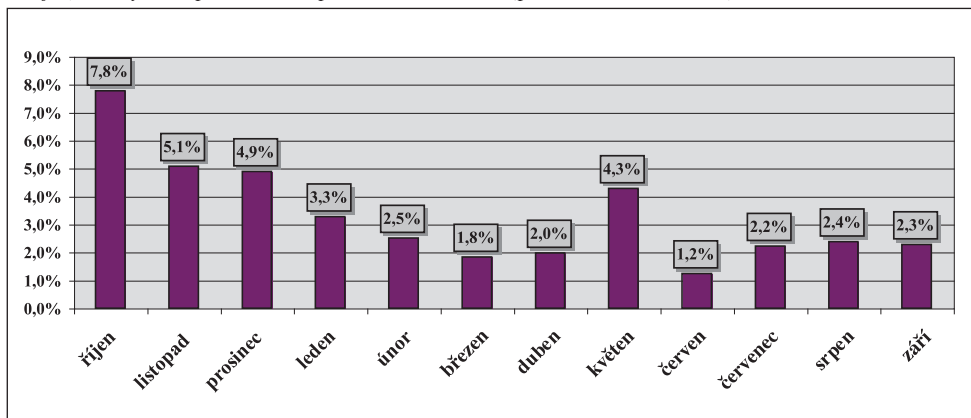
Graf 4) Variabilita věku při I. otelení (v měsících)



Graf 5) Rozložení porodů v průběhu kontrolního roku (% podíl ze všech porodů)



Graf 6) Ztráty telat při narození podle měsíců telení (podíl z telení v měsíci)



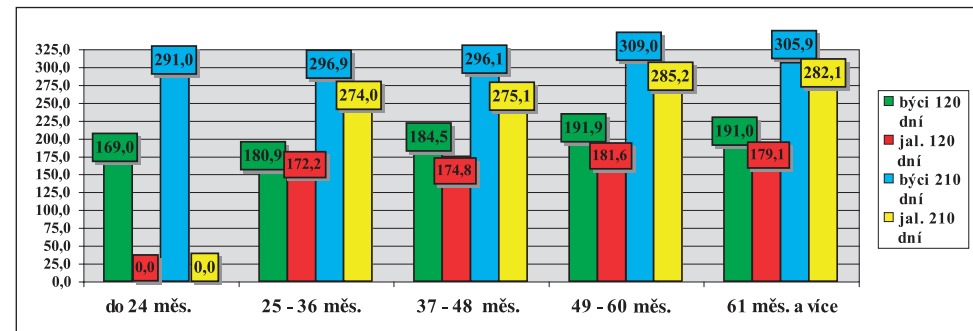
Tabulka 8) Zajišťování reprodukce ve stádech

způsob plemnitby	počet býků	počet nar. telat	narozeno kusů z celkového počtu						průměr na 1 býka
			do 5	6 až 10	11 až 15	16 až 20	21 až 30	31 a víc	
<i>inseminace</i>	138	1801	7,9 %	12,9 %	6,6 %	4,9 %	23,1 %	44,5 %	13,1
<i>přirozená pl.</i>	300	3502	8,9 %	10,0 %	9,7 %	17,4 %	26,0 %	28,0 %	11,7
<i>harém</i>	x	1290	x	x	x	x	x	x	x
celkem	438	6593	6,9 %	8,8 %	7,0 %	10,6 %	20,1 %	27,0 %	12,1

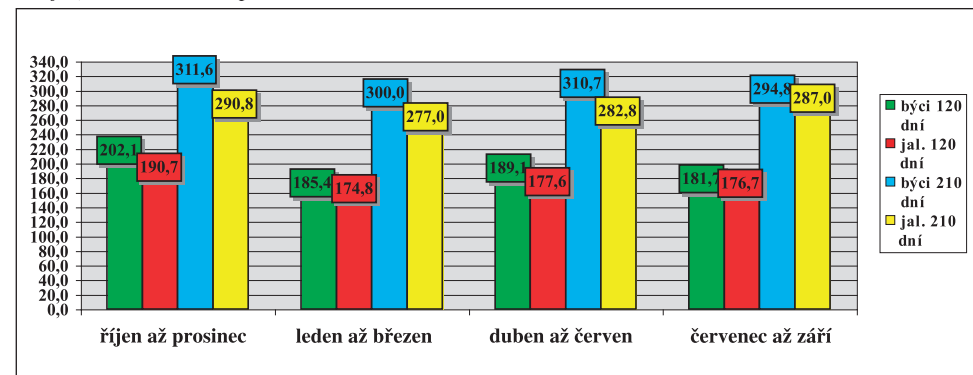
Tabulka 9) Členění velikosti chovů podle počtu narozených telat

do 30 ks	31–60	61–90	91–120	121–150	151–180	181–210	211–240	241–270	271 a víc
10,8 %	16,3 %	17,8 %	7,8 %	6,2 %	7,5 %	8,6 %	0,0 %	7,8 %	17,2 %

Graf 7) Hmotnost telat podle věku matky při otelení



Graf 8) Hmotnost telat podle období otelení



Tabulka 10a) Členění chovů podle dosažené užitkovosti (hmotnost ve 120 dnech)

pohlaví	počet zvaž. telat	dosažená hmotnost (kg)							
		do 140	141-150	151-160	161-170	171-180	181-190	191-200	201 a víc
<i>býčci</i>	2355	7,2 %	5,0 %	6,0 %	9,7 %	9,5 %	13,0 %	13,9 %	35,7 %
<i>jalovice</i>	2216	9,4 %	6,6 %	9,1 %	11,5 %	14,7 %	16,3 %	13,4 %	19,0 %
celkem	4571	8,2 %	5,8 %	7,5 %	10,5 %	12,0 %	14,6 %	13,7 %	27,6 %

Tabulka 10b) Členění chovů podle dosažené užitkovosti (hmotnost v 210 dnech)

pohlaví	počet zvaž. telat	dosažená hmotnost (kg)										
		do 210	211-220	221-230	231-240	241-250	251-260	261-270	271-280	281-290	291-300	301 a víc
<i>býčci</i>	2021	3,2 %	1,5 %	2,0 %	2,2 %	3,9 %	4,5 %	5,3 %	7,2 %	6,5 %	9,0 %	54,8 %
<i>jalovice</i>	1949	4,6 %	2,2 %	4,3 %	4,6 %	6,0 %	6,8 %	8,3 %	10,7 %	11,5 %	10,0 %	31,1 %
celkem	3970	3,9 %	1,8 %	3,1 %	3,4 %	4,9 %	5,6 %	6,8 %	8,9 %	9,0 %	9,5 %	43,2 %

Tabulka 11) Hmotnost telat podle genotypu matek

genotyp matek		hmotnost ve věku							
		při narození		120 dní		210 dní		365 dní	
		býci	jalovice	býci	jalovice	býci	jalovice	býci	jalovice
A	kg	46,7	43,6	188,3	177,7	304,0	280,9	582,6	415,7
	s	6,502	5,329	32,280	27,922	49,340	40,828	54,725	64,440
B	kg	49,4	44,1	187,5	175,4	294,0	273,5	496,7	441,9
	s	5,751	4,978	25,400	24,560	30,735	35,714	25,131	40,705
C	kg	48,1	44,2	203,1	189,8	315,2	289,6	495,4	447,6
	s	5,928	3,890	34,132	28,687	40,470	36,382	69,701	38,318
D	kg	46,6	43,8	206,5	194,6	309,3	289,4	480,0	442,0
	s	4,078	3,253	43,587	35,199	55,343	40,097	17,6	53,386
celkem	kg	46,9	43,7	188,9	178,1	303,7	280,6	579,8	420,3
	s	6,431	5,225	32,243	28,026	48,233	40,375	56,659	62,196

Tabulka 12) Lineární hodnocení zevnějšku telat (podíl %)

býčci	body – % z celkového počtu hodnocených telat									
	1	2	3	4	5	6	7	8	9	10
1691 ks										
TR	0,4 %	0,8 %	2,4 %	5,9 %	9,8 %	13,2 %	18,1 %	16,7 %	16,6 %	16,1 %
DT	1,5 %	1,9 %	4,3 %	8,2 %	12,0 %	14,1 %	17,5 %	14,7 %	13,5 %	12,4 %
HM	0,7 %	0,9 %	2,5 %	6,3 %	10,7 %	13,9 %	18,7 %	16,3 %	15,6 %	14,5 %
PŠH	1,5 %	1,8 %	4,3 %	8,4 %	12,1 %	14,3 %	17,8 %	14,7 %	13,2 %	11,9 %
HH	1,6 %	1,9 %	4,3 %	8,4 %	12,3 %	14,3 %	17,7 %	14,5 %	13,2 %	11,7 %
ŠDZ	1,5 %	1,8 %	4,2 %	8,4 %	12,3 %	14,3 %	17,7 %	14,7 %	13,2 %	11,7 %
OP	1,5 %	1,7 %	4,2 %	8,3 %	12,2 %	14,3 %	17,7 %	14,8 %	13,4 %	11,9 %
OH	1,5 %	1,8 %	4,2 %	8,3 %	12,1 %	14,4 %	17,9 %	14,7 %	13,2 %	11,8 %
OZ	1,4 %	1,8 %	4,2 %	8,4 %	12,1 %	14,3 %	18,0 %	14,9 %	13,4 %	11,6 %
UT	1,3 %	1,7 %	4,0 %	8,0 %	12,0 %	14,3 %	18,1 %	14,9 %	13,5 %	12,1 %

jalovice	body – % z celkového počtu hodnocených telat									
	1	2	3	4	5	6	7	8	9	10
1843 ks										
TR	0,1 %	0,3 %	0,6 %	2,7 %	7,2 %	15,5 %	18,6 %	14,4 %	22,4 %	18,2 %
DT	0,2 %	0,6 %	1,0 %	3,7 %	8,8 %	17,4 %	19,3 %	13,9 %	19,8 %	15,2 %
HM	0,1 %	0,2 %	0,4 %	2,0 %	6,1 %	15,0 %	19,6 %	15,1 %	22,7 %	18,7 %
PŠH	0,2 %	0,5 %	0,9 %	3,7 %	8,9 %	17,9 %	19,4 %	13,9 %	19,6 %	14,8 %
HH	0,2 %	0,6 %	1,0 %	3,7 %	9,0 %	17,8 %	19,5 %	13,8 %	19,6 %	14,8 %
ŠDZ	0,2 %	0,5 %	1,0 %	3,6 %	8,8 %	17,8 %	19,4 %	14,0 %	19,8 %	14,8 %
OP	0,2 %	0,5 %	0,9 %	3,6 %	8,8 %	17,9 %	19,7 %	14,0 %	19,6 %	14,8 %
OH	0,2 %	0,5 %	0,9 %	3,6 %	8,7 %	17,8 %	19,5 %	14,1 %	19,6 %	15,0 %
OZ	0,2 %	0,5 %	0,9 %	3,6 %	8,7 %	17,7 %	19,5 %	14,0 %	19,9 %	14,9 %
UT	0,2 %	0,5 %	0,8 %	3,4 %	8,4 %	17,6 %	19,6 %	14,1 %	20,1 %	15,2 %

Tabulka 13) Nejlepší chovatelé čistokrevných telat (genotyp „A“) v kontrolním roce 2021

pořadí	chovatel	celkem telat	hmotnost 120 dnů		hmotnost 210 dnů	
			zváženo	kg	zváženo	kg
1	Hatlák V., Ing., Meziboří	37	86 %	237	86 %	370
2	Biofarma Rašovice s.r.o., Křtěnovice	20	110 %	225	105 %	372
3	Majer Jaroslav, Běhařov	5	80 %	232	80 %	363
4	Rýdel Vlastimil, Hodslavice	15	100 %	217	80 %	365
5	Indrák Kamil, Hodslavice	20	90 %	236	90 %	342
6	Slavík Leoš, Mokryšov	30	87 %	226	87 %	358
7	Lacina Jiří, Dlouhé Hradiště	70	87 %	231	89 %	341
8	ZD Selibov	5	100 %	211	80 %	359
9	REDU, spol.s r.o.	179	83 %	208	79 %	343
10	Zobal Vlastimil ml., Bor u Březnice	10	100 %	215	100 %	323
11	Agrochyt s.r.o., Mohelno	22	82 %	210	91 %	331
12	Nátr Jiří, Černá Voda	37	68 %	202	59 %	325
13	S.A.P. nemovitosti s.r.o., Přimda	38	92 %	200	84 %	322
14	Kouba Martin, Ing., Žďár	12	83 %	194	75 %	340
15	Podolák Jiří, Ing., Mladošovice	5	80 %	195	60 %	320
16	Prima Energo s.r.o.	5	80 %	203	80 %	310
	Zuzánek J., Ing., Bernartice	104	89 %	210	90 %	309
17	Knotek Jan ml., Rozseč	77	79 %	194	84 %	319
18	ZEA – PROBIO, s.r.o., Žernov	47	70 %	196	68 %	311
19	Pojerová Julia Irina, Jadruž	12	92 %	193	83 %	320
20	Tájek Jaroslav, Zvíkov	65	91 %	198	89 %	307
	Řehounek Vít, Ing., Choteč	44	89 %	198	91 %	307

Do hodnocení byly zahrnuty chovy, kde se živě narodilo v KUMP 5 a více telat.

Zváženo bylo minimálně 50 % z narozených ve 120 dnech věku a minimálně 50 % z narozených ve 210 dnech věku.

Vysvětlivky:

TR – tělesný rámec, DT – délka těla, HM – hmotnost, PŠH – přední šířka hrudníku, HH – hloubka hrudníku, ŠDZ – šířka/délka zádě, PL – osvalení plece, OH – osvalení hřbetu, OZ – osvalení zádě, UT – užitkový typ